



25ÈME CONGRÈS DES
CONSERVATOIRES D'ESPACES NATURELS
NATURELLEMENT FONCIER !

ANGERS - DU 26 AU 29 NOVEMBRE 2025

ATELIER N°17

Foncier forestier des Conservatoires
d'espaces naturels : panorama, outils
et perspectives

Date : 28/11/2025

<u>CO-PILOTES :</u>	<ul style="list-style-type: none"> ➤ Léa ROMAIN - FCEN ➤ Serge GRESSETTE – CEN Centre Val de Loire
<u>RAPPEUR(S) :</u>	<ul style="list-style-type: none"> ➤ Sacha Poulitier - FCEN
<u>INTERVENANTS :</u>	<ul style="list-style-type: none"> ➤ Frédéric VAIDIE– CEN Pays de la Loire ➤ Elise LADEVEZE – Forêt en Vie, Réseau pour les Alternatives Forestières
<u>RÉSUMÉ :</u>	<p>Les Conservatoires d'espaces naturels sont des acteurs majeurs du foncier forestier, la forêt occupant une place bien plus importante dans leurs sites qu'on ne l'imagine. Le panorama de leurs actions met en lumière la diversité des stratégies foncières. Un vadémécum technico-juridique sur le foncier forestier a été produit pour appuyer l'action des CEN. D'autres outils innovants existent, comme le bail forestier solidaire et écologique, favorisant une gestion durable et partagée des forêts. Ces initiatives renforcent le rôle des CEN dans la protection et la valorisation écologique du patrimoine forestier, en dialogue avec l'ensemble des acteurs du territoire.</p>
<u>CONTEXTE :</u>	<p>Historiquement orientée vers la préservation des milieux ouverts, l'action foncière des Conservatoires d'espaces naturels cible de plus en plus les milieux forestiers, mis en lumière à travers le programme Sylvae. Cette évolution conduit les CEN à renforcer leurs compétences et leurs stratégies en matière foncière et forestière, afin d'assurer une gestion cohérente et durable de ces espaces.</p>
<u>PROBLÉMATIQUE :</u>	<p>Quel horizon stratégique du réseau des CEN sur le foncier forestier ?</p>
<u>OBJECTIFS :</u>	<p>Prise de conscience collective de l'action foncière forestière des CEN. Partage d'outils et de retour d'expérience. Réflexion sur les perspectives d'action foncière forestière des CEN.</p>





25ÈME CONGRÈS DES
CONSERVATOIRES D'ESPACES NATURELS
NATURELLEMENT FONCIER !

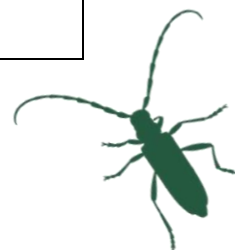
ANGERS - DU 26 AU 29 NOVEMBRE 2025

ATELIER N°17

Foncier forestier des Conservatoires
d'espaces naturels : panorama, outils
et perspectives

Date : 28/11/2025

<p><u>CONTENU :</u> (Sujets et interventions)</p>	<ol style="list-style-type: none">Panorama de l'action foncière forestière des CEN - Léa ROMAIN (FCEN) / 1h<ul style="list-style-type: none">- Maîtrise foncière et d'usage forestière à l'échelle du réseau des CEN- Une entrée en matière par le patrimoine écologique : Sylvae- Stratégie forêt des CEN- Stratégie foncière forestière, illustration par le CEN Pays de la Loire (Frédéric VAIDIE et Brice LIVOIR)Les outils pour maîtriser le foncier forestier - Léa ROMAIN (FCEN) et Serge GRESSETTE (CEN CVL) / 45min<ul style="list-style-type: none">- Le Vademecum technico-juridique- Focus sur l'exemption au droit de préférence du voisin forestierLe bail forestier solidaire et écologique : nouvel outil foncier pour des forêts vivantes - Elise LADEVEZE (Réseau pour les Alternatives forestières, Forêt en Vie) / 45 minLa perception de l'action foncière forestière des CEN par les acteurs forestiers - activité de réflexion collective / 30min
<p><u>SYNTHÈSE :</u> (Conclusions de l'atelier)</p>	<p><u>À RETENIR</u></p> <p>Panorama et enjeux</p> <ul style="list-style-type: none">• Les CEN gèrent 90 000 ha de forêts, la majorité sous contrats courts• Le programme Sylvae couvre déjà 1 000 ha en libre évolution.• Disparités régionales fortes dans les stratégies forestières et foncières, mais témoignant d'une prise en main d'un sujet forestier grandissant par les CEN <p>Avancées méthodologiques</p> <ul style="list-style-type: none">• Travaux cartographiques poussés (Pays de la Loire, Occitanie) pour identifier les forêts anciennes/matures du territoire Pays de la Loire.• Mise à disposition prochaine d'outils standardisés (formulaires ODK pour réaliser l'indice de biodiversité potentiel, l'inventaire des dendromicrohabitats).• Travaux engagés dans les CEN pour élaborer une base de données forêt





25ÈME CONGRÈS DES
CONSERVATOIRES D'ESPACES NATURELS
NATURELLEMENT FONCIER !

ANGERS - DU 26 AU 29 NOVEMBRE 2025

ATELIER N°17

Foncier forestier des Conservatoires
d'espaces naturels : panorama, outils
et perspectives

Date : 28/11/2025

Outils juridiques

- Un **vademecum technico juridique sur le foncier forestier** (interne au réseau des CEN) couvre les principaux aspects fonciers, juridiques et fiscaux. Il est accessible à toutes et tous.
- Le bail forestier solidaire et écologique (BFSE) constitue un nouvel outil foncier pour confier sa gestion à un tiers permettant une sylviculture douce et durable des forêts.

Le BFSE inclut :

- clauses environnementales contraignantes
- pacte de préférence
- possibilité de loyer en nature
- protection juridique par licence Creative Commons

Ses perspectives :

- Premier BFSE attendu pour 2026.
- Développement d'un système participatif de garantie (contrôle par pairs) pour suivre les engagements inscrits dans le bail et ses clauses environnementales.
- Coopérations croissantes entre Forêts en Vie, RAF, CEN, PNR, TDL...

ACTIONS PROPOSÉES

1. Structurer ou renforcer une stratégie foncière forestière, notamment dans les CEN encore dépourvus.
2. Exploiter les outils cartographiques standardisés (formulaires Occitanie) pour homogénéiser les analyses.
3. Reproduire ou adapter la méthode PDL pour identifier forêts anciennes/matures à enjeux.
4. Utiliser le vademecum interne pour sécuriser juridiquement les démarches.
5. Explorer l'usage du BFSE :
 - Comme propriétaire (mettre à bail)
 - Comme gestionnaire (être preneur)
 - En complément d'ORE ou de projets de libre évolution
 - Participer à la future communauté de contrôle/garantie, une fois les protocoles définis.





25ÈME CONGRÈS DES
CONSERVATOIRES D'ESPACES NATURELS
NATURELLEMENT FONCIER !

ANGERS - DU 26 AU 29 NOVEMBRE 2025



ATELIER N°17

Foncier forestier des Conservatoires
d'espaces naturels : panorama, outils
et perspectives

Date : 28/11/2025

LES QUESTIONNEMENTS SOULEVES :

- Quelle articulation entre PSG / BFSE, ORE / BFSE et Bail emphytéotique / BFSE

Eléments de réponse : ORE ou bail emphytéotique sont souvent des outils perçus comme trop engageants par certains propriétaires. « La marche est trop haute ». Une articulation doit être réfléchie entre PSG et BFSE pour une pleine complémentarité. L'avantage du BFSE par rapport au PSG est son cahier de clauses environnementales !

- Quel loyer fixer ?

Elément de réponse : On recommande un loyer cohérent avec les revenus qui seront tirés de l'exploitation forestière. Le loyer peut aussi être en nature (stère de bois, ...)

