

# Atelier n°10

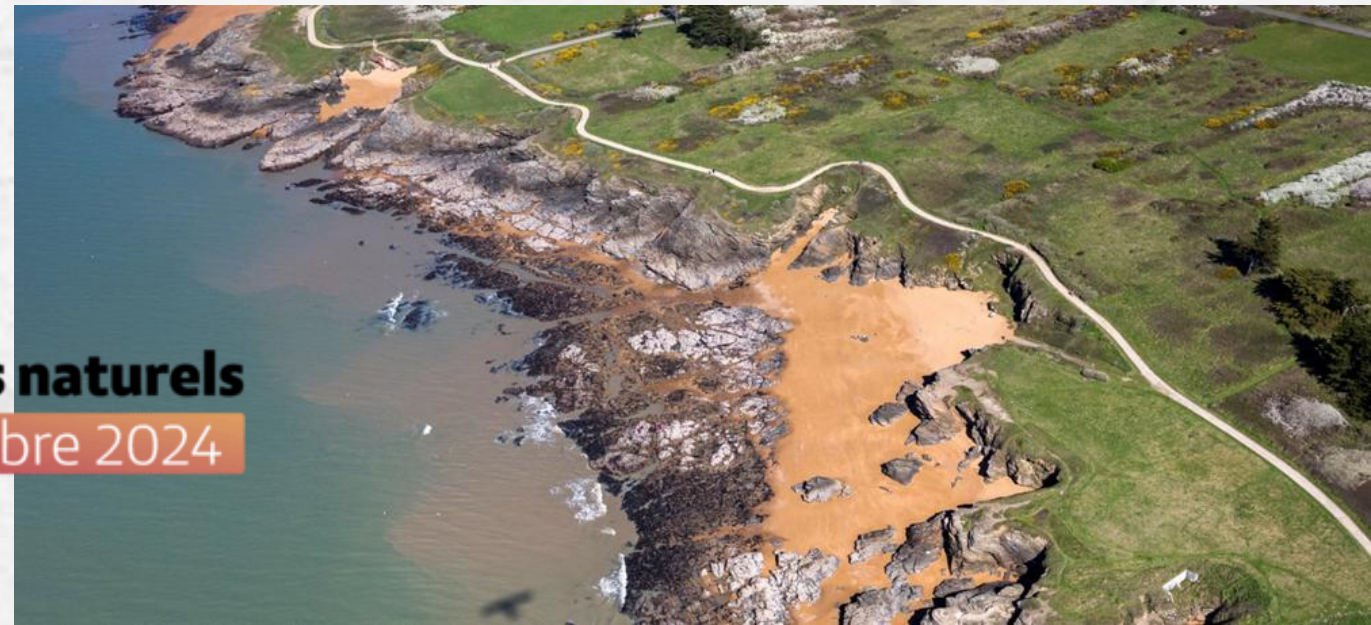
Un littoral pour demain, favoriser la résilience des territoires côtiers face au changement climatique



5 décembre 2024



24<sup>e</sup> congrès des  
**Conservatoires d'espaces naturels**  
**NANCY** du 4 au 7 décembre 2024



- **Guillaume RIOU**, vice-président au conseil régional de la Région Nouvelle-Aquitaine en charge de la Transition écologique et énergétique et de Néo Terra,
- **Akira LAVAULT**, Co-fondatrice du tiers-lieux Maison Glaz et coordinatrice pour Nouveaux Rivages, l'école de la résilience du littoral,
- **Juliette QUILFEN**, Chargée de projet Stratégie et adaptation Littoral à la communauté de communes d'Auray Quiberon Terre Atlantique (AQTA),
- **Marion PONCET**, Chargée de mission Solutions fondées sur la Nature à l'Union Internationale pour la Conservation de la Nature (UICN).

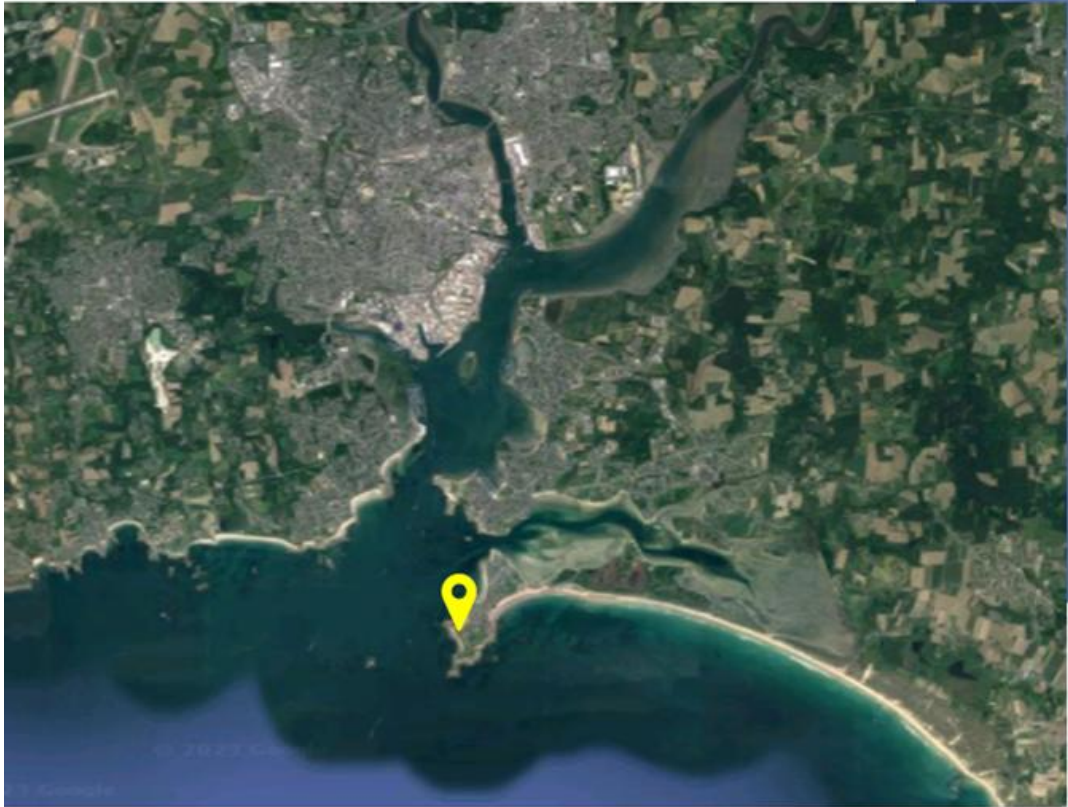
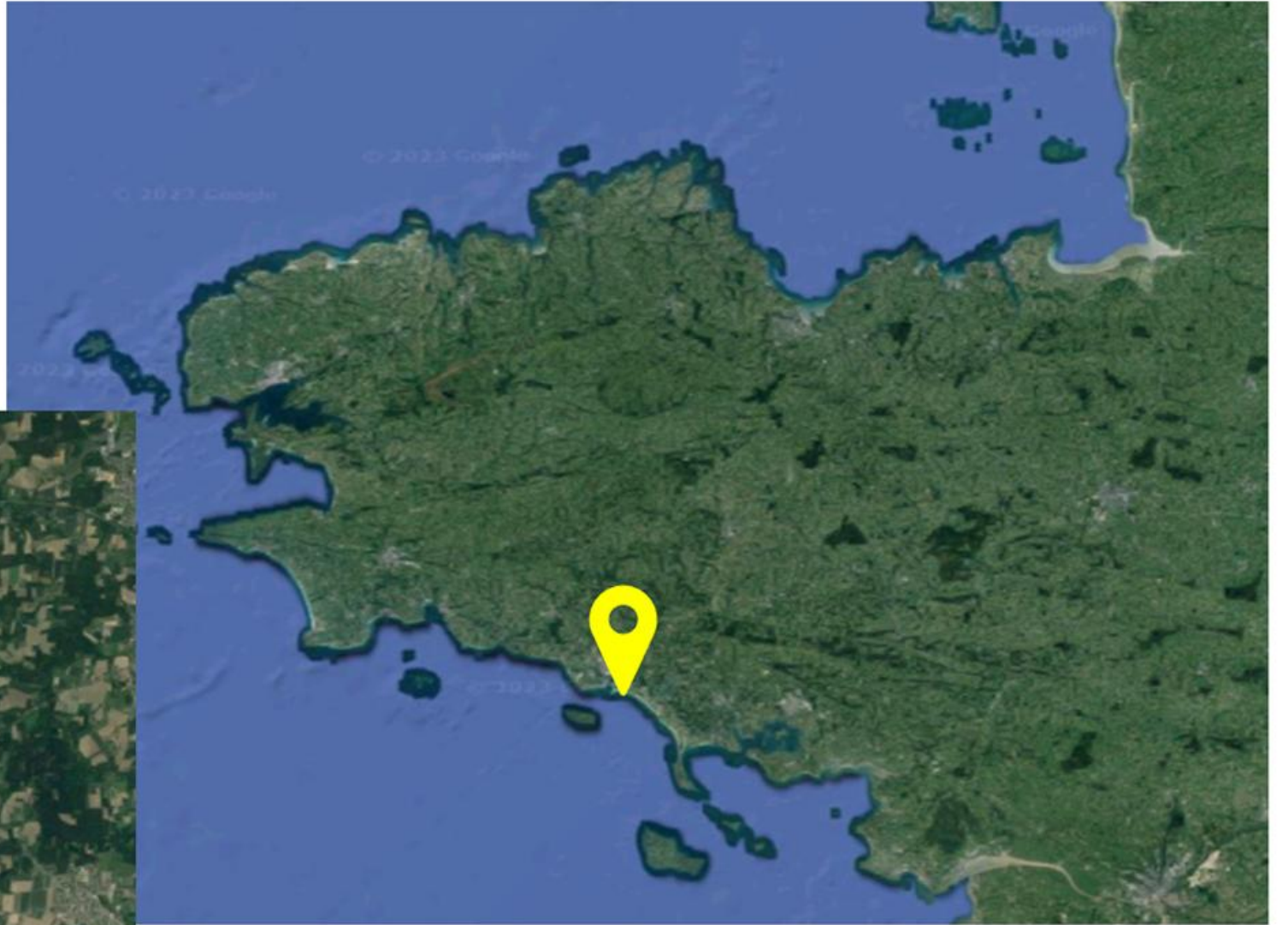


- **Guillaume RIOU**, vice-président au conseil régional de la Région Nouvelle-Aquitaine en charge de la Transition écologique et énergétique et de Néo Terra.



- Akira LAVAULT, Co-fondatrice du tiers-lieu Maison Glaz (56) et coordinatrice de Nouveaux Rivages, l'école de la résilience du littoral,







FABRIQUE JOYEUSE DE  
LITTORAL EN TRANSITION





# Nouveaux rivages

ÉCOLE DE LA **RÉSILIENCE DU LITTORAL**

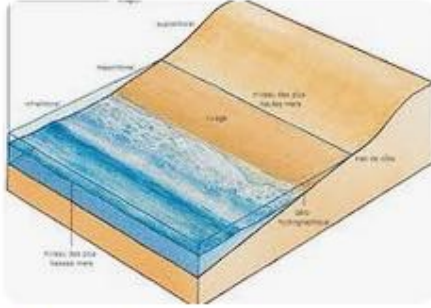
Développons ensemble les compétences pour  
un littoral vivant, résilient et habitable en 2050








 AquaPortail  
Littoral : définition et explications




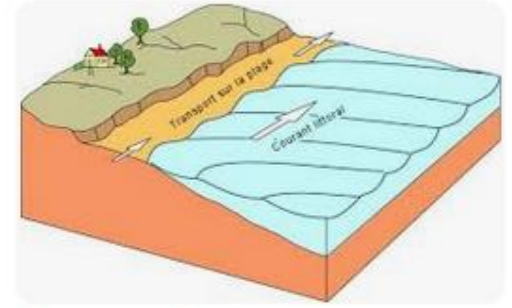
 Larousse  
littoral - LAROUSSE



 Wikipédia  
Littoral — Wikipédia




 Office de Tourisme du Pays des Achards  
Le littoral et les plages - Office de Touri...



 www.2.ggl.ulaval.ca  
Le littoral ...



 Observatoire de la côte de Nouvelle-Aquitaine  
Le littoral de Charente-Maritime - Observat...



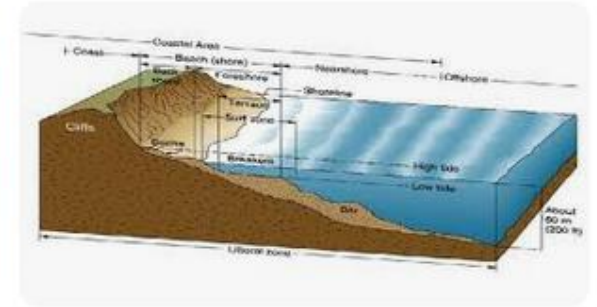
 ANABF  
Le littoral n'appartie...



 ANABF  
Le littoral, entre préservation et transformati...



 Ville de Marseille  
Littoral | Ville de Marseille



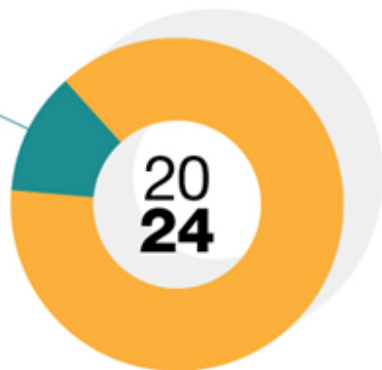
 Le Dico des Ados  
littoral — Le Dico des Ados



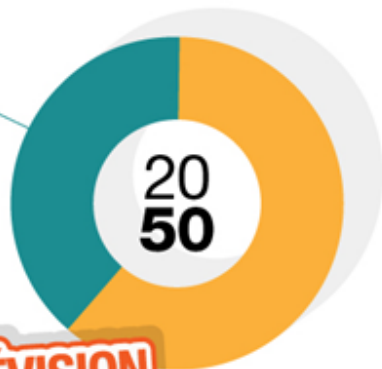
# Un littoral attractif

## POPULATION

**8 M**  
de Français  
y vivent  
à l'année  
(hors Mayotte)



**11,6 M**  
de Français  
y vivront  
à l'année  
(hors Mayotte)



**PRÉVISION**

## DENSITÉ habitants/km<sup>2</sup>

**281** hab/km<sup>2</sup>  
sur le littoral



**119** hab/km<sup>2</sup>  
moyenne en France  
métropolitaine

## LOGEMENT


**4,7 M**  
de logements  
sur le littoral  
métropolitain

**6%**  
de  
logements  
vacants



**28%**  
de  
résidences  
secondaires

**66%**  
de  
résidences  
principales




Face au changement climatique, le littoral entre deux eaux



Eau douce



Eau salée

An aerial photograph of Gâvres, a coastal town in Brittany, France. The town is built on a peninsula, with a large, curved beach in the foreground. The water is a deep blue, and the surrounding landscape is a mix of green fields and brownish terrain. A dark rectangular box is overlaid on the image, containing white text.

**Gâvres**, un laboratoire physique et social à ciel ouvert du littoral au 21<sup>e</sup> s.

## La presqu'île de Gâvres



Chercher une commune ou une adresse

**brgm.fr** est désormais en plein écran [Quitter le mode plein écran \(Échap\)](#)



300 m

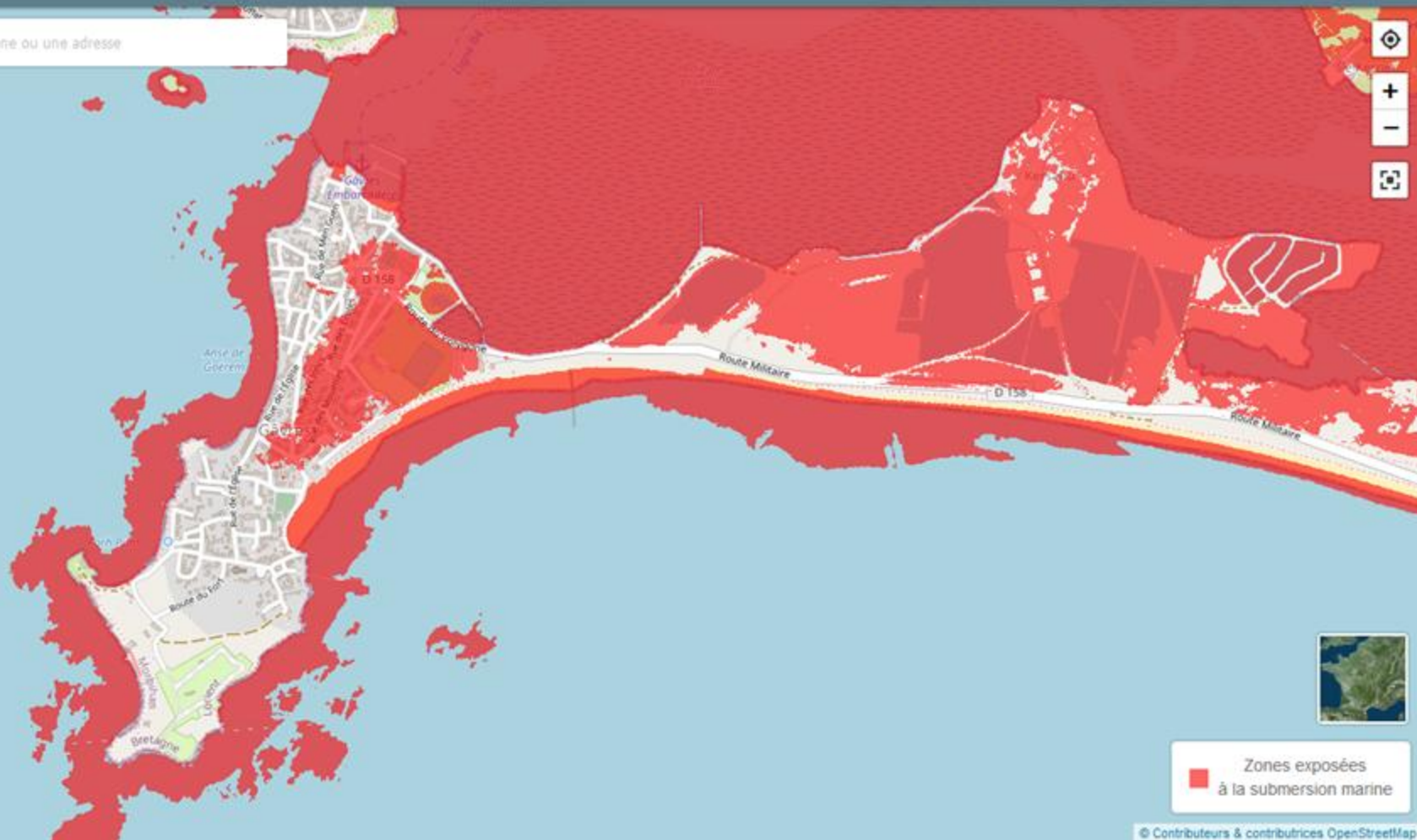


Zones exposées à la submersion marine

Chercher une commune ou une adresse



300 m



Zones exposées à la submersion marine





# L'ÎLE DE GÂVRES A +1 MÈTRE



## Carte hypothétique de Gâvres, redevenu une île à un mètre d'élévation du niveau de la mer

Quel que soit le scénario de réchauffement global, la mer va monter. La seule inconnue est le rythme de l'élévation de l'océan. Le niveau a déjà augmenté de 20cm en 150 ans, mais la cadence s'accroît. Dans le plus optimiste des scénarios, le rythme pourrait se stabiliser à 4mm/an, soit 44 cm par siècle.

En 2024, compte-tenu de l'état des connaissances scientifiques et des engagements des gouvernements à travers la planète, le scénario le plus probable est un rythme de 10mm/an à partir de 2050, pour atteindre une élévation de 65cm du niveau de la mer en 2100, et d'un mètre aux alentours de 2130.

Le facteur d'incertitude est le rythme de détellement de la calotte glaciaire, qui fait l'objet d'intenses recherches aujourd'hui. Un scénario à +1,7m en 2100 n'est pas totalement exclu.

# L'ÎLE DE GÂVRES A +1 MÈTRE



## Carte hypothétique de Gâvres, redevenu une île à un mètre d'élévation du niveau de la mer

Quel que soit le scénario de réchauffement global, la mer va monter. La seule inconnue est le rythme de l'élévation de l'océan. Le niveau a déjà augmenté de 20cm en 150 ans, mais la cadence s'accroît. Dans le plus optimiste des scénarios, le rythme pourrait se stabiliser à 4mm/an, soit 44 cm par siècle.

En 2024, compte-tenu de l'état des connaissances scientifiques et des engagements des gouvernements à travers la planète, le scénario le plus probable est un rythme de 10mm/an à partir de 2050, pour atteindre une élévation de 65cm du niveau de la mer en 2100, et d'un mètre aux alentours de 2130.

Le facteur d'incertitude est le rythme de délitement de la calotte glaciaire, qui fait l'objet d'intenses recherches aujourd'hui. Un scénario à +1,7m en 2100 n'est pas totalement exclu.

- **Juliette QUILFEN**, Chargée de projet Stratégie et adaptation Littoral à la communauté de communes d'Auray Quiberon Terre Atlantique (AQTA),





# VULNERABILITE « PI » DU TERRITOIRE

## Vulnérabilité du territoire aux risques littoraux



Zones basses soumises aux risques de *submersion marine*  
**ET de recul du trait de côte**

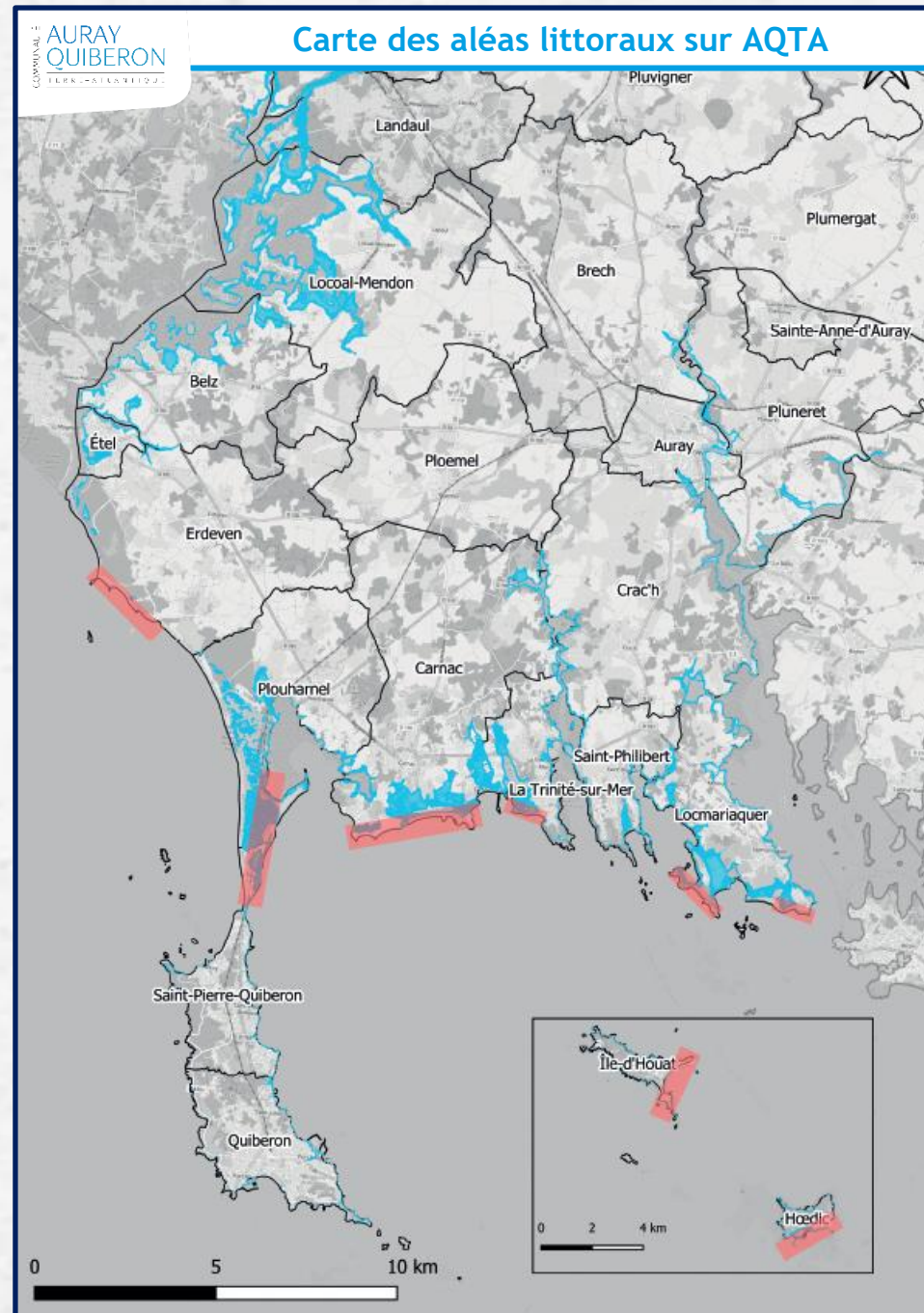
## Enjeux

- zones denses urbaines touchées,
- activités conchylicoles et agricoles impactées,
- ruptures de continuité territoriale,
- Questions de territoire sur l'aménagement, le développement, l'urbanisme, le tourisme

**+ conséquences du changement climatique**



**Volonté des élus d'agir et de  
réduire la vulnérabilité du territoire**



■ Submersions marines actuelles (niveau marin centennal + 20 cm)  
■ Zones soumises à une érosion importante (projection 2100 + 60 cm)



# STRATEGIE LOCALE DE GESTION DE LA BANDE CÔTIÈRE

AQTA est lauréate d'un Appel à Manifestation d'Intérêt (AMI) pour une gestion durable du trait de côte dans le cadre de l'adaptation des territoires maritimes face au changement climatique

Signature convention (nov. 2019)

Diagnostic de territoire  
(mars 2020 – mars 2021)

- Risques littoraux et effets du changement climatique
- Choix de **4 sites d'études** représentatifs des enjeux de territoire

Pandémie de COVID-19 et restrictions sanitaires

Ateliers de concertation  
(oct. 2021 – avril 2022)

- 8 ateliers : 6 Grand public, 1 Lycéens, 1 Elus
- Présentation du diagnostic de territoire
- Focus sur les 4 sites d'étude
- Choix de scénarii de gestion (laisser-faire, lutte active, accompagnement,...)

Rédaction d'un livret d'engagement  
(mai 2022 – juin 2023)

- Restitution des scénarii
- Priorisation et choix des actions
- Rédaction du programme d'actions

Validation programme d'actions (sept. 2023)



24<sup>e</sup> congrès des Conservatoires d'espaces naturels  
NANCY du 4 au 7 décembre 2024

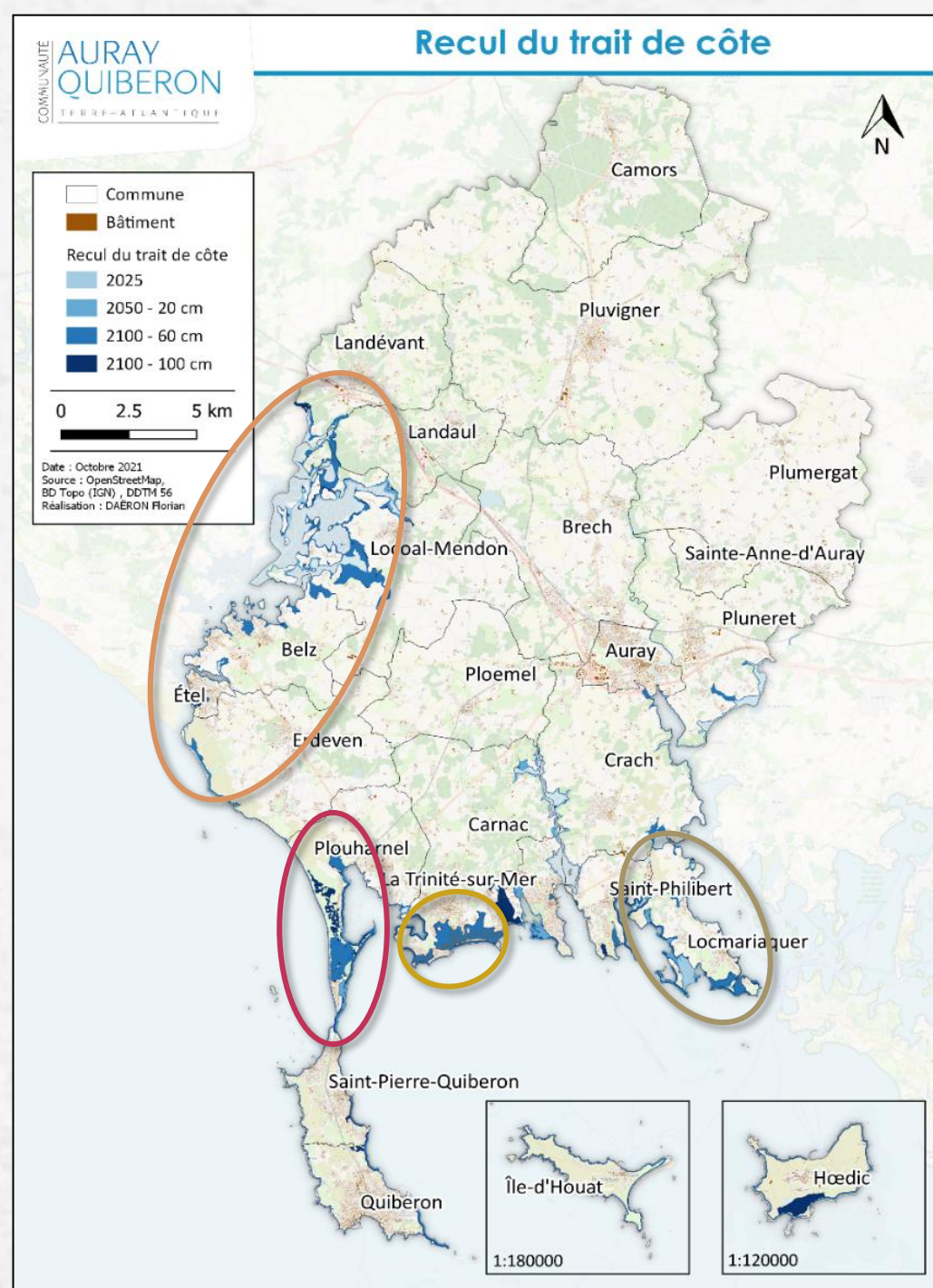
# DIAGNOSTIC DE TERRITOIRE

Choix de 4 sites d'étude représentatifs des enjeux de territoire

- **Ria d'Étel** : enjeux humains et naturels, axes de communication
- **Isthme de Penthièvre** : enjeux naturels et touristiques, infrastructures
- **Carnac plage** : enjeux humains et bâtis forts, économiques et touristiques
- **Locmariaquer** : enjeux naturels, habitats diffus, poldérisation



Ateliers → réflexion à l'échelle du territoire et par site d'étude





# ATELIERS DE CONCERTATION

2021

Oct.

**Atelier 1 (public)** : Présentation générale du diagnostic de territoire et ressentis des participants

Nov.

**Ateliers 2 à 5 (publics)** : Présentation du diagnostic par site d'étude, information des différentes méthodes de gestion du littoral et réflexions spécifiques au site

2022

Mars

**Atelier 6 (élus communautaires)** : Présentation du diagnostic de territoire et réflexions sur les 4 sites d'études

Mars

**Atelier 7 (classes de seconde générale)** : Sortie terrain pédagogique sur les risques littoraux locaux et réflexions sur les 4 sites d'études

Avril

**Atelier 8 (public)** : Restitution et ajustements des scénarios proposés lors des ateliers



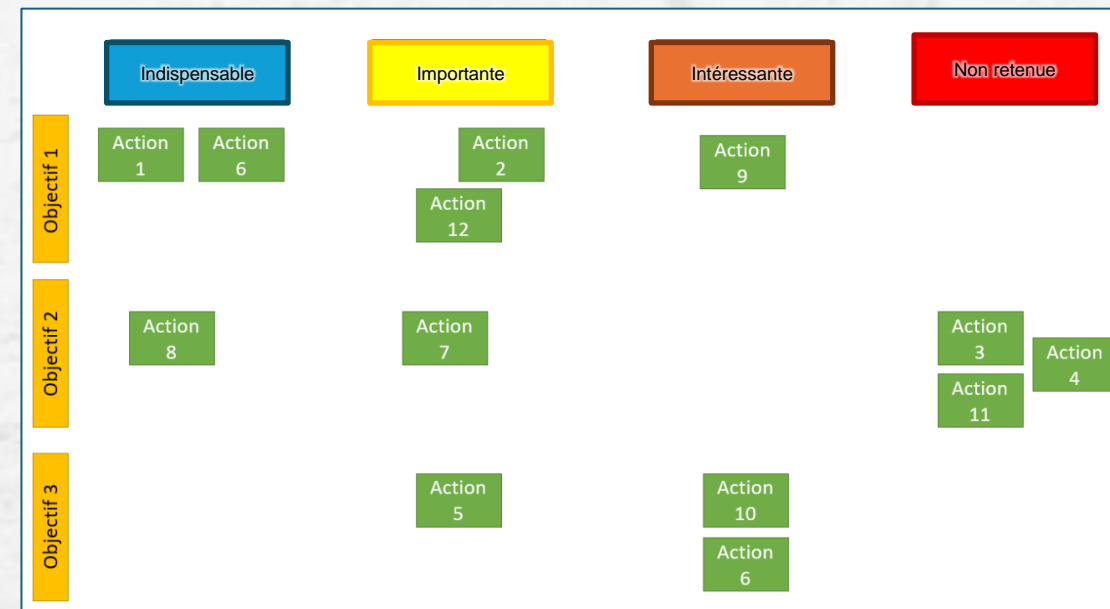
# ATELIERS DE CONCERTATION

## Conclusion des ateliers

Difficile de faire ressortir un consensus parfait de ces ateliers → propositions d'actions dites « sans regrets »

Travail de validation et de priorisation (élus)

- **Action indispensable** : prioritaire à court terme
- **Action importante** : qui doit être réalisée autant que possible mais qui n'est pas indispensable ou qui peut être réalisée dans un second temps
- **Action intéressante** : sans réel impact, à réaliser seulement si les moyens nécessaires sont disponibles
- **Action non retenue** : pour des questions réglementaires, de faisabilité, des choix politiques, etc.



# PROGRAMME D'ACTION

5 groupes d'actions retenus

Mise en œuvre sur 3 temporalités : 2, 5 et 10 ans

## Communication et sensibilisation



- Pose de repères « niveaux passés et/ou projetés »
- Proposition de conférences et/ou show scientifique
- Organisation de formations et de voyages d'études
- Création de groupes de travail notaires-agences immobilières
- Développement du site internet de la Comcom
- ...

## Etudes prospectives

- Financements possibles de projets de relocalisation
- Adaptation et préservation des activités conchylicoles
- Etude des ressources sédimentaires du territoire
- Diagnostics de vulnérabilité du bâti
- Etude morpho-dynamique d'évolution du littoral
- Etude du risque de submersions marines
- Etude hydrodynamique
- ...

## Observations de la dynamique littorale

- Poursuite et développement des observatoires côtiers
- Suivis topo-bathymétriques des sites sensibles
- Mise en place d'un réseau de suivi du trait de côte
- ...



## Aménagement et urbanisation

- Mise en cohérence des documents d'urbanisme
- Elaboration d'une charte « construction et vulnérabilité littorale »
- Rédaction d'une charte bonnes pratiques des espaces naturels littoraux
- Création de réserves foncières
- Plans de gestion des plages
- Renouvellement des réseaux EU/EP
- ...

## Gouvernance

- Appui au renouvellement des PCS
- Mise en place d'un outil de veille et d'alerte
- Gestion des systèmes d'endiguement
- Adoption d'une plateforme de gestion de crise intercommunale
- Création d'une cellule de veille/astreinte
- ...



Numérisk

Programme **retranscrit** dans un **livret d'engagement** à l'échelle de l'EPCI et des sites pilotes



24<sup>e</sup> congrès des  
Conservatoires d'espaces naturels  
NANCY du 4 au 7 décembre 2024

# A SUIVRE...



- ✓ Poursuite du **DEPLOIEMENT** du programme d'actions
- ✓ **SENSIBILISATION** et **ACCULTURATION** les acteurs locaux (public, élus)
- ✓ **FORMATION** des élus
- ✓ Développement de la **CULTURE** du **RISQUE**
- ✓ Portage **POLITIQUE** fort
- ✓ Travail en **TRANSVERSALITE**

- Articulation/financements des problématiques **SUBMERSIONS** marines – **EROSION** côtière
- Superposition des **LOIS** et **REGLEMENTATIONS** GEMAPI/Trait de côte
- **PROCEDURES** réglementaires



- **Marion PONCET**, Chargée de mission Solutions fondées sur la Nature à l'Union Internationale pour la Conservation de la Nature (UICN).



# Les Solutions fondées sur la Nature : des solutions “sans regret”



Les Solutions fondées sur la Nature sont définies par l’UICN comme :

1. les actions visant à protéger, gérer de manière durable et restaurer des écosystèmes naturels ou modifiés

*Cohen-Shacham, E., G. Walters, C. Janzen, S. Maginnis (eds). 2016. Nature-based solutions to address global societal challenges. Gland, Switzerland: IUCN. Xiii + 97 pp.*



24<sup>e</sup> congrès des  
**Conservatoires d’espaces naturels**  
NANCY du 4 au 7 décembre 2024

# Les Solutions fondées sur la Nature : des solutions “sans regret”



Les Solutions fondées sur la Nature sont définies par l’UICN comme :

1. les actions visant à protéger, gérer de manière durable et restaurer des écosystèmes naturels ou modifiés
2. pour relever directement les défis de société de manière efficace et adaptative,



Ces défis doivent être identifiés à l’échelle locale du projet.

*Cohen-Shacham, E., G. Walters, C. Janzen, S. Maginnis (eds). 2016. Nature-based solutions to address global societal challenges. Gland, Switzerland: IUCN. Xiii + 97 pp.*



24<sup>e</sup> congrès des  
Conservatoires d’espaces naturels  
NANCY du 4 au 7 décembre 2024

# Les Solutions fondées sur la Nature : des solutions “sans regret”



Les Solutions fondées sur la Nature sont définies par l’UICN comme :

1. les actions visant à protéger, gérer de manière durable et restaurer des écosystèmes naturels ou modifiés
2. pour relever directement les défis de société de manière efficace et adaptative,
3. tout en assurant le bien-être humain et en produisant des bénéfices pour la biodiversité.

*Cohen-Shacham, E., G. Walters, C. Janzen, S. Maginnis (eds). 2016. Nature-based solutions to address global societal challenges. Gland, Switzerland: IUCN. Xiii + 97 pp.*



24<sup>e</sup> congrès des  
**Conservatoires d’espaces naturels**  
**NANCY** du 4 au 7 décembre 2024



# Les Solutions fondées sur la Nature : des solutions “sans regret”



Les Solutions fondées sur la Nature sont définies par l’UICN comme :

1. les actions visant à protéger, gérer de manière durable et restaurer des écosystèmes naturels ou modifiés
2. pour relever directement les défis de société de manière efficace et adaptative,
3. tout en assurant le bien-être humain et en produisant des bénéfices pour la biodiversité.

## → 3 questions initiales :

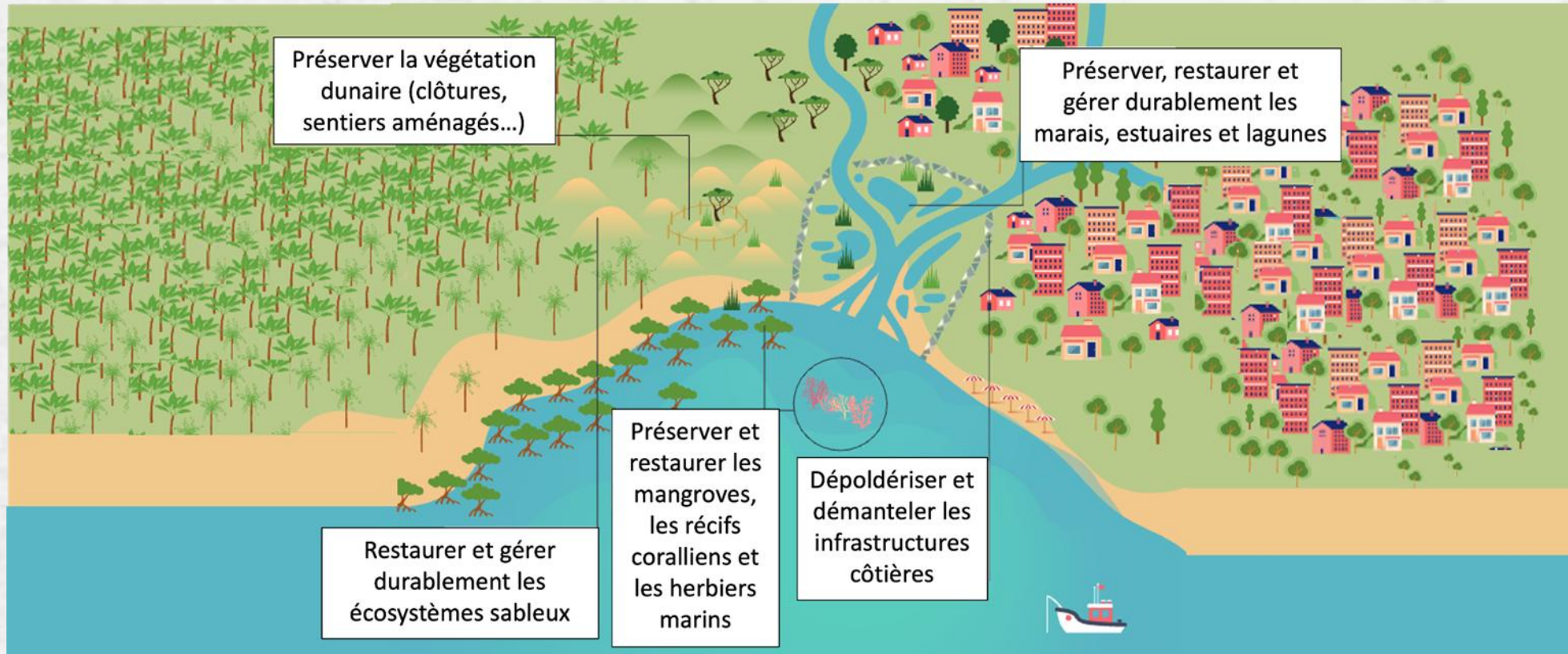
- Le projet est-il basé sur les écosystèmes ?
- Le projet répond-il à un défi sociétal ?
- Engendre-t-il un gain net pour la biodiversité ?

*Cohen-Shacham, E., G. Walters, C. Janzen, S. Maginnis (eds). 2016. Nature-based solutions to address global societal challenges. Gland, Switzerland: IUCN. Xiii + 97 pp.*



24<sup>e</sup> congrès des  
**Conservatoires d’espaces naturels**  
**NANCY** du 4 au 7 décembre 2024

# Des Solutions fondées sur la Nature dans les milieux littoraux



# Les Solutions fondées sur la Nature : des solutions “sans regret”



Les Solutions fondées sur la Nature sont définies par l’UICN comme :

1. les actions visant à protéger, gérer de manière durable et restaurer des écosystèmes naturels ou modifiés
2. pour relever directement les défis de société de manière efficace et adaptative,
3. tout en assurant le bien-être humain et en produisant des bénéfices pour la biodiversité.

## → 3 questions initiales :

- Le projet est-il basé sur les écosystèmes ?
- Le projet répond-il à un défi sociétal ?
- Engendre-t-il un gain net pour la biodiversité ?

*Cohen-Shacham, E., G. Walters, C. Janzen, S. Maginnis (eds). 2016. Nature-based solutions to address global societal challenges. Gland, Switzerland: IUCN. Xiii + 97 pp.*



24<sup>e</sup> congrès des  
**Conservatoires d’espaces naturels**  
**NANCY** du 4 au 7 décembre 2024

# Les Solutions fondées sur la Nature : des solutions “sans regret”



**Objectif** : Imaginer un monde futur, idéal et souhaitable.

**Votre mission si vous l'acceptez** : rédiger en 30 minutes une micronouvelle positive et enthousiasmante !

Pour la mener à bien, nous vous conseillons de **suivre les étapes suivantes** :

1. Choisissez une des **phrases d'accroche proposées**. Si aucune ne vous parle, vous pouvez tout à fait inventer votre propre phrase d'accroche. Ayez néanmoins à l'esprit que le temps imparti est relativement court.
2. Choisissez la **forme littéraire qui vous convient** : autobiographie, lettre, dialogue, scénario, slam...
3. **Désignez un(e) scribe** parmi les membres du groupe pour prendre en note l'ensemble de vos idées (même celles qui ne seront pas conservées à la fin) et rédiger votre récit sur la page

suivante.

Walters, C. Janzen, S. Maginnis (eds). 2016. Nature-based solutions to address global societal challenges. Gland, Switzerland: IUCN. Xiii + 97 pp.



24<sup>e</sup> congrès des  
Conservatoires d'espaces naturels  
NANCY du 4 au 7 décembre 2024

# Les Solutions fondées sur la Nature : des solutions “sans regret”



À la fin des 30 minutes, après avoir achevé votre écriture, nous vous invitons à :

- **Relire** votre travail ;
- **Imaginer un titre synthétique** qui résume et met en valeur votre récit ;
- **Écrire** si ce n'est pas déjà fait les noms des **membres de votre groupe** ;
- Désigner le ou **les membre(s)** de votre groupe qui **liront**, si vous le souhaitez, votre récit au reste des participant(e)s de l'atelier.



*Cohen-Shacham, E., G. Walters, C. Janzen, S. Maginnis (eds). 2016. Nature-based solutions to address global societal challenges. Gland, Switzerland: IUCN. Xiii + 97 pp.*

24<sup>e</sup> congrès des  
**Conservatoires d'espaces naturels**  
**NANCY** du 4 au 7 décembre 2024

# Des Solutions fondées sur la Nature dans les milieux littoraux

5 thématiques en lien avec les SfN et l'adaptation au CC

## L'érosion du trait de côte

- enjeu de sensibilisation
- résilience du trait de côte aux éléments
- amélioration des écosystèmes marins

## La prévention du risques submersion

- se préparer aux différents scénarios
  - résilience des côtes
- changement de paradigme solutions grises -> vertes
- restauration des écosystèmes littoraux

## Les aires protégées littorales

- se préparer aux différents scénarios
  - Gestion adaptative
- restauration des écosystèmes littoraux
  - Financement de cette gestion

## l'agriculture de demain en zones littorales

- pollution
- sécurité alimentaire
- résilience à la sécheresse et aux inondations
  - diminution des GES
- amélioration de la biodiversité



Bon congrès et merci pour  
votre participation !



24<sup>e</sup> congrès des  
**Conservatoires d'espaces naturels**  
NANCY du 4 au 7 décembre 2024