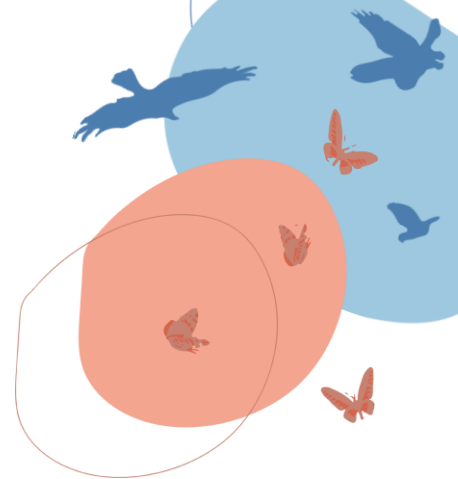


Atelier n°15

Communiquer avec le monde agricole et valoriser nos partenariats

Date : 01/12/2023



<u>Animateur(s) :</u>	<ul style="list-style-type: none"> ➤ Léa de Sauverzac (CEN Ariège) ➤ Sandrine Poirier (FCEN)
<u>porteur(s) :</u>	<ul style="list-style-type: none"> ➤ à définir
<u>Intervenants :</u>	<ul style="list-style-type: none"> ➤ Céline Chouzet (CEN Auvergne) ➤ Mathilde Cassé (CEN Occitanie) ➤ Solagro (à définir)
<u>Contexte :</u>	<p>Les Conservatoires d'espaces naturels souhaitent être mieux connus et reconnus par la profession agricole. De leur côté, les agriculteurs souhaitent également valoriser ce partenariat auprès de leurs pairs et dans leur réseau. Un certain nombre de CEN ont développé en interne des outils spécifiques ou mené des actions avec d'autres organismes (tel que SOLAGRO) afin de valoriser les agriculteurs avec lesquels ils travaillent et/ou auprès des institutions du monde agricole.</p> <p>La centralisation de ces outils au niveau national semble primordiale afin de pouvoir les utiliser et les adapter localement par l'ensemble des conservatoires, et promouvoir ainsi le travail engagé des agriculteurs qui allient pratiques agricoles et biodiversité.</p>
<u>Problématique :</u>	<p>Quelles actions de communication pouvons-nous déployer pour valoriser les partenariats des Conservatoires avec le monde agricole ?</p>
<u>Objectifs :</u>	<p>Aboutir à une feuille de route pour le réseau incluant notamment la conception de boîtes-à-outils d'éléments de communication :</p> <ul style="list-style-type: none"> ● pour nos agriculteurs-partenaires d'une part, ● pour valoriser notre partenariat auprès des acteurs du monde agricole (chambres d'agriculture, lycées agricoles, Civam...) d'autre part.

<p>Contenu : <i>(Sujets et interventions)</i></p>	<ul style="list-style-type: none"> ● Présentation de l'atelier et du déroulé (Contexte) - 5 min ● Présentation de la problématique abordée (en vidéo / 5 min) ● Etat des lieux via des retours d'expériences : <ul style="list-style-type: none"> ○ Retours du grand public et des agriculteurs rencontrés lors des événements d'ampleur nationale (Sommet de l'élevage & Salon de l'agriculture) - Intervenant : Céline Chouzet (CEN Auvergne) & Sandrine Poirier (FCEN) - 20 min ○ Retour sur le Life Biodiv'Paysanne : Présentation du plan de communication et des supports développés dans le cadre de ce programme européen (perception des agriculteurs et premiers retours d'expériences) - Intervenant : Mathilde Cassé (CEN Occitanie) - 30 min <p>Vidéo - 5 min</p> <ul style="list-style-type: none"> ● Retour sur l'étude Solagro (partie 1) : Présentation de l'étude et état des lieux des actions développées par le réseau des CEN - Intervenant : SOLAGRO et Léa de Sauverzac (CEN Ariège) - 20 min <p>Pause (10 min)</p> <ul style="list-style-type: none"> ● Retour sur l'étude Solagro (partie 2) : Schémas et besoins par type d'acteurs) - Intervenant : Solagro - 20 à 30 min <p>Conclusion - 45 min</p> <ul style="list-style-type: none"> ● La V1 d'une boîte-à-outils d'éléments de communication : <ul style="list-style-type: none"> ○ les outils existants (état des lieux), ○ les outils à créer, à vos idées !
<p>Synthèse : <i>(Conclusions de l'atelier)</i></p>	<p>Cf. ci-dessous.</p>

Compte-rendu ATELIER 15
Congrès La Rochelle - 01/12/2023

Co-pilotes et rapporteurs : Sandrine Poirier (FDCEN) et Léa de Sauverzac (CEN Ariège)

Intervenants : Céline Chouzet (CEN Auvergne), Mathilde Cassé (CEN Occitanie) et Caroline Gibert (SOLAGRO)

Eliane A. : Comment les CENs parlent avec les agriculteurs ? pb de langage, échange entre les Cens (cf. regards des agris vis-à-vis des CENs, étude du CENs Auvergne...).

1. Etat des lieux via retours d'expériences

- **Salon de l'agriculture**

Sandrine : salon agriculture issu du séminaire de Sète « Mieux connus et reconnus » □ concrétisation. Historiquement plutôt sur festivals et événements locaux. Peu de présence au niveau national. 1^{ère} participation au salon en 2022. 40n de salariés et administrateurs qui se sont relayés pendant 10 jours. 2^{ème} participation en 2024. Indicateur et contact : 500 contacts qualitatifs. Plutôt grand public.

- **Sommet de l'élevage**

Même lignée tous les ans. 2^{ème} plus gros salon après celui de l'agriculture. CEN Auvergne avait envie d'y participer depuis longtemps. Bénéficiaire du travail réalisé au salon de l'agriculture. Différence : plus professionnels.

2022 (stand seul au nom du réseau) et 2023 (stand conjoint avec IPAMAC) espace plus grand, plus de visibilité et de captage circulation. 1^{ère} édition en 2022 inscriptions aux conférences : 2 conf proposées : pasto'loire et semence locale. En 2023 pas été possible. Présence aux conférences : visibilité presse et complémentarité précieuse.

Sur les personnes venant sur le stand : entre 2022 et 2023 personnes distinctes (prise à partir la première année sur des thématiques ex. loup, discussions plutôt apaisées lors des échanges et CEN à l'écoute). Public soit convaincu donc content de notre présence et gens moins convaincu parfois provoque, dans tous les cas échanges constructifs et cassé les idées reçues.

Points d'amélioration : pas suffisamment de docs réseaux et pas de chiffres clés pour répondre aux interrogations. Cela a permis de réaliser un document clé. Livret de retour d'expériences.

Investissements en temps et en coûts importants □ nécessite de travailler plus en amont pour avoir plus de presse et communication auprès des réseaux agricoles.

Moins de contacts avec les gens de la profession au salon de l'agri.

Question éthique : format débauche d'achat de matériel c'est dur d'être sobre dans ce type de manifestation : concession à faire sur ces dépenses.

Points positifs : bonne mobilisation du réseau et variétés de postes sur les stands. Rencontre de nouveau public plus conventionnel. Bonne identification du CEN. Permet aussi d'identifier

des tendances et prestataires. Veille sur l'évaluation de ce qui se passe autour. Développement d'un jeu de roue de la chance pour faire gagner des petits lots.

Amélioration :

- Préparation : on ne profite pas de tout le potentiel de notre présence : pas assez de comm au sein du réseau CEN, repérer en amont les autres structures. Maintenir une équipe mixte.
- Voir si d'autres événements en France ?

Léa : se positionner (stand) à côté de la FNSEA et autres instances agricoles peu intéressées par nos structures pour justement nous faire connaître et casser les clivages

- **Concours des pratiques agro-écologiques (prairies fleuries)**

Concours général agricole centenaire. Depuis quelques années catégorie dédiée aux pratiques agro-écologiques dans lesquelles les CEN peuvent s'impliquer.

Pascal Cen RHAAlpes : l'un des 1° cens à avoir participé, pertinent met en avant une pratique vertueuse, mais trop utilisé pour le concours, mais pas assez valorisé auprès des autres publics...pas suffisamment de valorisation de ce qu'on peut en faire pour motiver d'autres agriculteurs

Amandine, CEN Nouvelle Aquitaine : 1° participation avec cpie et caue avec le thème du bocage (membre du jury), insister sur la valorisation avec une grosse journée sur la haie avec un lycée agricole, avec une retour presse, malgré tout peu d'agriculteurs candidats... il ne voit pas l'intérêt...à voir sur le long terme, pas de fierté de participer...

Estelle, CEN allier, abus de langage, concours tjs appelé « praires fleuries », animé par la chambre d'agri, l'occasion de croiser d'autres acteurs, partage des autres regards sur les pratiques, gagnant pour l'ensemble des acteurs ? le fait que c'est porté par la chambre d'agri permet un

Nicolas, franche comté (ancien salarié PNR) : agri ému d'avoir participer... important, médaille agricole reconnu, agri s'est senti moins « isolé ». Sur la suite, sur un marais en HDF, animation d'un collectif par le parc, avec des visites de fermes... (mobilise des moyens). Lors d'un échange impromptu, on peut changer le regard sur une parcelle ressenti ordinaire par l'agri, changer le regard d'un agri, si moyen permet d'identifier et rentrer en contact, bon point d'accroche, après il faut voir ce qu'on peut faire derrière...

Léa, Cen Ariège, avec binôme Inrae et CBN, autre regard pour l'agri, apport pour valoriser et améliorer, enrichissant... A contrario, selon les critères, l'agri peut avoir une vision positif pas relayer/reprise avec le jury (effet contraire !), attention si discours

Eliane : Comment le public pourrait comprendre mieux ce qui se passe ?! cf dev l'outil pour le grand public

NB : regarder comment c'est relayer au niveau de la presse ? « Prendre » le temps de faire des communiqués de presse = communiqué type mutualisé, à partager ?

- **LIFE Biodiv'Paysanne**

Mathilde : plusieurs actions dont un pool d'actions très centré agriculture. 60 fermes réparties sur l'ensemble de l'Occitanie. Différents types d'exploitants et d'exploitations. Ateliers variés. Au sein de ces 60 fermes 20 sont dites pilotes (enveloppe financière et accompagnement plus poussé que les autres).

Communiquer envers et avec les agriculteurs. Mise en place d'un diagnostic croisé agro, socioéconomique et écologique avec beaucoup de discussions avec les agris.

Création de la SCEA. Valorisation des ressources naturelles, préservation de la biodiversité et gestion des milieux.

Eliane : 2h de tracteur – fait beaucoup de route

Léa : déplacement optimisé entre plusieurs sites

Emmanuel : pas compris objectif de cette SCEA « ces gens-là » dans la première vidéo. Besoin d'un rapprochement culturel au lieu de prendre part techniquement de la pratique agricole.

Mathilde : pas prise de place des agriculteurs, SCEA va s'axer sur des sites en gestion. Montrer que certaines zones considérées comme non productives peuvent l'être.

Luc (CA Normandie) : dans le choix des 60 agriculteurs conte-partie économique ?

Mathilde / Léa / Caroline : pas de rémunération, accompagnement plus poussé pour certains. Certains se sont manifestés pour être partie prenante (volontariat). Sollicitation des chambres etc. pour solliciter les agriculteurs de leurs réseaux.

... : énormément d'initiatives personnelles. Multitude de petites foires, fêtes de l'élevage □ occasion d'y participer.

Eliane : tout le gisement des GIEE, beaucoup de travail à faire avec les agriculteurs dans ce cadre.

CPN : Voir stand avec stand avec outils techniques applicables pour visite à la ferme etc.

Qui connaît le LIFE : 11 qui connaissaient le LIFE.

Quels outils pertinents : /

Sondage : outils de communication. FB/insta : 15n personnes / LinkedIn : 19 / X : 6 / youtube : tout le monde.

Newsletter : 50% qui lisent

Site internet : 95 %

Majorité des deux : papiers et numériques

Magazines et journaux : 50 %

Goodies : 10 %, ECOCUP, clé USB etc. qui s'utilisent mais pas ceux gadget.

Outils existants : plusieurs cibles mais pour les agriculteurs :

- Site internet
- Réseaux sociaux
- Newsletter trimestrielle
- Presse (communiqué, vidéo, articles)
- Support papier physique
- Participation à des évènements

Fonctionnent-ils ? : retour de certains agris qui veillent. Plus de 3000 utilisateurs uniques qui ont vu le site internet.

Réseaux sociaux : la plupart utilise un réseau (tranche d'âge majoritaire entre 20 et 45 ans) : exemple publi sur FB d'une espèce araignée découverte sur une ferme. Réponse du GAEC sur cette espèce.

Autre ferme très active (domaine de Roquenégade).

Linkedin : fonctionne un peu moins. Certains agriculteurs peuvent tout de même être très actifs.

Newsletter : quitte ou double classiquement mais pour le LIFE fonctionne plutôt bien. Retour de fermiers plutôt positive.

Presse : Campagnes solidaires et Primaire

Questions ouvertes : sur quels outils pourrait-on développer ?

Idées :

- Accompagner les éleveurs lors de leur marché, avoir un petit stand à côté d'eux.
- Organiser des fermes ouvertes.
- Réaliser des groupes de travail Agriculture (peut être des visios, des rencontres terrains, etc.)
- Mettre en avant les productions agricoles et les actions du LBP : se baser sur l'événement normand "Vachement Dépaysant".
- Exposition photo : faire des portraits d'agriculteurs
- Carnet de voyage (cible Grand Public) : faire de beaux carnets de voyage mais centrés Agriculture et Biodiversité - faire appel à un illustrateur pour faire un support plus sympa.
- Livret de fiches techniques
- Etudiant : faire vivre des expériences immersives aux étudiants type rencontre avec des éleveurs.
- Utiliser le média radio (web radio cnfpt, faire le lien avec expérience ANA Cen Ariège (puce à l'oreille)) + faire des podcasts.
- Amandine : aller sur les salons avec un agriculteur partenaire / faire binôme CEN/agri.

2^{ème}

2. Retour sur l'étude SOLAGRO

Solagro a été sollicité par le CEN Rhône Alpes, au nom d'un groupe de travail national au niveau de l'ensemble des CEN sur la thématique de la valorisation des fermes et des produits issus de sites gérés par le CEN. La demande de prestation des CEN auprès de Solagro porte sur un accompagnement à la mise en place d'une stratégie de valorisation.

Cette thématique a été abordée avec une centaine de participants des CEN lors d'un atelier durant le congrès des CEN de 2019.

La mission de Solagro consistera à réaliser une étude de faisabilité des différentes modalités de valorisation des fermes et/ou des produits agricoles des sites gérés par le CEN au regard des objectifs des CEN. L'accompagnement de Solagro doit permettre de déterminer les avantages et limites des signes de reconnaissance et démarches existantes actuelles, au regard de son expérience dans ce domaine. A priori, les CEN envisagent que la valorisation soit axée plutôt sur la mise en valeur du partenariat CEN/agriculteurs que du produit en lui-même. L'étude permettra de valider cette proposition.

Les CEN attendent de cette valorisation ou signe de reconnaissance qu'elle leur permette

- Une valorisation des bonnes pratiques agricoles et des agri qui les pratiquent
- Une meilleure reconnaissance du rôle des CEN vis-à-vis de la profession agricole
- Une légitimité du positionnement des CEN dans leur territoire
- De favoriser la préservation de la biodiversité
- Une plus grande lisibilité auprès des consommateurs

Nicolas Greff + FCEN (François Salmon) et mobilisation des référents agri pour constituer le GT

Vos liens avec le milieu agricole

Conservatoires d'espaces naturels et agriculture : les chiffres clefs nationaux	
1 200 agriculteurs partenaires contractuels sur les sites Conservatoires	19 CEN partenaires des lycées agricoles
850 sites concernés par la présence d'un ou plusieurs agriculteurs, soit plus de 23 200 ha dont 250 SAF (Baux ruraux à clauses environnementales) sur 2 800 ha	1 convention nationale avec le réseau des SAFER <i>Les Conservatoires sont présents dans 66 Comités Techniques Départementaux.</i>
69 bergers sites travaillant avec les Conservatoires, dont 10 salariés des Conservatoires <i>Cheptel national : plus de 32 000 ovins, dont 480 en propriété / 450 équines dont 80 en propriété / 1 000 caprins dont 190 en propriété / 160 asins dont 70 en propriété / 3 300 bovins dont 150 en propriété</i>	11 Chambres d'agriculture partenaires et près de 60 actions communes recensées
160 sites engagés dans une MAEC, soit plus de 10 000 ha	1 projet européen LIFE Biodiv' Paysanne porté par le CEN Occitanie et ses partenaires associés ciblant l'amélioration de 27 000 ha de milieux naturels à vocation agricole. Participation au LIFE Terra Musiva porté par le Syndicat mixte du Gardon visant la préservation de la biodiversité des garrigues gardoises.

Extrait Publication « Les CEN et l'agriculture » – Octobre 2022

Les rôles et les positionnements du CEN / milieu agricole

- Vous êtes des experts naturalistes
- Vous gérez des sites naturels et agricoles
- Vous faites gérer des sites naturels et agricole via des contrats
- Vous êtes éleveur ou berger
- Vous travaillez avec des organisations agricoles...

Des rôles variés => des positionnements variés

- Intérêt de hiérarchiser les rôles du CEN et les positionnements vis-à-vis des agriculteurs
- En lien avec un état des lieux national : surface, productions, orientation technicoéconomique des fermes, bio/conventionnel, situation géographique, circuits de commercialisation, attentes des agriculteurs, perception du CEN..

Benchmark: 12 démarches de valorisation qui ont été comparées



Différents scénarios et différents critères considérés : périmètre, intérêt pour la biodiversité, facilité pour l'agriculteur, éléments valorisés, coûts de mise en œuvre, cadre réglementaire de la certification, atouts et limites

- Scénario 1: création d'un label CEN France (dans l'inspiration de "Esprit parc national" ou "valeurs Parc naturel régional")
- Scénario 2: Partenariat avec un label créé par une entreprise (exemple : Biolait et la LPO; LU Harmony + Noé et Arbre et paysage 32; Bee Friendly et Monoprix)
- Scénario 3: Utilisation des labels nationaux existants pour valoriser les produits (exemple: label Haie; label FNAB et son volet Biodiversité; label Végétal local; Bee Friendly)
- Scénario 4: le CEN valorise un partenariat avec un label national
 - label Haie: le CEN devient technicien agréé
 - label "Végétal local" : le CEN devient animateur de la démarche
- Scénario 5: le CEN valorise autre chose que le label avec ou sans partenariat (exemple : Charte agriculture paysanne (FADEAR); Paysans de Nature)

Recueil des initiatives auprès CEN volontaires



- 1) note de synthèse assez courte sur problématique et enjeux à agir avec qq pistes du plan d'action
 - a. on a déjà bcp de choses à valoriser
 - b. sensibiliser les directeurs de CEN à ce travail-là = 1^{er} levier
- 2) Conf des directeurs 21-22/03 ou en juin
 - a. priorité nationale car on a un congrès national sur actions agricoles
- 3) Trouver les moyens
 - a. dans les équipes, les régions pour mettre des gens à dispo
 - b. aller chercher des financements
- 4) Après, on pourra mettre en œuvre certaines actions après avoir priorisé dans un premier temps

Intervention/étude pour donner suite à une demande du CEN Rhône-Alpes, au nom du réseau de CEN

Quels signes de reconnaissance ?

Démarche de valo type « produit » ou démarche à l'échelle de territoire

Peu de retours suite aux recensements lancés par François (FCEN) : bcp d'outils développés par les CENs du plus classique au plus original... (**cf. slide du PPT**)

Homogénéiser, pour optimiser nos outils, mutualiser et utiliser l'existant...

Ebauche de plan d'actions : se l'approprier, le remanier...

Cf l'outil « récolte » de terre de lien pour valo les initiatives

Proposer des pages types sur chaque site CEN (idéalement une charte de l'accompagnement proposé aux agris.)

Cf. « mindmap » dans PPT 😊

3. La boîte à outils

A développer dans le cadre d'un groupe de travail.