



23^{ème} Congrès des
Conservatoires
d'espaces
naturels

29 / 11 / 2023
au
02 / 12 / 2023

La
Rochelle
Nouvelle-Aquitaine

Atelier n°5



**Pratiques agricoles et grands prédateurs :
Quels rôles pour les Conservatoires d'espaces naturels ?**

Les intervenants

Antoine BEGNAUD

Chargé de missions gestion de sites
Animateur de la CATZH
CEN Nouvelle-Aquitaine

Gérard MAGNAVAL

Administrateur
CEN Nouvelle-Aquitaine

Léo PAUWELS

Eleveur partenaire du CEN Nouvelle-Aquitaine

Marie HEURET

Responsable du service scientifique et technique
Asters-CEN Haute-Savoie

Matthieu VIALLEFONT

Chargé de mission Animation réseau
Fédération des CEN

Le déroulé

Présentation du contexte et des enjeux (10mins)

Intervention n°1 (15mins + 10mins Q&R)

Intervention n°2 (15mins + 10mins Q&R)

Intervention n°3 (15mins + 10mins Q&R)

Réflexion collective (1h00)



23^{ème} Congrès des
Conservatoires
d'espaces
naturels

29 / 11 / 2023
au
02 / 12 / 2023

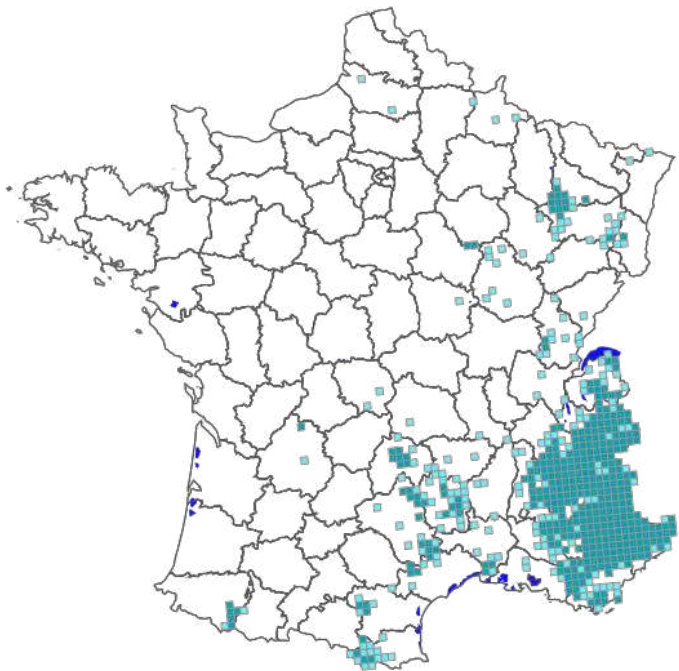
La
Rochelle
Nouvelle-Aquitaine

Introduction

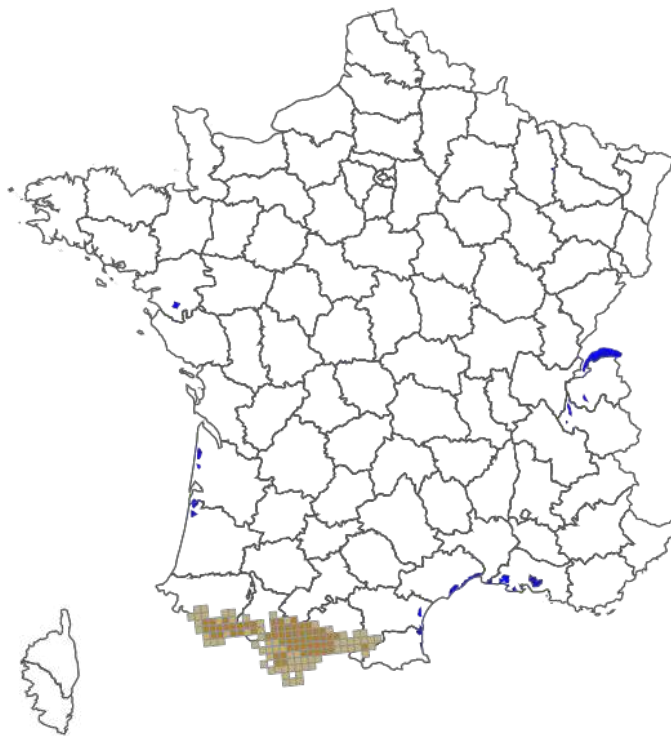
Rappel du contexte et présentation des enjeux

Un retour des grands prédateurs en France

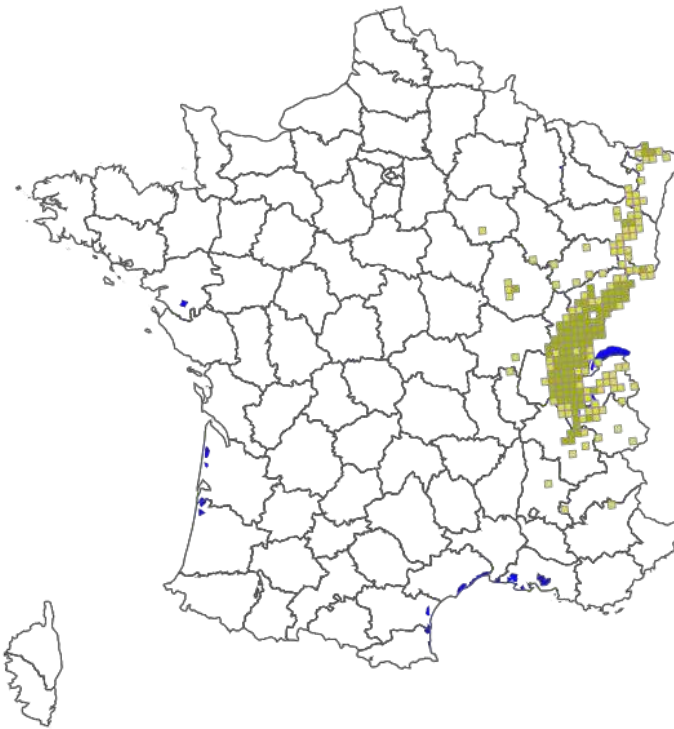
Des aires de répartition en augmentation



Loup (2020)



Ours (2021)



Lynx (2020)

Un retour des grands prédateurs en France

Des effectifs en augmentation

	Fin des années 1990	2021
Loup	30	921
Ours	5	76
	2021	
Lynx	150-200	

Des espèces protégées

Au niveau international



- Convention de Berne

Au niveau européen



- Directive Habitats

Au niveau national



- Code de l'environnement
- Liste rouge des espèces menacées
- Plans nationaux d'actions

Les conséquences sur le pastoralisme

La prédation



	Nombre de bêtes prédatées en 2021
Loup	10 826
Ours	570
Lynx	150

Les conséquences sur le pastoralisme

La prédation : un phénomène en augmentation

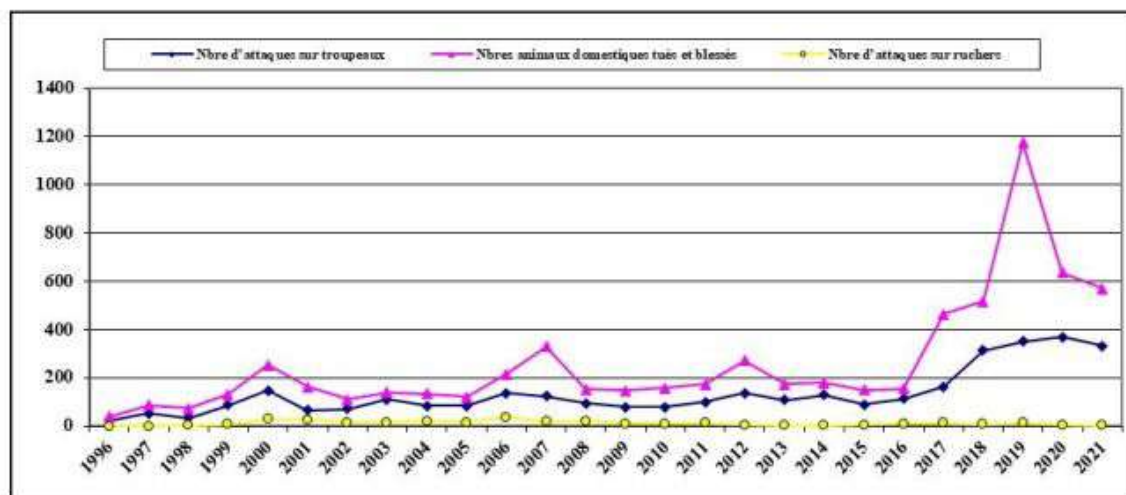
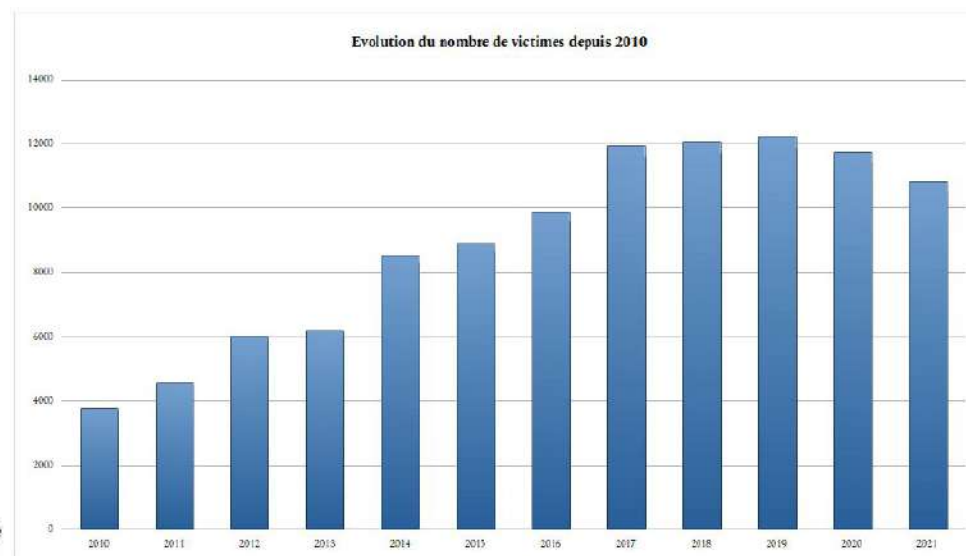


Fig. 7. Evolution annuelle du nombre d'attaques d'ours classées « ours non écarté », sur troupeaux et sur ruchers, ainsi que du nombre d'animaux domestiques tués et blessés lors de ces attaques imputables dans les Pyrénées françaises depuis 1996.

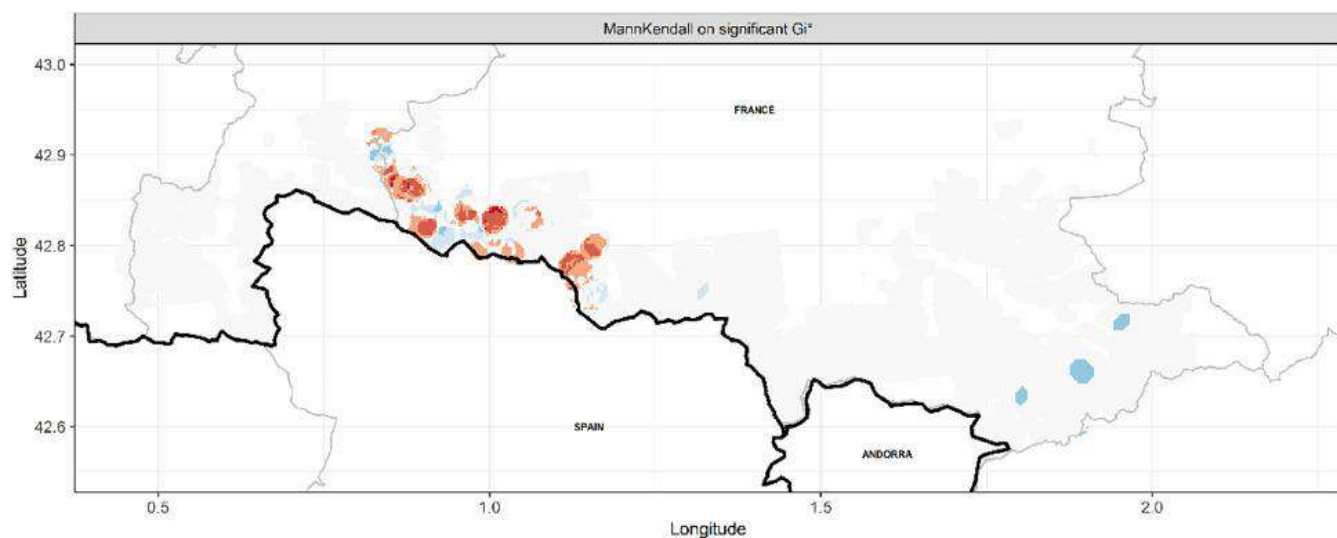
Ours



Loup

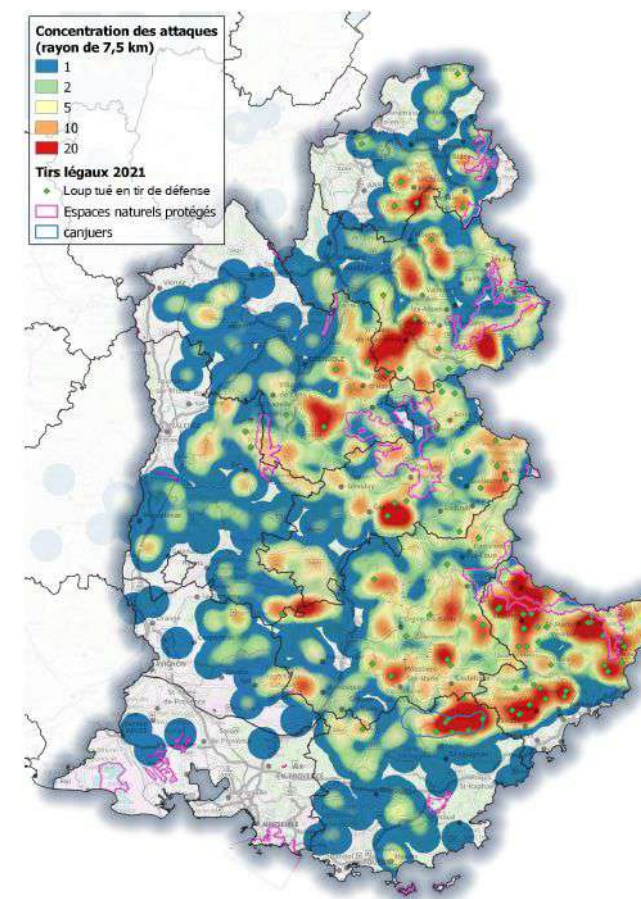
Les conséquences sur le pastoralisme

La prédation : une pression inégale selon les territoires



Hotspots de prédation ursine dans les Pyrénées françaises (2019)

Concentration des attaques lupines dans les Alpes françaises (2021)



Les conséquences sur le pastoralisme

Les conséquences indirectes de la prédation



Etat sanitaire des troupeaux

- Stress, moindre pâturage, avortements...

Mise en difficulté du travail de l'éleveur

- Reconstitution du troupeau, travail de sélection génétique, aides de la PAC...

Conséquences psychologiques

Les conséquences sur le pastoralisme

L'évolution des pratiques : les moyens de protection



- Gardiennage
- Chiens de protection
- Clôtures et parcs électrifiés



Les conséquences sur le pastoralisme

L'évolution des pratiques : la prise en charge financière des moyens de protection par l'Etat

	Chiens de protection	Clôtures et parcs électrifiés	Gardiennage	Analyse de vulnérabilité	Accompagnement technique
Cercle 0 ou 1	80%	80%	80% 100% en RNN	100%	100%
	<i>2 options obligatoires</i>				
Cercle 2	80%	80%		100%	
	<i>2 options obligatoires</i>				
Cercle 3	80%			100%	

Les conséquences sur le pastoralisme

L'évolution des pratiques : les moyens de protection



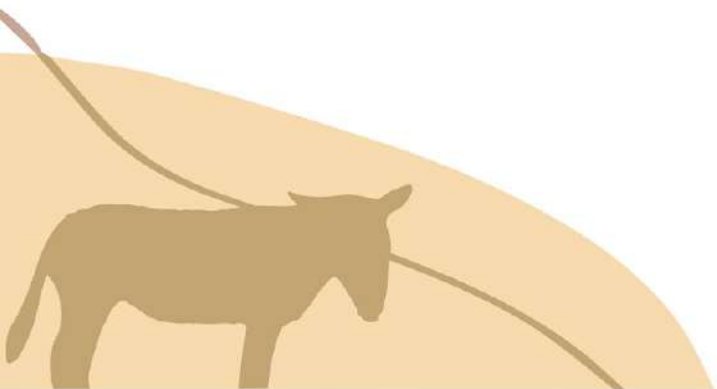
- Généralisation des groupements pastoraux
- Regroupements nocturnes
- Modifications des usages des estives
- Formation des chiens de protection
- ...



A garder en tête !

Chaque contexte a ses spécificités...

- Espèce concernée
- Concentration des grands prédateurs
- Type d'élevage
- Configuration des estives
- ...



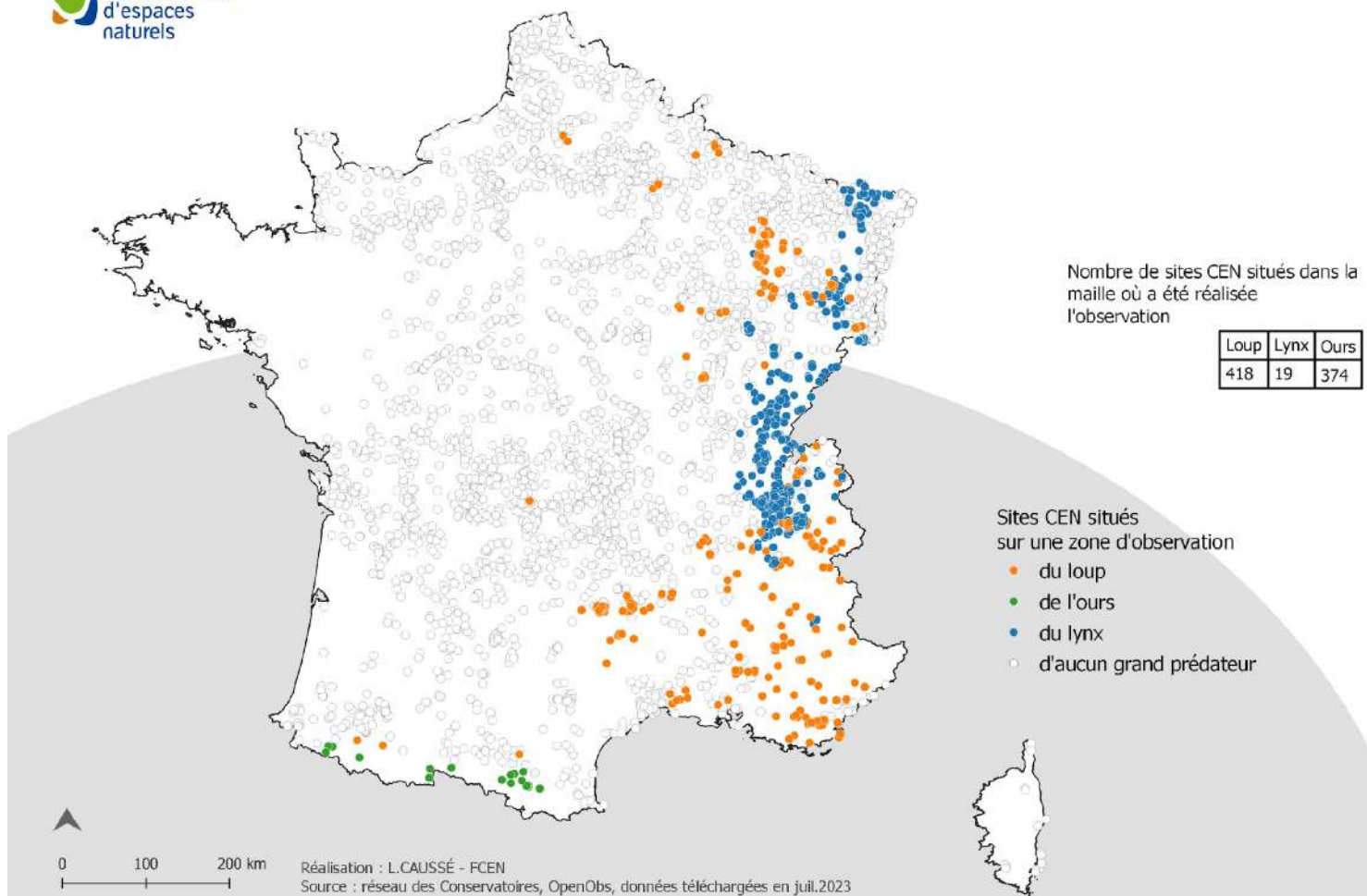
Les CEN, partenaires du monde agricole

- 1 100 agriculteurs partenaires
- 1 500 sites gérés par les CEN concernés
- Un cheptel mobilisé conséquent :

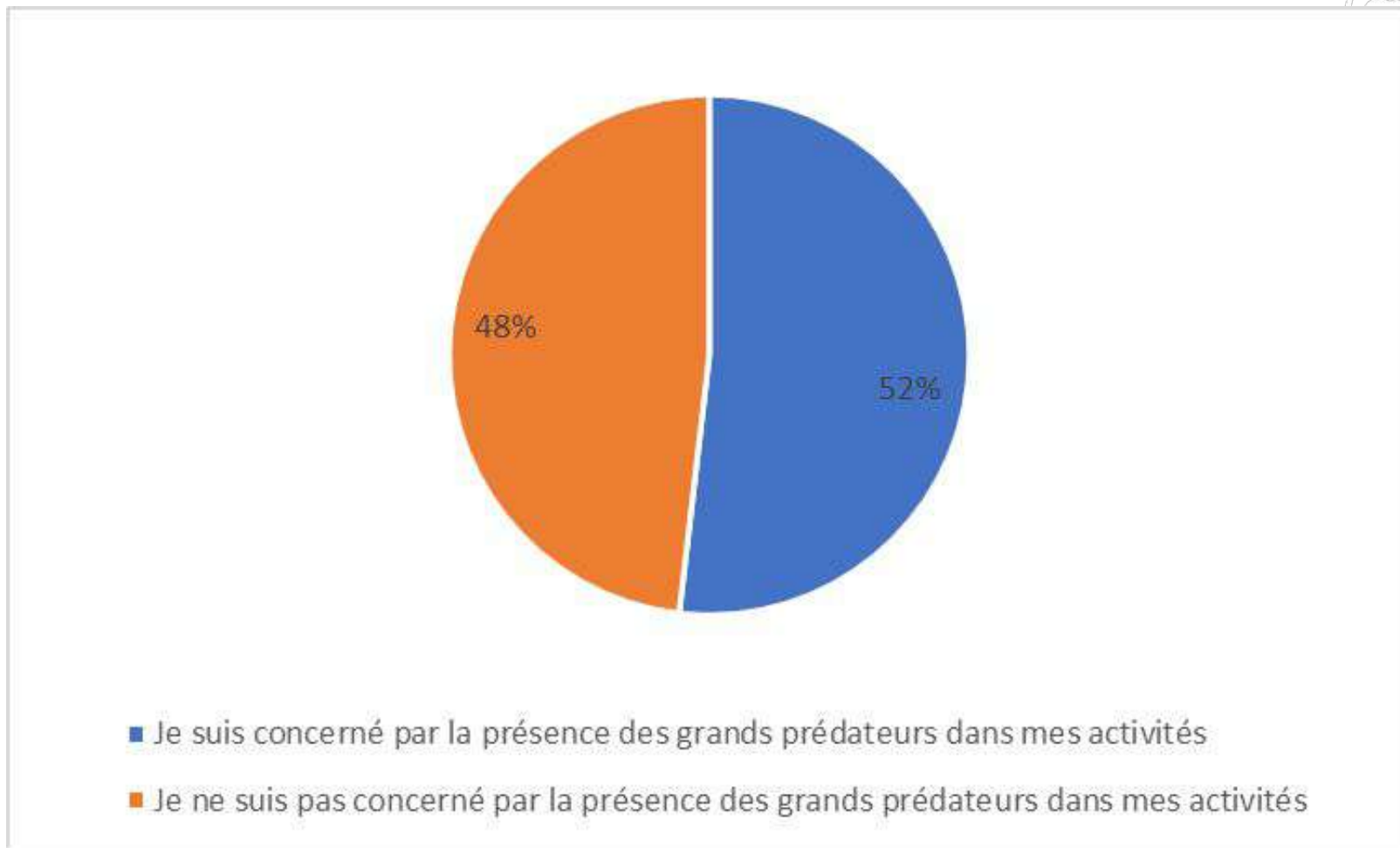


	Nombre de têtes	En propriété
Ovins	33 500	400
Equins	435	80
Caprins	1 000	200
Asins	135	70
Bovins	3 800	150

Les CEN concernés par le retour des grands prédateurs



Les CEN concernés par le retour des grands prédateurs



Enjeux et objectifs de l'atelier

Enjeux

- Comment les Conservatoires intègrent-ils ces situations dans leurs activités ?
- Quels rôles les Conservatoires peuvent-ils jouer entre gestion de sites et cohabitation grands prédateurs – agriculteurs ?
- Comment se préparer au retour de ces espèces ?
- Comment accompagner les éleveurs partenaires des Conservatoires d'espaces naturels ?

Objectif

Définir des éléments de positionnement pour le réseau



23ème Congrès des
Conservatoires
d'espaces
naturels

29 / 11 / 2023
au
02 / 12 / 2023

La
Rochelle
Nouvelle-Aquitaine

Atelier n°5

**Accompagner le retour du loup, l'expérience
du CEN sur le plateau de Millevaches**

Contexte

- Contreforts du Massif central - 800 à 1000 m d'altitude
 - Socle granitique
 - Succession de puys et d'alvéoles (tourbières)
 - Territoire d'élevage ovin et bovin extensif
 - Territoire peu peuplé (environ 10 hab/km²)



- Exodes ruraux après les 2 guerres mondiales
- Politique de boisement de l'Etat
- Dernier loup tué en Limousin en 1937

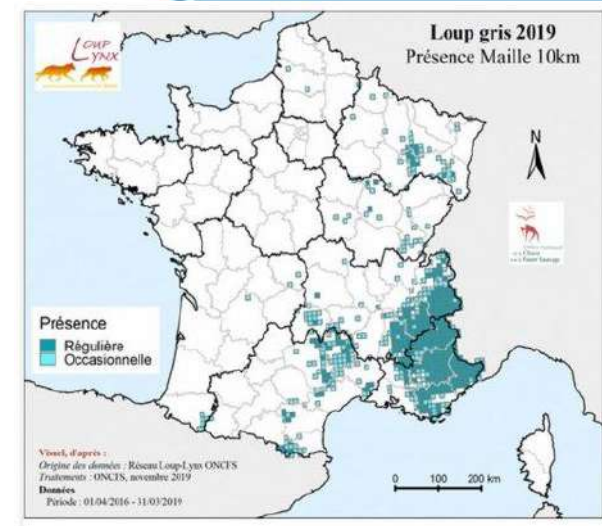


- Modification des pratiques : Gardiennage □ Grands parcs clos jusqu'à 25-30 ha



Contexte

- 11/2021: présence détectée
- 12/2021 : 1ers constats de dommage sur troupeaux domestiques
- 01/2022: La Corrèze passe en cercle 3, certaines communes en cercle 2
- 11/2021 à 05/2023 :
 - 115 indices retenus:
 - 38 obs visuelle, 5 pistes, 1 proie sauvage et la dépouille
 - 70 constats attribués au loup fixé sur le plateau de Millevaches pour 236 victimes directes (mortes et blessées)



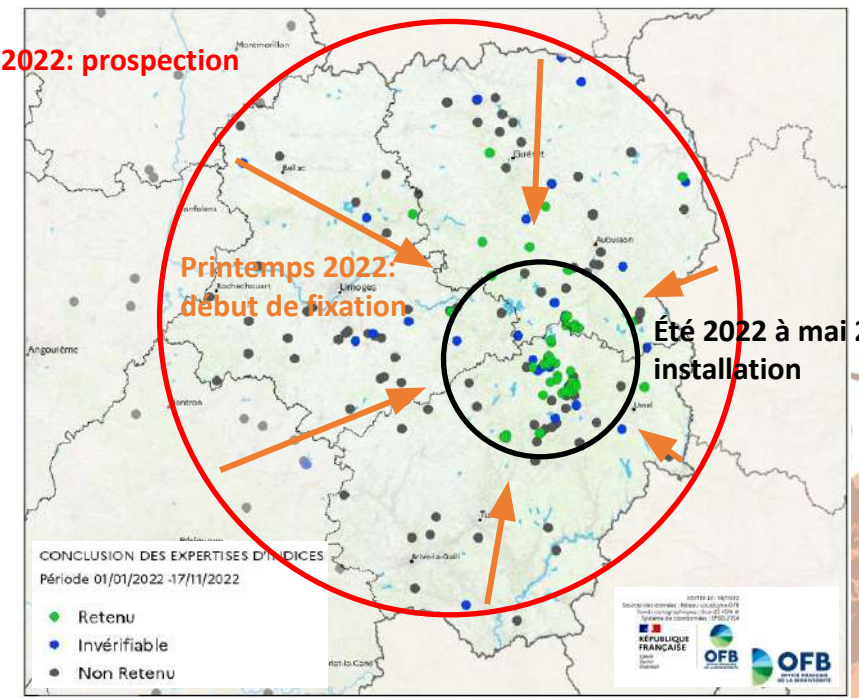
Crédit photo : PNR de Millevaches en Limousin

SIGNALEMENTS COLLECTÉS PAR LE RESEAU LOUP-LYNX EN LIMOUSIN

Hiver 2021-2022: prospection

Printemps 2022: début de fixation

Été 2022 à mai 2023: installation



PNR de Millevaches en Limousin

- Embauche d'une chargée de missions Grands prédateurs en juillet 2021 !
- Création et coordination d'un Groupe d'entente Grands Prédateurs début 2022 :
 - **Acteurs environnementaux**
 - GMHL (Groupement mammologique et herpetologique du Limousin)
 - **Acteurs agricoles**
 - ACUCT (Association corrézienne pour les utilisateurs de chiens de troupeau, Relais local de l'IDELE (Institut de l'élevage))
 - Eleveurs et Syndicats agricoles (Confédération paysanne du Limousin, Coordination rurale de Corrèze, Modéf du Limousin, GP)
 - **Elus locaux**
 - **Services de l'état (DDT, DREAL, OFB)**
 - **Région NA**
 - **Chasseurs**
 - **Acteurs du tourisme et randonneurs**
 - **Forestiers**
 - ONF (Office national des forêts), CRPF (Centre régional de la propriété forestière) et propriétaires forestiers

43 membres officiels
28 acteurs « non officiels »



Crédit photo : PNR de Millevaches en Limousin

- Actions PNR : information et accompagnement des éleveurs, suivi du loup, animation d'un réseau de bénévoles, information, communication (loup et chiens de protection des troupeaux)

Conservatoire d'espaces naturels de Nouvelle-Aquitaine

CEN NA – plateau de Millevaches : 2 488 ha

- Maîtrise d'usage (convention): 788 ha
- Maîtrise d'usage (location) : 300 ha
- Maîtrise foncière : 1 400 ha



Une 50^{aine} d'éleveurs partenaires

- 1 majorité via des parcs de pâturage isolés et +/- vieillissants (dont parcs de nuit et de chaume)
- 3 Groupements pastoraux
- Environ 1000 ha pâturés

Constat 2022 : suite aux premières attaques (hiver-printemps)

- Arrêt de pâturage de certains parcs
- Modifications de pratiques : ovins □ bovins
- Fin de partenariats

□ Positionnement officiel CEN NA validé en bureau :

- Loup = espèce protégée, à considérer comme tel
- Nécessité d'accompagner les éleveurs, nos 1ers partenaires

□ Adhésion au réseau d'entente coordonné par le PNR

□ Sur fonds propres :

- électrification de 2 parcs de pâturage (4,5 km – 5 400 €)
- Pose de filets mobiles (en stock)
- Électrification d'un parc de pâturage pour pâturage bovin (2,5 km – matériel partenaire)



Conservatoire d'espaces naturels de Nouvelle-Aquitaine

Fin 2022 : sollicitation et rendez-vous avec Madame MERCKX, Sous-Préfète de la Corrèze

Définition des besoins et priorisation :

Besoins :

- 25 parcs de pâturage / 42 km de clôtures*2
- 1,25 km de filets mobiles

Priorisation :

- 5 parcs de pâturage / 5 km de clôtures*2
- 850 m de filets mobiles

↳ Sollicitation et obtentions des crédits d'urgence auprès du Ministère de l'Agriculture par la DDT19 : **14 000 €** de matériel mis à disposition via une convention de prêt de matériel

Bilan fin 2023 :

- 1,5 parc de pâturage / 1,38 km équipés en totalité
- 1 parc de pâturage / 1,8 km équipés d'isolateurs déportés
- 850 m de filets mobiles posés

↳ Éleveurs, salariés CEN, bénévoles, PNR, GMHL
19 journées ETP

Et maintenant :

- Quid de l'entretien ?
- Finir la pose.
- Et après ?





23^{ème} Congrès des
Conservatoires
d'espaces
naturels

29 / 11 / 2023
au
02 / 12 / 2023

La
Rochelle
Nouvelle-Aquitaine

Atelier n°5

**Pérenniser la filière ovine et gérer la cohabitation
avec les autres usagers : l'expérience d'un éleveur
partenaire du CEN sur le plateau de Millevaches**

GAEC Terras Comunas 19170 Tarnac

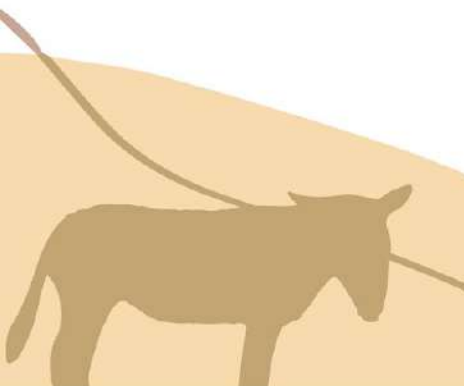
Ovin et Bovin

Engraissement à l'herbe

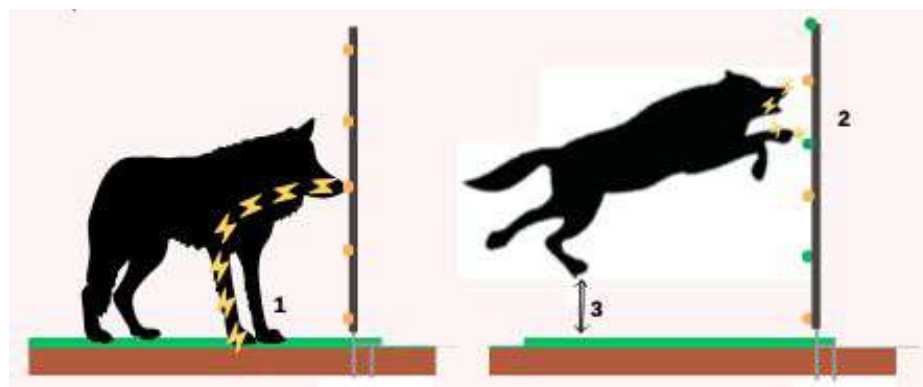
Vente directe : Plateau de Millevaches, Nantes, Rennes, Paris

SAU : 130 hectares

Env 80% landes et tourbières.

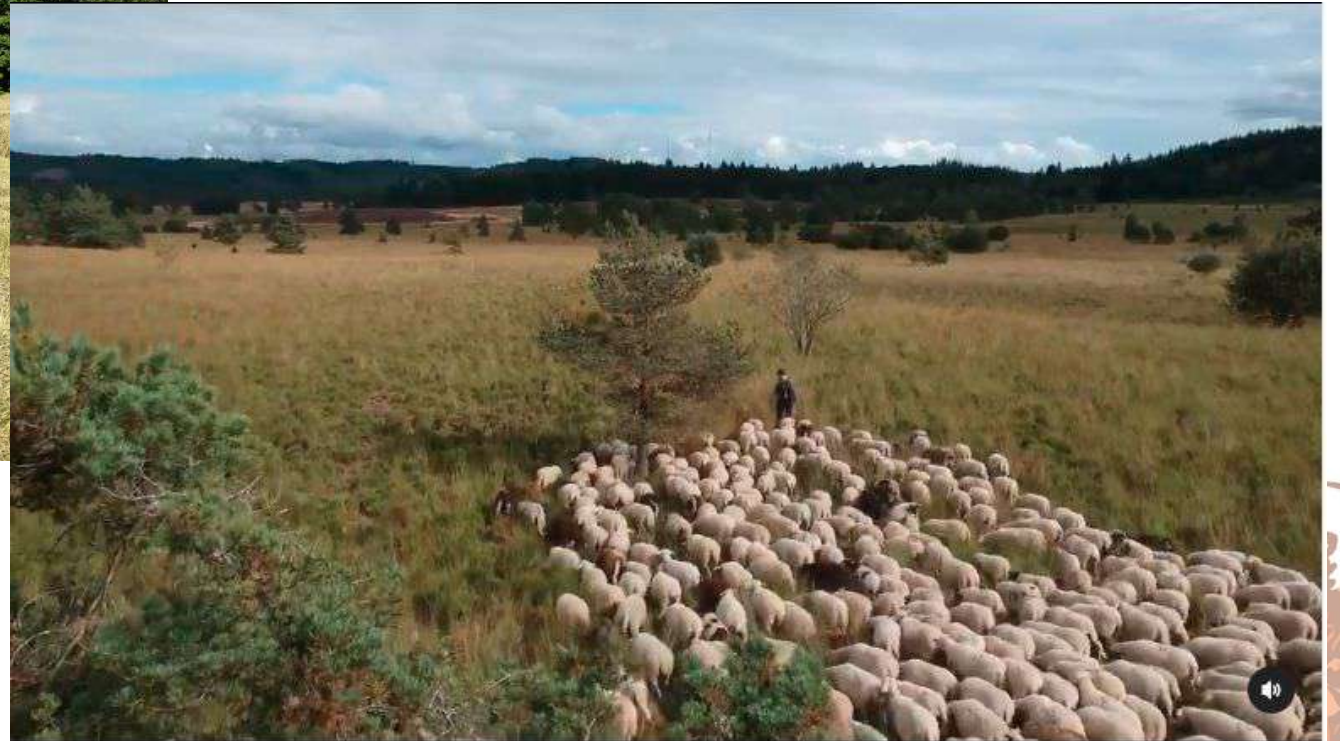


Le triptyque de protection des troupeaux :

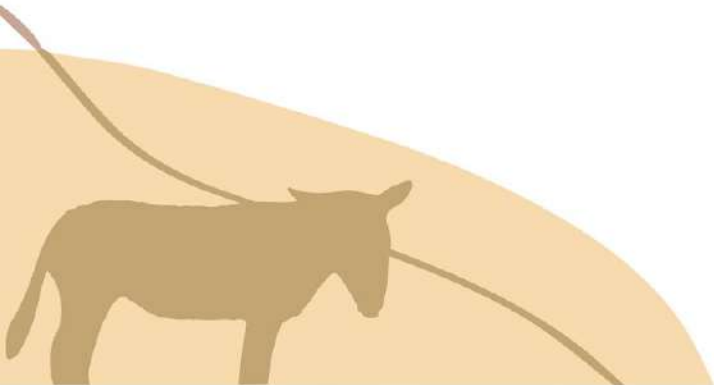


Présence humaine :

Berger ou éleveur ?



Clôtures Électriques





Chiens de protection:









terrascomunas.fr
instagram.com/terrascomunas





23^{ème} Congrès des
Conservatoires
d'espaces
naturels

29 / 11 / 2023
au
02 / 12 / 2023

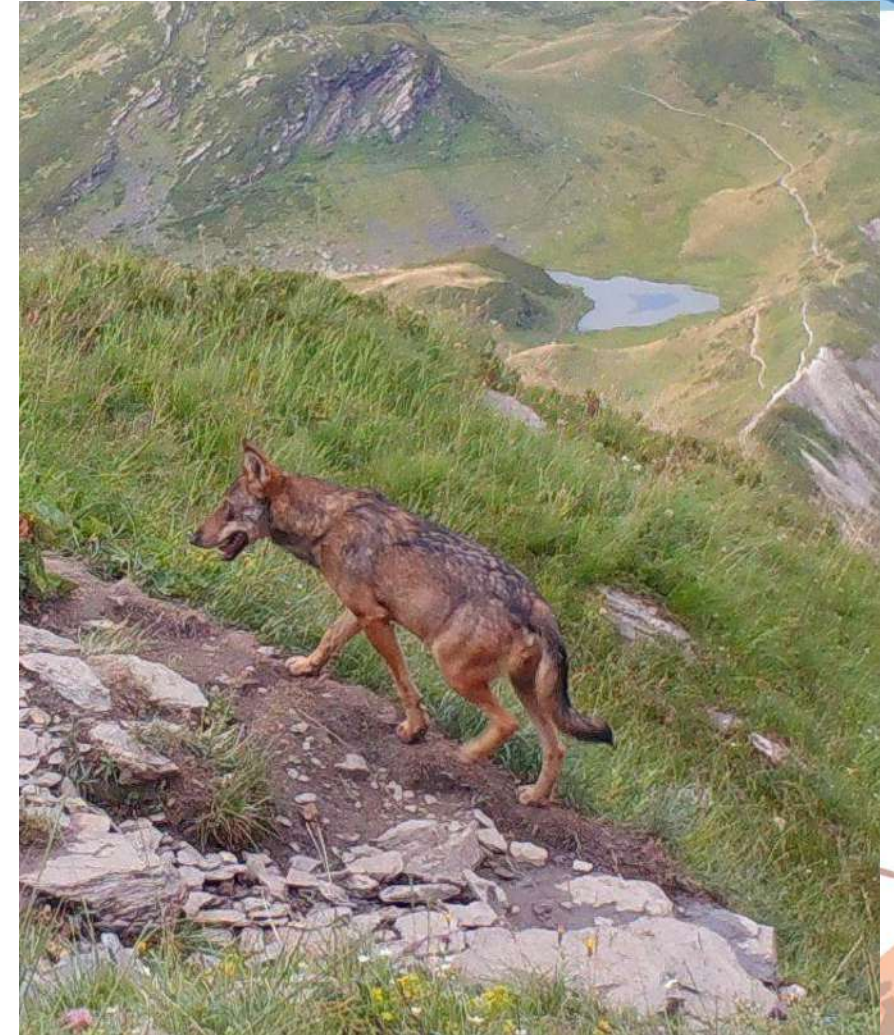
La
Rochelle
Nouvelle-Aquitaine

Atelier n°5

Et le loup en espace réglementé géré par un CEN, ça dit quoi?

Au programme

- Contexte et situation
- Actions et rôle d'Asters-CEN74 gestionnaire de RNN74
- Ligne de conduite Asters-CEN74
- Partage de ressources



Contexte et situation

La réserve naturelle du Bout du Lac d'Annecy

Date de création : 1974
Superficie : 84 ha
Commune : Doussard

La réserve naturelle du Roc de Chère

Date de création : 1977
Superficie : 68 ha
Commune : Talloires

La réserve naturelle du Delta de la Dranse

Date de création : 1980
Superficie : 53 ha
Commune : Publier

La réserve naturelle de Sixt-Passy

Date de création : 1977
Superficie : environ 9 000 ha
Communes : Sixt-Fer-à-Cheval et Passy

La réserve naturelle de Passy

Date de création : 1980
Superficie : 1 800 ha
Commune : Passy

La réserve naturelle des Contamines-Montjoie

Date de création : 1979
Superficie : 5 500 ha
Commune : Les Contamines-Montjoie

La réserve naturelle des Aiguilles Rouges

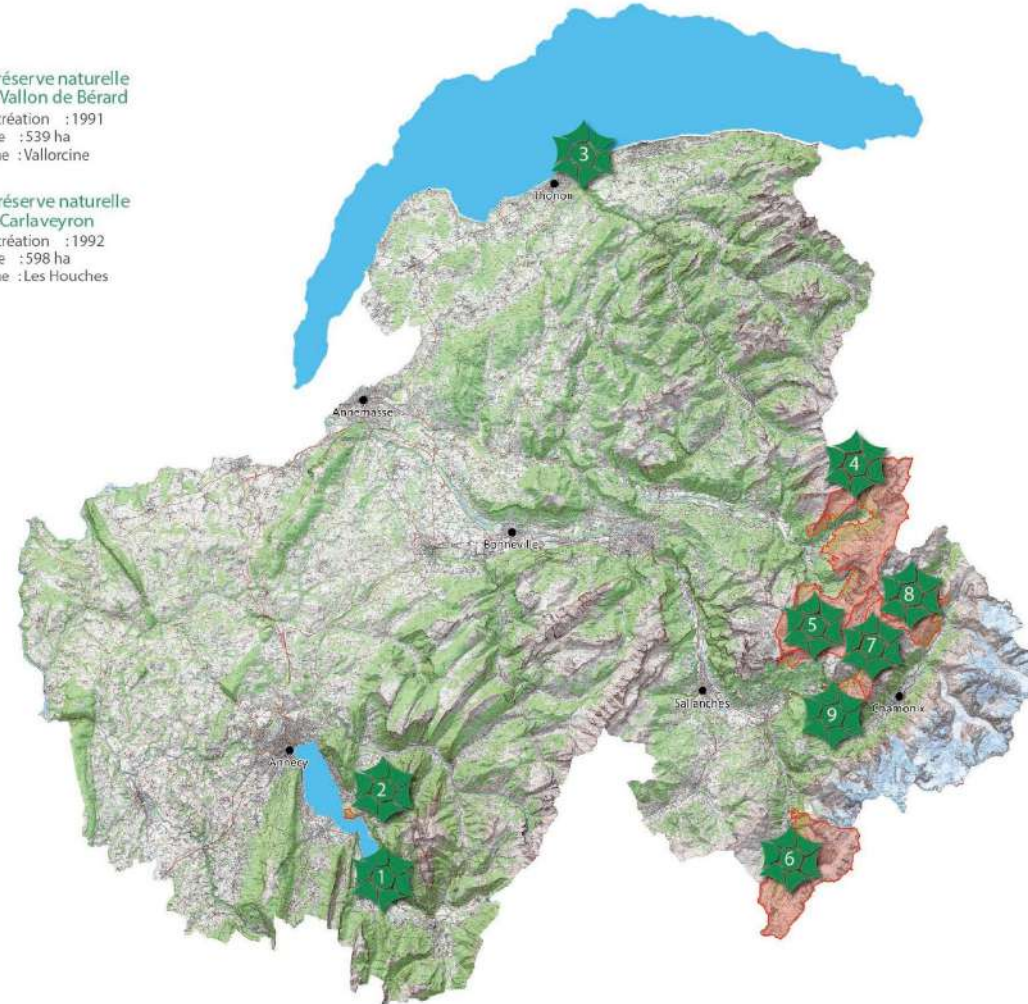
Date de création : 1974
Superficie : 3 276 ha
Communes : Vallorcine, Chamonix

La réserve naturelle du Vallon de Bérard

Date de création : 1991
Superficie : 539 ha
Commune : Vallorcine

La réserve naturelle de Carlaveyron

Date de création : 1992
Superficie : 598 ha
Commune : Les Houches



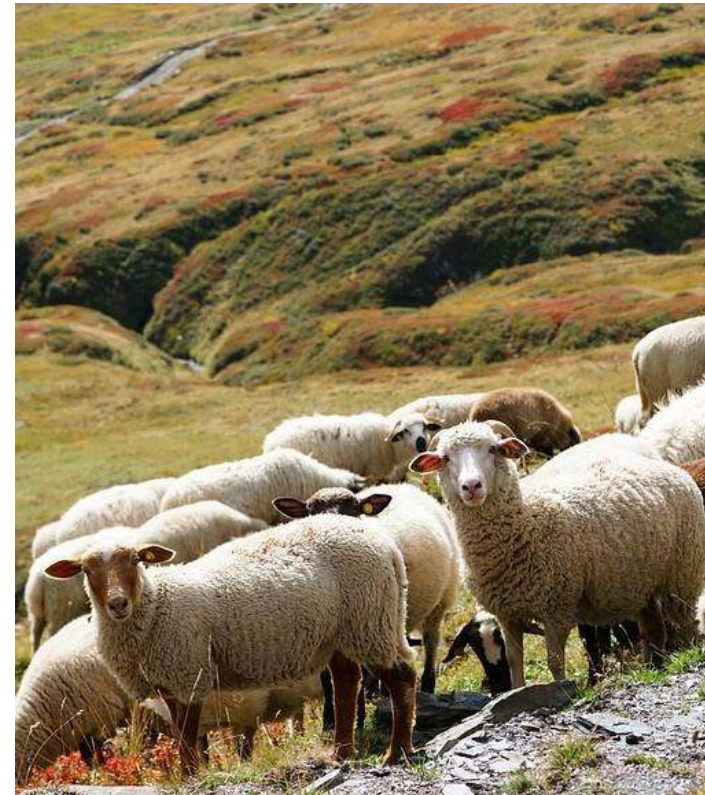
Asters-CEN74
gestionnaire de RNN74

21 000 ha

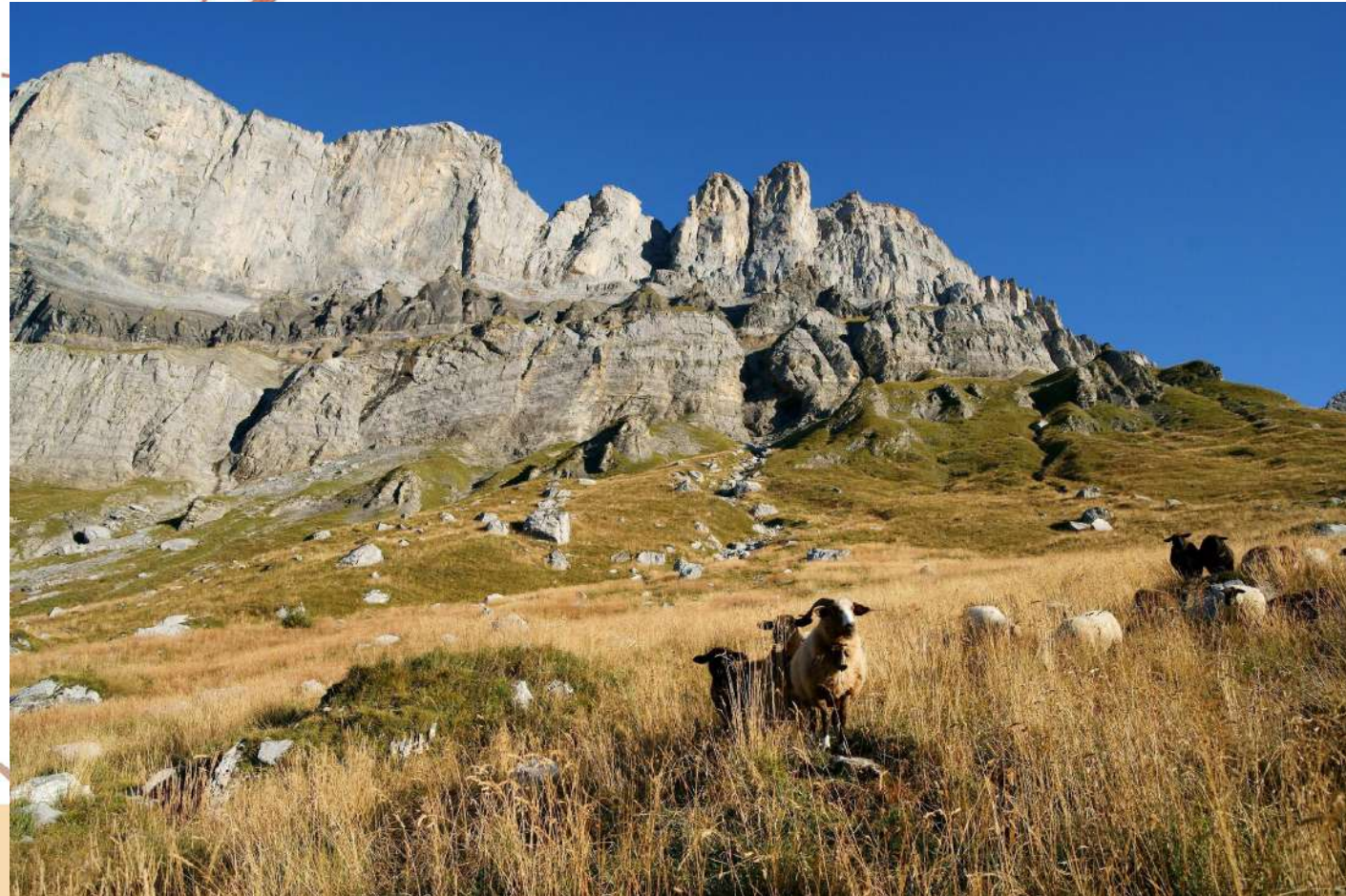
Contexte et situation

Arrivée du loup à l'estive 2019, front de colonisation

Foyer de prédation principal du département en 2020 et 2022



Contexte et situation



Milieux de montagne calcaire et cristallin

14 éleveurs/GP ovins-caprins répartis dans les 6 RNN

Mise en protection partielle ou complète de la quasi-totalité de ces exploitations en RN (évolution des pratiques pastorales sur les dernières années)

Conciliation des enjeux environnementaux et pastoraux, mais pas de conventions avec les éleveurs pour l'entretien de milieux

Contexte et situation

Réglementaire:

Dans les espaces protégés (réserves naturelles et cœurs de parcs nationaux) : tirs de défense ou de prélèvement interdits par réglementation européenne et nationale ;

Dans les RN de Haute-Savoie :
Les mesures d'effarouchement ont été rendues possibles en 2020 par demande d'autorisation préfectorale, conditionnées à la mise en place de mesures de protection.



Actions et rôles d'Asters-CEN74



1. Connaître la situation lupine:

Suivi de la présence des loups, territoire, suivi de la reproduction (réseau grand prédateurs OFB)

Piège photo/vidéo
Sonomètre
Caméra thermique

Actions et rôles d'Asters-CEN74

2. Accompagnement des éleveurs et des bergers

- Appui d'urgence face aux situations d'attaque à l'arrivée du loup
- Appui pour la mise en place des moyens de protection (lien facilité avec DDT), et appui à l'amélioration des conditions d'exploitation (en appui de la société d'économie alpestre 74, collectivités et CD74)
- **Mise en place d'un berger d'appui**
- **Diagnostic de vulnérabilité au risque loup pour améliorer la protection**
- Mise à disposition de mesures d'effarouchement : foxlight, turbofladry
- Médiation et informations des publics vis-à-vis de la présence des chiens de protection
- Lien études et recherche: évaluation efficacité mesures effarouchement



Actions et rôles d'Asters-CEN74

2. Accompagnement des éleveurs et des bergers

FOCUS 1: Mise en place du **berger d'appui**

- Recrutement avec l'aide de la Société d'Economie Alpestre 74
- Contrat de travail AgriEmploi
- Financement dans le cadre du PNA Loup (RNF)
- 4 mois de juin à septembre

Actions et rôles d'Asters-CEN74

2. Accompagnement des éleveurs et des bergers

FOCUS 1: Mise en place du **berger d'appui**

- Critères d'éligibilité pour les éleveurs en RNN: exploitation de l'alpage tout ou partie en RNN, troupeaux ovins et caprins, gardiennage du troupeau par un berger salarié ou un éleveur-berger, moyens de protection
- Tâches:
 - ✓ en urgence en cas de prédation ;
 - ✓ en renfort en cas de blessure du berger/éleveur en place.

Hors cas d'urgence, le berger d'appui pourra être sollicité, par exemple, pour :

- ✓ venir en renfort de surveillance ;
- ✓ aider à la pose de parcs ;
- ✓ aider à la conduite du troupeau lors de changement de quartier ou d'alpage ;
- ✓ aider aux soins et au tri des animaux ;
- ✓ participer au ravitaillement du berger.

Actions et rôles d'Asters-CEN74

2. Accompagnement des éleveurs et des bergers

FOCUS 2 : **Diagnostic de vulnérabilité au risque loup**

- CEN74 commanditaire de l'étude de vulnérabilité, sous traitée à l'IPRA
- Financé par le PNA Loup et par la commune
- Objectif: améliorer le système de protection

Actions et rôles d'Asters-CEN74

EXPERTISE

1

État des lieux

- Revue des données disponibles
- Identification des partenaires concernés, entretiens et coordination
- Visites et suivis de terrain
- Mise en place d'un suivi local du loup

Système pastoral (SP)
Environnement (E)
Territoire et multiusages (TM)
Facteur Loup (FL)
Système de protection (SPro)

2

Évaluation de la
vulnérabilité

- Identifier forces-faiblesses / opportunités-menaces
- Caractériser *la propension du troupeau à être attaqué et la propension du loup à attaquer*
- Définir un niveau global du vulnérabilité

3

Gestion du risque
Loup

- Plan Initial de Protection : recommandations
- Gestion adaptative : modulations et modes de vigilance
- Rapport d'expertise
- Mise en débat avec éleveurs et partenaires

Présence humaine
Pratiques pastorales
Aménagements-équipements
CPT
Regroupement nocturne
Parc de pâturage-refuge
Suivi loup - Effarouchement
Multiusages

4

Accompagnement

- Coordination inter-partenaires /réseau d'information
- Suivi loup
- Appui technique, formation
- Information au Territoire et multiusagers
- Suivi d'efficacité et ajustements

MISE EN PROTECTION



Lignes de conduite Asters-CEN74

- Transparence
- Neutralité
- Accompagnement
- Réactivité



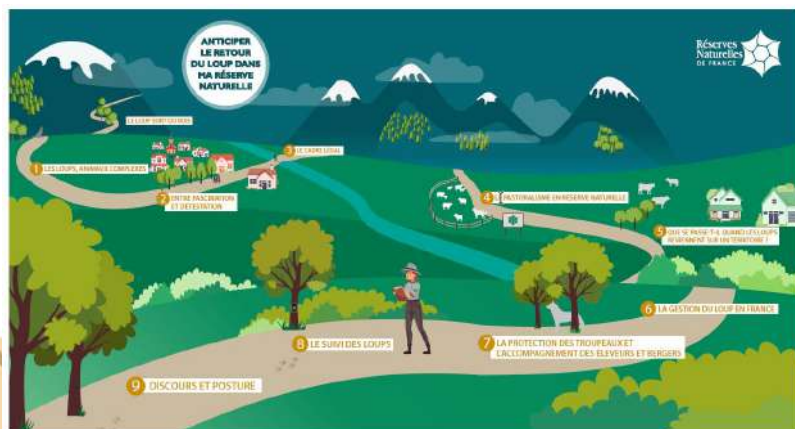
Process en cas d'attaque, en cas de sollicitation des journalistes

Note interne annuelle pour caler le message de nos équipes de terrain (gardes, animateurs...)

Partage de ressources

- Méthode Evaluation et gestion adaptative du risque loup en RNN
- Vadémecum pour anticiper le retour du Loup

<https://www.portail.reserves-naturelles.org/articles/118386-vade-mecum-anticipez-le-retour-du-loup-dans-votre-reserve-naturelle>



SOMMAIRE

INTRO - LE LOUP SORT DU BOIS	1
ÉTAPE 1 - LES LOUPS, ANIMAUX COMPLEXES	2
ÉTAPE 2 - DES HUMAINS ET DES LOUPS : ENTRE FASCINATION ET DÉTESTATION	5
ÉTAPE 3 - LE CADRE LÉGAL	9
ÉTAPE 4 - LE PASTORALISME EN RÉSERVE NATURELLE (OU À PROXIMITÉ)	12
ÉTAPE 5 - QUE SE PASSE-T-IL QUAND LES LOUPS REVIENNENT SUR UN TERRITOIRE ?	16
ÉTAPE 6 - LA GESTION DU LOUP EN FRANCE	20
ÉTAPE 7 - LA PROTECTION DES TROUPEAUX ET L'ACCOMPAGNEMENT DES ÉLEVÉS ET BERGERS	23
ÉTAPE 8 - LE SUIVI DES LOUPS	28
ÉTAPE 9 - DISCOURS ET POSTURE	31
CHECKLIST	34
CRÉDITS	35



BIBLIOGRAPHIE CHOISIE

BIOLOGIE, ÉTHOLOGIE, ÉCOLOGIE DE L'ESPÈCE

- Pour un aperçu très rapide, une synthèse sur l'espèce proposée par le site loupfrance.fr géré par l'OFB : www.loupfrance.fr/le-loup/
- Pour un tour d'horizon en audio, le podcast "Mécaniques du vivant" sur le loup <https://www.radiofrance.fr/franceculture/podcasts/serie-mecaniques-du-vivant-premiere-saison-le-loup>
- Pour une description détaillée et exhaustive de l'espèce, le livre de Jean-Marc Landry "Le Loup" (ISBN : 2603024531)
- Pour un beau livre de chevet et une invitation très agréable à découvrir l'espèce, le livre de Pierre Rigaux "Loups - un mythe vivant" (ISBN : 2603027298)
- La FAQ du projet européen LIFE Wolfalps : <https://www.lifewolfalps.eu/fr/faire-aux-questions-generale> et celle plus spécifique aux questionnements loups/chiens : <https://www.lifewolfalps.eu/fr/faire-aux-questions/loups-et-chiens/>
- Pour s'émerveiller en observant des loups dans leur environnement, le site "Voyagers wolf project" aux États-Unis : www.voyagerswolfproject.org/videos, qui présente aussi des visualisations des déplacements d'individus équipés de collier et les variations saisonnières du régime alimentaire : www.voyagerswolfproject.org/animations

BASE DE DONNÉES EUROPÉENNE SUR LE LOUP

<https://ec.europa.eu/environment/nature/conservation/species/carnivores/library.htm>

ET SUR DES SUJETS TRÈS POINTUS, UNE LARGE SÉLECTION D'ARTICLES SCIENTIFIQUES

Un site de référence que vous pourrez consulter tout au long du parcours : <https://publie-loup.fr/> Il regroupe plus de 300 publications, traduites en français, triées par thématique biologique ou par zone géographique.

Partage de ressources



vidéo « Berger d'appui »



vidéo « Chiens de protection »



vidéo « Pièges photographiques »

<https://www.portail.reserves-naturelles.org/page/2259618-groupe-loup-lynx>



23ème Congrès des
Conservatoires
d'espaces
naturels

29 / 11 / 2023
au
02 / 12 / 2023

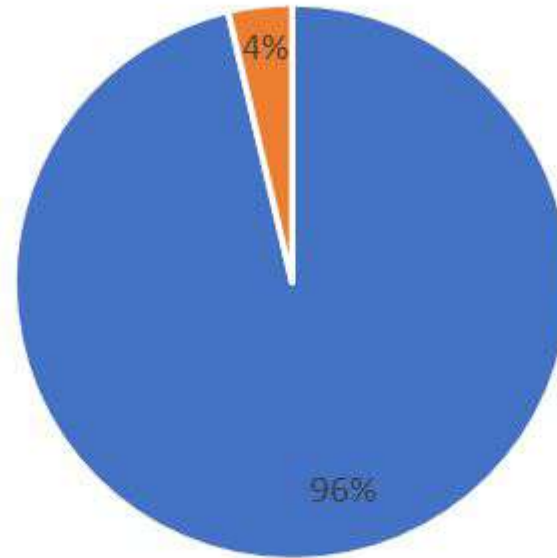
La
Rochelle
Nouvelle-Aquitaine

Discussion



Les rôles que pourraient jouer les Conservatoires d'espaces naturels sur les enjeux liés aux grands prédateurs

Discussion



- Je pense que les CEN ont un rôle à jouer sur la thématique des grands prédateurs
- Je ne pense pas que les CEN ont un rôle à jouer sur la thématique des grands prédateurs