



23<sup>ème</sup> Congrès des  
Conservatoires  
d'espaces  
naturels

29 / 11 / 2023  
au  
02 / 12 / 2023

La  
Rochelle  
Nouvelle-Aquitaine

# Atelier n°18

## LES ACTIVITÉS AGRO-PASTORALES :

## UN ATOUT POUR L'ARMÉE





# Terrains militaires ?



# Biodiversité ?

# Conservatoires d'espaces naturels ?

# Agriculture ?

Les  
terrains militaires :  
des terrains  
d'entraînements

Les  
terrains militaires :  
des réservoirs de  
biodiversité  
préservés

Les  
terrains militaires :  
des milieux  
agro-pastoraux

Les  
terrains militaires :  
des milieux  
menacés de  
fermeture



Les « partenariats »  
avec les Agriculteurs



Le partenariat  
avec les CEN



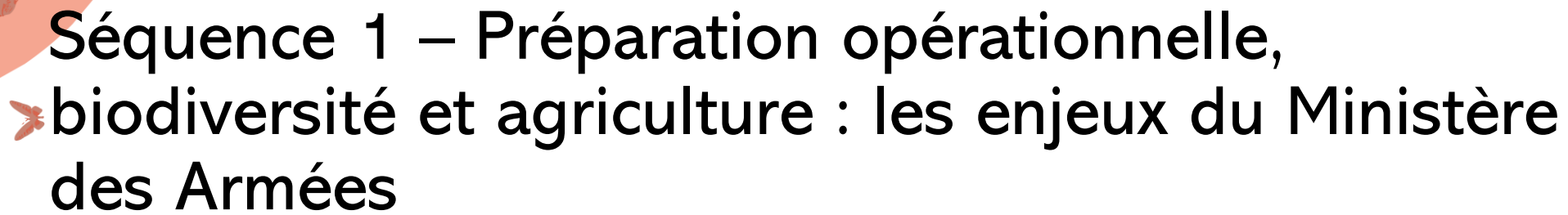
# Déroulé de l'atelier

**Séquence 1 – Préparation opérationnelle, biodiversité et agriculture : les enjeux du Ministère des Armées**

**Séquence 2 – Retours d'expériences des projets agricoles et de pastoralisme en terrain militaire**

**Séquence 3 : Echanges avec la salle**





# Séquence 1 – Préparation opérationnelle, biodiversité et agriculture : les enjeux du Ministère des Armées

- Présentation de la politique biodiversité du Ministère des Armées – **Margot HOUALET (DTIE / BEB)**
- A la recherche d'une gestion durable des espaces d'entraînement : l'agriculture : une solution d'entretien des terrains militaires - **Anne-Sophie ROMY (EMAT / BSI)**
- Etat des lieux du pastoralisme sur les terrains militaires pastoralisme sur les emprises militaires - **Nabila GUILLEUX (DTIE / BEB)**



# L'organisation simplifiée du Ministère des Armées

## Echelon national



Direction Générale de l'Armement



Etat-Major des Armées

Contrôle Général des Armées



Armée de l'Air et de l'Espace

Armée de Terre

Marine Nationale



Secrétariat Général pour l'administration

DTIE / BEB

DCSID

## Echelon Zonal / Régional

EMZD

Pilotage de politique transverses (environnement, biodiversité)

ESID / (USID)

## Régiments / Formation

ENSOA

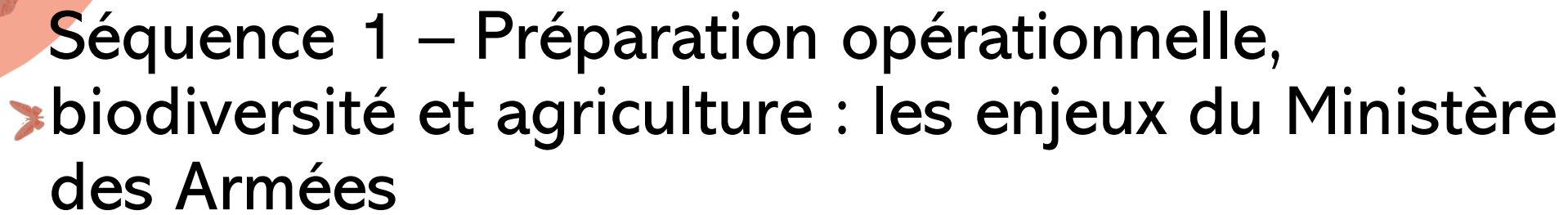
Appui : au commandement, chaine de l'organisation territoriale interarmées, Au fonctionnement du ministère des Armées (logement, environnement...)  
Spécifique terre

RICM

Référent en matière de construction, de maintenance immobilière, de maîtrise de l'énergie non stockée et de gestion administrative et technique du patrimoine

formation générale et de perfectionnement des sous-officiers de l'armée de Terre

Régiment / opérationnel

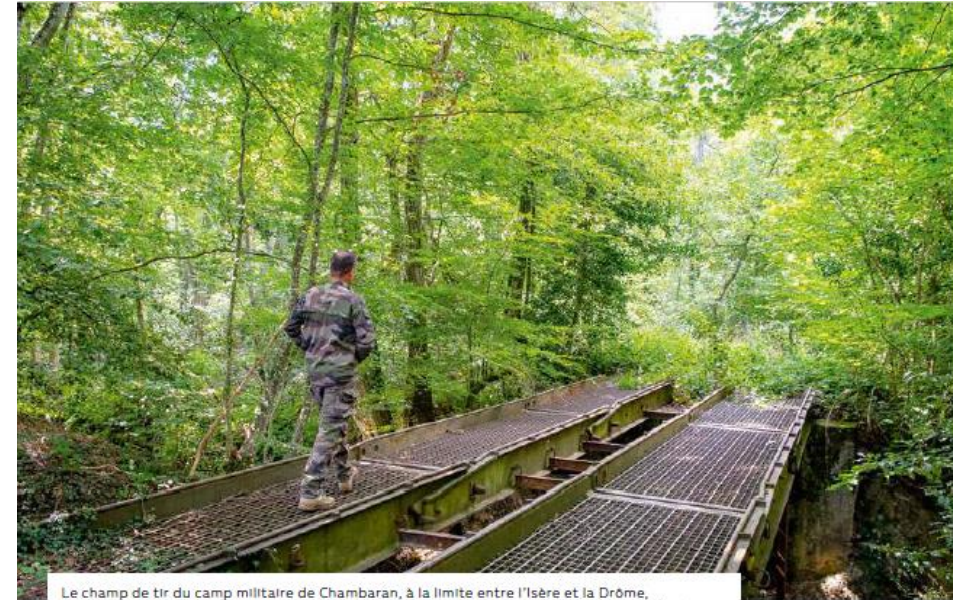


# Séquence 1 – Préparation opérationnelle, biodiversité et agriculture : les enjeux du Ministère des Armées

- Présentation de la politique biodiversité du Ministère des Armées – Margot HOUALET (DTIE / BEB)
  - A la recherche d'une gestion durable des espaces d'entraînement : l'agriculture : une solution d'entretien des terrains militaires - Anne-Sophie ROMY (EMAT / BSI)
  - Etat des lieux du pastoralisme sur les terrains militaires pastoralisme sur les emprises militaires - Nabila GUILLEUX (DTIE / BEB)
- 

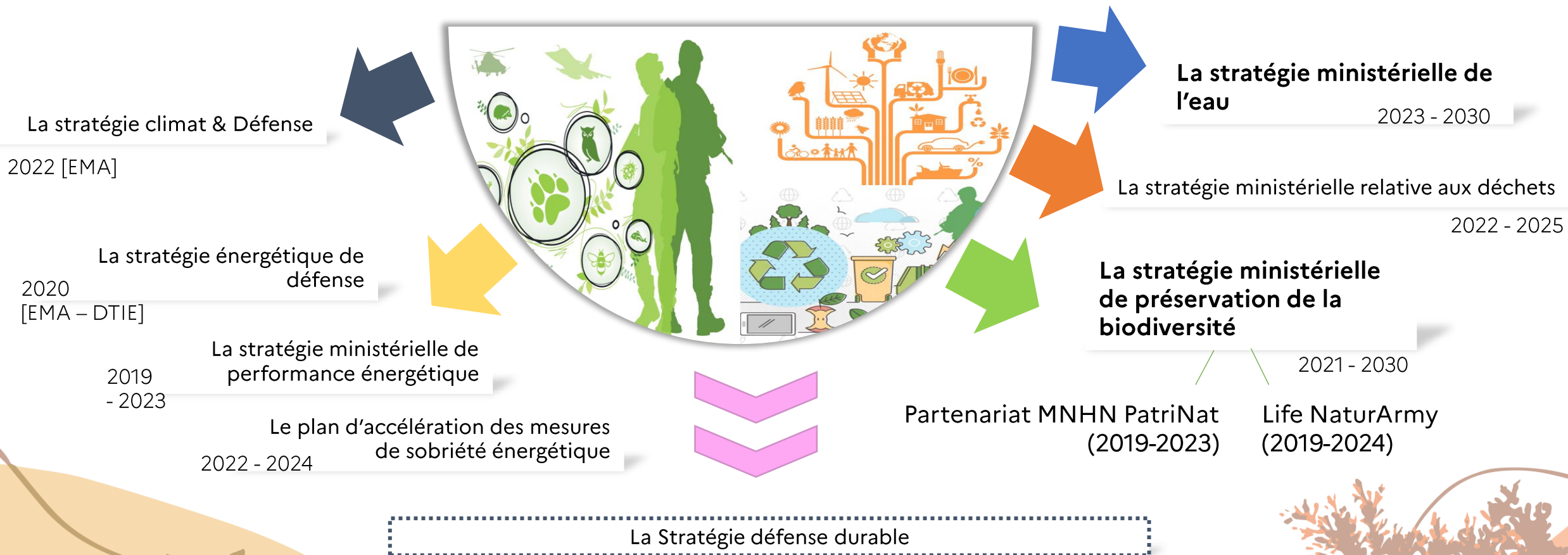
# Le ministère des Armées, acteur de la biodiversité

- Responsabilité pour le ministère des Armées en tant que gestion d'espaces naturels et utilisateur
- Près de 275 000 hectares préservés, près de 74% pour l'entraînement.
- Terrains dont la biodiversité est souvent plus riche que les terrains civils.
- La conservation de ces espaces est un enjeu majeur pour la cohérence et la pérennité du réseau des aires protégées en France.
- Partenariats depuis 1991 avec les CEN



Le champ de tir du camp militaire de Chambaran, à la limite entre l'Isère et la Drôme, abrite une biodiversité remarquable. Faune et flore s'y développent sur plus de 1 000 hectares.

# Le ministère des Armées, acteur de la biodiversité





# Le ministère des Armées, acteur de la biodiversité



## Le Projet LIFE NaturArmy

Le premier LIFE Gouvernance et information français « Armée et biodiversité » (2019-2024)

Objectifs :

- ❖ Atteindre une gestion exemplaire des sites Natura 2000 sur des terrains militaires
- ❖ Démontrer le rôle majeur des armées dans la gestion des sites Natura 2000

→ Site internet dédié :

<https://www.lifeterrainsmilitaires.fr/>



Du programme  
**LIFE Défense Nature 2Mil**  
aux programmes  
**LIFE La Valbonne** et  
**LIFE NaturArmy**


📍 Sites LIFE Défense Nature 2Mil (2012-2017)

📍 Site LIFE La Valbonne (2019-2026)

📍 Sites LIFE NaturArmy (2019-2023)



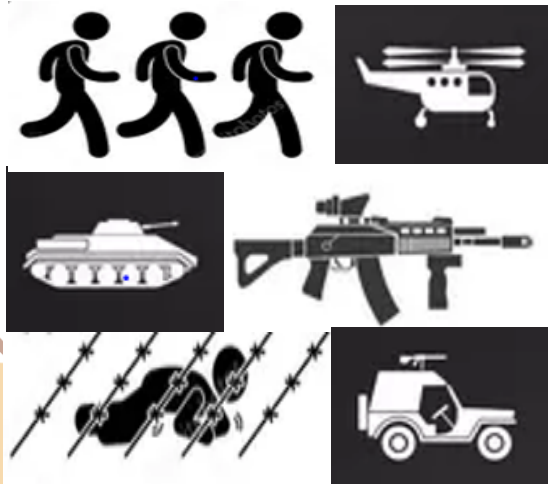
# Séquence 1 – Préparation opérationnelle, biodiversité et agriculture : les enjeux du Ministère des Armées

- Présentation de la politique biodiversité du Ministère des Armées – Margot HOUALET (DTIE / BEB)
  - A la recherche d'une gestion durable des espaces d'entraînement : l'agriculture : une solution d'entretien des terrains militaires - Anne-Sophie ROMY (EMAT / BSI)
  - Etat des lieux du pastoralisme sur les terrains militaires pastoralisme sur les emprises militaires - Nabila GUILLEUX (DTIE / BEB)
- 

# adT : politique de gestion durable des espaces d'entraînement

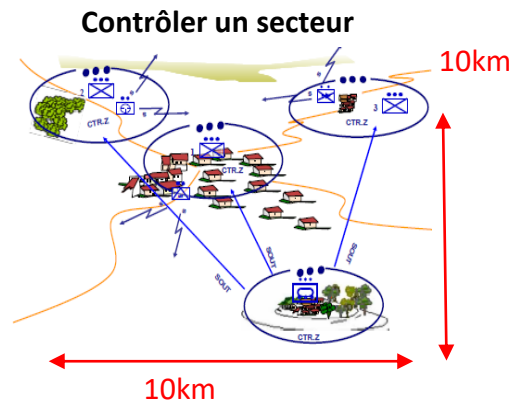
## Chiffres clés

- 115 000 militaires
- 25 000 réservistes
- 15 000 recrues/an
- 175 000 ha



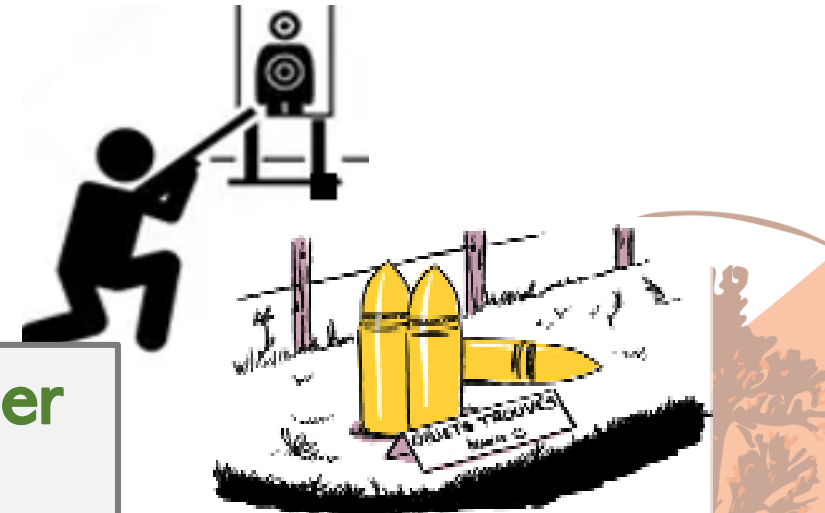
## Enjeux : Prépa – ops

- Ne pas perdre d'espace d'entraînement
  - Maintenir l'usage des EE
- Eviter l'embroussaillement
  - Entretenir les milieux
- Lutter contre le risque incendie
  - Entretenir les pare-feux



## Particularités

- Surface importante à gérer
- Risque pyrotechnique rendant impossible une gestion mécanique sur certaines zones
- Taux d'occupation des TM important :
  - activités militaires (semaine)
  - activités de la chasse (week end)



**Enjeux pour l'adT: maîtriser et valoriser ses espaces d'entraînement**

# adT : politique de gestion durable des espaces d'entraînement

## Contexte

- Des régions d'élevage
- Nbre d'éleveurs est fonction de la surface du camp
- Nécessité d'avoir au moins 1000 bêtes pour obtenir un résultat
- Ovins ou caprins ou bovins
- **Coopération** : CERPAM, CEN et PNR pour favoriser des mesures agro-pastorales



## Avantages

- Maintien des espaces ouverts pour la manœuvre
- Entretien des pare-feux
- Economie euros, RH, matériel et carburant  
1 champ de tir = 1 semaine de tonte pour 1 pionnier

Estimation : 2 000 €/ha avec entretien mécanique

- Respect de la faune

## Soutien adT


- Création d'impluviums ou de lavognes
- Réfection d'une bastide
- Débroussaillage ciblé pour prévenir de la prédation
- Financement de clôtures



## Vigilance

- Risque pyrotechnique résiduel
- Attaques de loups
- Nature du sol
- Sécheresse à répétition
- Les jeunes pousses d'arbres
- Condition d'hébergement des bergers
- Cohabitation

Pastoralisme est une réponse adaptée aux besoins d'entretenir les milieux ouverts nécessitant toutefois un engagement du camp



# Séquence 1 – Préparation opérationnelle, biodiversité et agriculture : les enjeux du Ministère des Armées

- Présentation de la politique biodiversité du Ministère des Armées – Margot HOUALET (DTIE / BEB)
- A la recherche d'une gestion durable des espaces d'entraînement : l'agriculture : une solution d'entretien des terrains militaires - Anne-Sophie ROMY (EMAT / BSI)
- **Etat des lieux du pastoralisme sur les terrains militaires** - **Nabila GUILLEUX (DTIE / BEB)**



# Premier état des lieux du pastoralisme sur les terrains militaires

2020-2022 : Etude menée par Charlotte DEHAYS au sein du Bureau Eau et Biodiversité de la DTIE

- Pratique du pastoralisme sur les terrains militaires peu documentée / Besoins de cadrage sur les méthodes à suivre
- Développement de process et outils pour la mise en œuvre du pâturage et de l'éco-pâturage intégrant la préservation de la biodiversité sur les terrains militaires

## Etat des lieux & visites de sites

### Caractéristiques des emprises

Armée, direction et service	EMZD	nom de la formation administrative responsable du site paturé	Nom de l'immeuble (camp...)	département(s)	commune(s)	N° G2D	Surface globale de l'immeuble (ha)
-----------------------------	------	---	-----------------------------	----------------	------------	--------	------------------------------------

### Caractéristiques du pastoralisme

Surface de la zone paturée	Type de surface paturée (prairie, zone boisée...)	Type de contrat avec le(s) éleveur(s)	Organisme en charge des contrats et de la gestion	Nombre d'agriculteurs sur le site	Type de troupeau (bovin, ovin...)	Taille du cheptel (nombre d'animaux)	Fonction du troupeau pâturant (désherbage, biodiversité...)	Période de pâturage (jj/mm/aaaa - jj/mm/aaaa)	Coordonnées de l'éleveur ou du partenaire écologique	Commentaires /remarques
----------------------------	---	---------------------------------------	---	-----------------------------------	-----------------------------------	--------------------------------------	---	---	--	-------------------------



# Premier état des lieux du pastoralisme sur les terrains militaires

## Chiffres clés



Principal type de surfaces pâturées :  
prairies mélangées à des zones boisées  
(+ de 30 000 ha)  
prairies (2 600 ha)



Principaux animaux : ovins (20 160 brebis)  
bovins (2 528)  
Quelques centaines de caprins et d'équins



Principaux contrats : AOT  
Mieux encadrés par l'Armée et par la réglementation

## Fonction du pâturage

En grande majorité :  
Maintien des milieux  
ouverts

### AOT (40)

- Rédigés par l'USID
  - 5 ans max et renouvelable
  - Redevance par les éleveurs
- Garrigues - Mourmelon

### CPP (34)

- Rédigés par un partenaire
  - Durée variable et renouvelable
  - Redevance par les éleveurs au partenaire
- Canjuers

### Prêt à usage (2)

- Rédigés par un partenaire
  - Durée variable et renouvelable
  - Pas de redevance
- Metz

### Marchés (1)

- Rédigés par le PFC
  - 1 an renouvelable
  - Eleveur rémunéré par le PFC
- Brest-Lorient


## Actions à mener:

- Préconisations générales produites à diffuser
- Poursuivre l'état des lieux





## Séquence 2 – Retours d'expériences des projets agricoles et de pastoralisme en terrain militaire

- Modèle de mise en œuvre du pâturage et mesures agro-environnementales sur le camp d'Avon – **Justine Vidal (CEN NA) et Jérôme Sureau (ENSOA)**
  - Mise en œuvre du pâturage sur le camp de Sissonne - **Loïc LEGLISE (CEN Hauts de France)**
- 





## Séquence 2 – Retours d'expériences des projets agricoles et de pastoralisme en terrain militaire

- Modèle de mise en œuvre du pâturage et mesures agro-environnementales sur le camp d'Avon – **Justine Vidal (CEN NA) et Jérôme Sureau (ENSOA)**
- Mise en œuvre du pâturage sur le camp de Sissonne - Loïc LEGLISE (CEN Hauts de France)



# CEN NA, ENSOA et Agriculture

## Camp d'Avon :

- 870 ha, zone d'entraînement au combat à pied de plus de 6500 élèves de l'ENSOA
- Grandes surfaces de pelouse sèche d'intérêt communautaire, maillage bocager important, nombreuses espèces patrimoniales
- Inclus dans 2 sites Natura 2000 (ZSC + ZPS)



# CEN NA, ENSOA et Agriculture

## Actions du CEN NA sur le camp :

- Dans le cadre d'une convention de partenariat depuis 1997
  - Recommandations dans la prise en compte des milieux ou espèces
  - Maitrise d'ouvrage d'actions en faveur des milieux ou espèces
  - Actions de sensibilisation
- Dans le cadre de l'animation du site Natura 2000
  - Evaluation d'incidence
  - Mesures agri-environnementales et climatiques MAEc

=> Interlocuteur privilégié dans le domaine de l'environnement

# CEN NA, ENSOA et Agriculture

## Actions du CEN NA sur le camp :

- Dans le cadre d'une convention de partenariat depuis 1997
  - Recommandations dans la prise en compte des milieux ou espèces
  - Maitrise d'ouvrage d'actions en faveur des milieux ou espèces
  - Actions de sensibilisation
- Dans le cadre de l'animation du site Natura 2000
  - Evaluation d'incidence
  - Mesures agri-environnementales et climatiques MAEc

=> Interlocuteur privilégié dans le domaine de l'environnement

# CEN NA, ENSOA et Agriculture

## Agriculture sur le camp :

- 834 ha divisés en 20 lots « loués » à 5 exploitations agricoles ; entretien principalement par pâturage bovins, quelques zones de fauche
- Attribution par Appel d'Offres « Mise à disposition au titre d'un droit de pacage et de récolte d'herbage » via la DGFIP
- Les agriculteurs postulent pour 5 ans sur les lots en faisant une offre financière



# CEN NA, ENSOA et Agriculture

## Droit de PACAGE, récolte d'HERBAGE = droit d'usage

- Mise à disposition de terrain au profit d'agriculteurs
- Mise à disposition se fait via les commissaires aux ventes domaniales sous la forme d'adjudications ou d'appels d'offres = SOUMISSION
- Ce droit peut varier de 3 à 5 ans, il n'est pas tacitement renouvelable.
- > Procédure assez complexe qui nécessite un délai d'instruction d'au moins 6 mois.



# CEN NA, ENSOA et Agriculture



## Intervention du CEN :

- Le CEN propose des adaptations / recommandations aux clauses du cahier des charges de l'AO auprès de l'USID
- En 2022, travail sur la redéfinition cadastrale des lots
- Le CEN en tant d'animateur N2000 est aussi animateur des MAEc ; les agriculteurs du camp peuvent bénéficier de MAEc
- > Concordance des mesures proposées avec les enjeux et obligations du cahier des charges des soumissions
- > Soutien à l'élevage





## Séquence 2 – Retours d'expériences des projets agricoles et de pastoralisme en terrain militaire

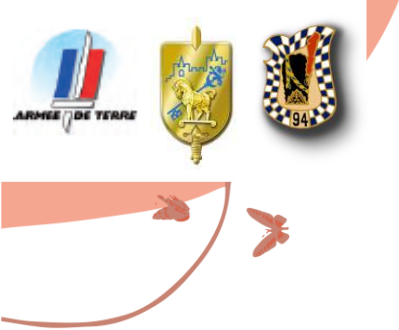
- Modèle de mise en œuvre du pâturage et mesures agro-environnementales sur le camp d'Avon – Justine Vidal (CEN NA) et Jérôme Sureau (ENSOA)
  - Mise en œuvre du pâturage sur le camp de Sissonne - **Loïc LEGLISE** (CEN Hauts de France)
- 
- 





# Mise en œuvre du pâturage sur le camp de Sissonne – CENZUB 94°RI





Partenariat MINARM – CEN Hauts-de-France  
depuis 2005, dernière convention signée en  
2020 pour 5 ans.

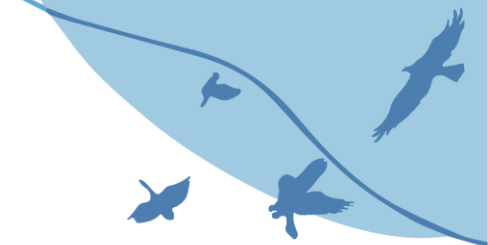
- > Déclinaison locale de la convention nationale.
- Surface gérée de 5 400 hectares.
- Autorisation d'Occupation Temporaire (AOT)  
délivrée au CEN HDF et qui intègre l'ensemble des  
partenaires identifiés pour la mise en œuvre de la  
gestion.
- Plan de gestion 2022 – 2026 (4° PDG)
- Mise en place d'un comité de gestion.





## Gestion pastorale sur le camp de Sissonne :

- ❖ Eleveurs et prestataires inscrits sur l'AOT du CEN HDF = un seul interlocuteur pour le camp.
- ❖ Signature d'une convention de pâturage entre le CEN HDF et les éleveurs.
- ❖ Coordination du pâturage par le CEN HDF en lien avec le BCIO.
- ❖ Plan de pâturage validé en n-1 par le camp et le comité de gestion.
- ❖ Partenariat avec 5 éleveurs, respect d'un cahier des charges.
- ❖ 600 hectares pâturés en 2023, pâturage extensif.
- ❖ Plus de 1000 brebis et 170 bovins.
- ❖ 34 secteurs pâturés.
- ❖ Suivi du pâturage assuré par un berger et les éleveurs.





- ❖ Prise en compte des autres usages (chasse, apiculture).
- ❖ Rencontre des nouveaux éleveurs avec le responsable du BCIO.
- ❖ Choix des éleveurs par le CEN HDF.
- ❖ Convention de pâturage de 1 an pour tout nouvel éleveur.
- ❖ Mobilisation de MAEc.
- ❖ Bilan annuel avec chaque éleveur.
- ❖ Bilan annuel de l'activité agricole présenté en comité de gestion.





# Un partenariat gagnant - gagnant !

- Organisation d'une transhumance depuis 2011.
- Plus de 300 participants, 8<sup>ème</sup> édition en 2023.
- Parcours de 22 km entre la ferme et le camp de Sissonne à travers pelouses, bois et champs !
- Une ambiance conviviale et chaleureuse.
- Présentation du partenariat mis en place sur la camp entre le CENZUB, le CEN Hauts-de-France et les éleveurs.



**7<sup>ème</sup> Transhumance**  
Partagez 22 km de marche derrière le troupeau,  
de Montlouis vers l'estive du Camp militaire de Sissonne

**Samedi 14 mai 2022**

**PROGRAMME:**

- Accueil café à la Ferme « la Bergerie », 17 route de Neircourt, à Montlouis (02 3470) à 7h30 (Pour parcourir les 9 km de l'après-midi : rendez vous à 13h45, au hameau de Montigny-de-Cour - 02 150 Nizy-Le-Comtal)
- Méchoui
- Pic d'arrivée sur le camp
- Retour à la ferme\* en bus
- Chiens et vélos non autorisés sur la journée

\*Frais de déplacement et de transport à jour de la transhumance.

**À PARTIR DE 21H, THÉÂTRE L'UTOPIE DES ARBRES, DANS LA BERGERIE, AVEC LA « COMPAGNIE TAXI BROUSSE ».**  
Restauration rapide sur place. Marché des producteurs à la ferme à partir de 18h.

**tarifs**

- Transhumance + méchoui + spectacle: 35 euros / adulte, 30 euros / enfant (- de 12 ans)
- Transhumance + méchoui: 30 euros / 25 euros (- de 12 ans)
- Transhumance du l'après-midi + spectacle: 30 euros / 25 euros (- de 12 ans)
- Transhumance du l'après-midi seule: 17 euros / 15 euros (- de 12 ans)
- Spectacle seul: 17 euros / 15 euros (- de 12 ans)

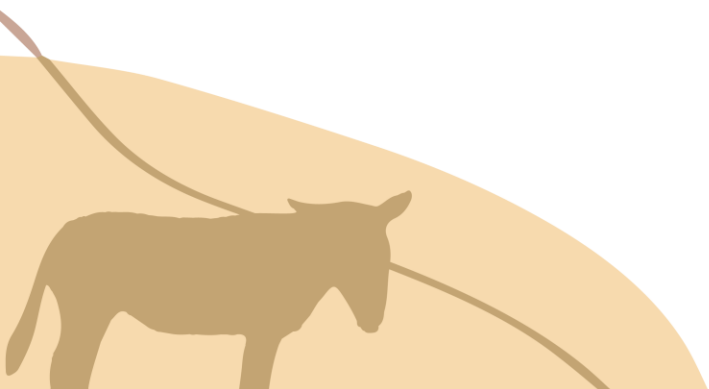
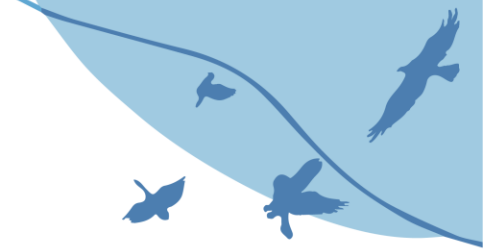
**Réservation et renseignements:**  
Réservation obligatoire avant le 1<sup>er</sup> mai 2022 sur : [www.la Bergerie - ventredict.fr](http://www.la Bergerie - ventredict.fr)  
Places limitées. Manifestation organisée dans le respect des gestes barrières.  
Renseignements possibles par mail: [la Bergerie demontlouis@gmail.com](mailto:la Bergerie demontlouis@gmail.com)

Organisme de l'Etat membre de la Seine de Sissonne  
CEN Hauts-de-France  
Mairie de Montlouis  
Armée de Terre  
CENZUB  
LE BOURG



**Questions ?**


**Pause**





# Séquence 2 – Retours d'expériences des projets agricoles et de pastoralisme en terrain militaire

## Témoignages :


- Restauration et préservation des prairies steppiques sur le camp militaire de La Valbonne grâce au pastoralisme – [Serge Payan \(EMZD Lyon\)](#) / [Damien Grima \(CEN RA\)](#)
  - Le pastoralisme sur Captieux – [Alexandre Colosio \(EMZD Bordeaux\)](#)
  - La concertation entre Agriculteurs et ministère des Armées dans le cadre de la compensation écologique innovante en faveur de l'Outarde canepetière - [Florence Ménétrier \(CEN PACA\)](#) / [Jérôme Limagne \(ESID Lyon\)](#)
- 





# Séquence 2 – Retours d'expériences des projets agricoles et de pastoralisme en terrain militaire

## Témoignages :

- Restauration et préservation des prairies steppiques sur le camp militaire de La Valbonne grâce au pastoralisme – Serge Payan (EMZD Lyon) / Damien Grima (CEN RA)
  - Le pastoralisme sur Captieux – Alexandre Colosio (EMZD Bordeaux)
  - La concertation entre Agriculteurs et ministère des Armées dans le cadre de la compensation écologique innovante en faveur de l'Outarde canepetière - Florence Ménétrier (CEN PACA) / Jérôme Limagne (ESID Lyon)
- 

## Pâturage - camp militaire de la Valbonne

**500 hectares pâturés**  
40 ânes en régie  
60 vaches en convention  
Un troupeau caprin prévu



## Restauration et conservation d'habitats d'intérêts communautaires Camp militaire de la Valbonne (01)



# Séquence 2 – Retours d'expériences des projets agricoles et de pastoralisme en terrain militaire

## Témoignages :

- Restauration et préservation des prairies steppiques sur le camp militaire de La Valbonne grâce au pastoralisme – Serge Payan (EMZD Lyon) / Damien Grima (CEN RA)
  - **Le pastoralisme sur Captieux – Alexandre Colosio (EMZD Bordeaux)**
  - La concertation entre Agriculteurs et ministère des Armées dans le cadre de la compensation écologique innovante en faveur de l'Outarde canepetière - Florence Ménétrier (CEN PACA) / Jérôme Limagne (ESID Lyon)
- 



# Pâturage expérimental champ de tir de Captieux

Le terrain militaire se situe sur deux zones Natura 2000 :

- la zone spéciale de conservation (ZSC) FR7200723 « Champ de tir de CAPTIEUX » désignée le 10 Juin 2006
- la zone protection spéciale (ZPS) FR7210078 « Champ de tir du POTEAU » désignée le 10 Juin 2006

790 ha sur les 9034 ha du site font l'objet d'une convention de partenariat écologique entre le ministère des Armées et le CEN Nouvelle-Aquitaine



# Pâturage expérimental champ de tir de Captieux

Entre mai et septembre 2014, un troupeau constitué de 3000 ovins de races landaises et de 150 chèvres des Pyrénées a été amené sur le camp par La Ferme Conservatoire de Leyssart pour entretenir le milieu.



# Pâturage expérimental champ de tir de Captieux

Conclusion :

- Gestion difficile d'un troupeau d'une telle ampleur
- Validation de la technique de pâturage comme entretien des milieux ouverts, qui pourrait constituer une alternative ou complément du brûlage dirigé et du broyage des pare-feu
- Activité à réaliser sur parcelle clôturée (60-70ha) et non en itinérance avec broyage initial
- La mise en place d'un contrat Natura 2000 pour le financement de cet outil serait alors envisageable

# Pâturage expérimental champ de tir de Captieux


Expérience concluante entre 2020 et 2023 sur parcelle de 60ha clôturée  
dans le cadre du maintien des prairies ouvertes





# Séquence 2 – Retours d'expériences des projets agricoles et de pastoralisme en terrain militaire

## Témoignages :

- Restauration et préservation des prairies steppiques sur le camp militaire de La Valbonne grâce au pastoralisme – Serge Payan (EMZD Lyon) / Damien Grima (CEN RA)
  - Le pastoralisme sur Captieux – Alexandre Colosio (EMZD Bordeaux)
  - La concertation entre Agriculteurs et ministère des Armées dans le cadre de la compensation écologique innovante en faveur de l'Outarde canepetière - **Florence Ménétrier (CEN PACA) / Jérôme Limagne (ESID Lyon)**
- 



## La concertation entre agriculteurs et MINARM dans le cadre de la compensation écologique innovante en faveur de l'Outarde canepetière

- Base aérienne 115 Orange – Caritat (84)
- Projet d'accueil du 5<sup>ème</sup> escadron d'avions RAFALE : RAF 5
- Obtention des arrêtés ministériel et préfectoral de dérogation à la protection des espèces :
  - Altération temporaire de 21,25 ha et permanente de 0,27 ha d'habitats favorables à l'Outarde canepetière
  - Mise en œuvre de 3 mesures d'évitement des impacts
  - Mise en œuvre de 12 mesures de réduction des impacts
  - Mise en œuvre de 3 mesures compensatoires :
    - ✓ Acquisition et restauration de parcelles au sud de la base aérienne sur une surface totale de 2,54 ha (MC1)
    - ✓ Mise en place d'une gestion favorable à l'Outarde canepetière sur des parcelles agricoles (MC2)
    - ✓ Création d'une mare temporaire et suivi pendant 30 ans
- Depuis 2010, le CEN PACA accompagne la BA115.



## Présentation du partenariat MINARM / CEN PACA sur la base aérienne 115 à Orange (84)

49 Ha de parcelles destinées  
à la compensation  
temporaire

2,54 Ha de parcelles destinées à la  
compensation définitive

## Présentation du partenariat MINARM / CEN PACA sur la base aérienne 115 à Orange (84)

### ✓ Mesure compensatoire MCO1 : Acquisition et restauration de parcelles au sud de la base aérienne

- Un nouveau Plan de gestion des espaces naturels de la BA115 et son site rattaché Aéroport Plan de Dieu est en cours de rédaction par le CEN PACA → il intégrera les parcelles de compensation définitive et les préconisations en faveur du maintien de la population d'Outarde canepetière.
- Un plan de gestion spécifique sur 5 ans est attendu pour les parcelles de compensation définitive (G196 +AA5) précisant une stratégie de restauration écologique (prestataire/partenaire à choisir)

## Présentation du partenariat MINARM / CEN PACA sur la base aérienne 115 à Orange (84)

### ✓ Mesure compensatoire MCO2 : Mise en place d'une compensation temporaire d'une surface de 49 Ha

- Identification de parcelles potentiellement favorables au sud de la base ;
- Nécessité de modifier le type de culture pour le rendre attractif à l'Outarde ;
- Cahier des charges précis rédigé par le CEN PACA :
  - Culture de légumineuses sainfoin/luzerne
  - Absence de labour
  - Absence d'utilisation de pesticides
- Signature des conventions entre le MINARM et les 2 agriculteurs concernés pour une durée de 4 ans ;
- Dédommagement des agriculteurs en compensation de l'adaptation de leur mode de culture ;
- Suivi écologique et bilan de l'efficacité de la mesure réalisé par le CEN PACA.

## Présentation du partenariat MINARM / CEN PACA sur la base aérienne 115 à Orange (84)

### ✓ Accompagnement sur mise en œuvre de MC2

Conseil et préconisations de gestion des cultures en faveur des  
Outardes (rencontre annuelle avec les agriculteurs conventionnés)

### ✓ Mesure de suivi MS01 de la MC2

4 suivis annuels de la population de l'Outarde (2022 à 2025) sur  
périmètre BA115, zone de compensation + zone témoin

#### Désignation des missions

Suivi de la population hivernante

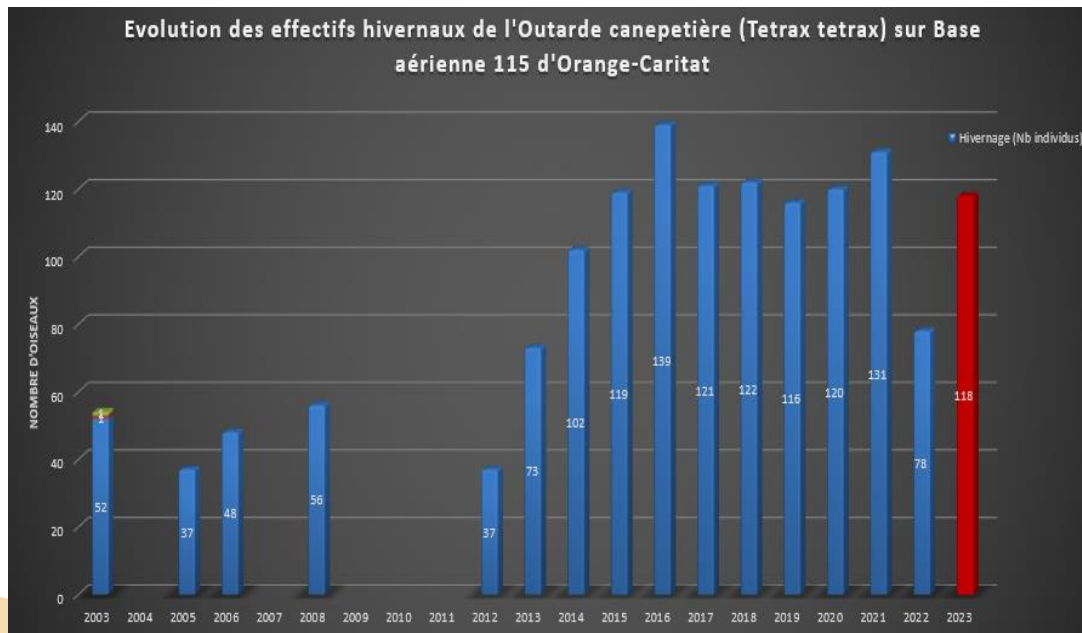
Suivi des mâles chanteurs

Suivi du succès reproducteur

Suivi des rassemblements post-nuptiaux

## Présentation du partenariat MINARM / CEN PACA sur la base aérienne 115 à Orange (84)

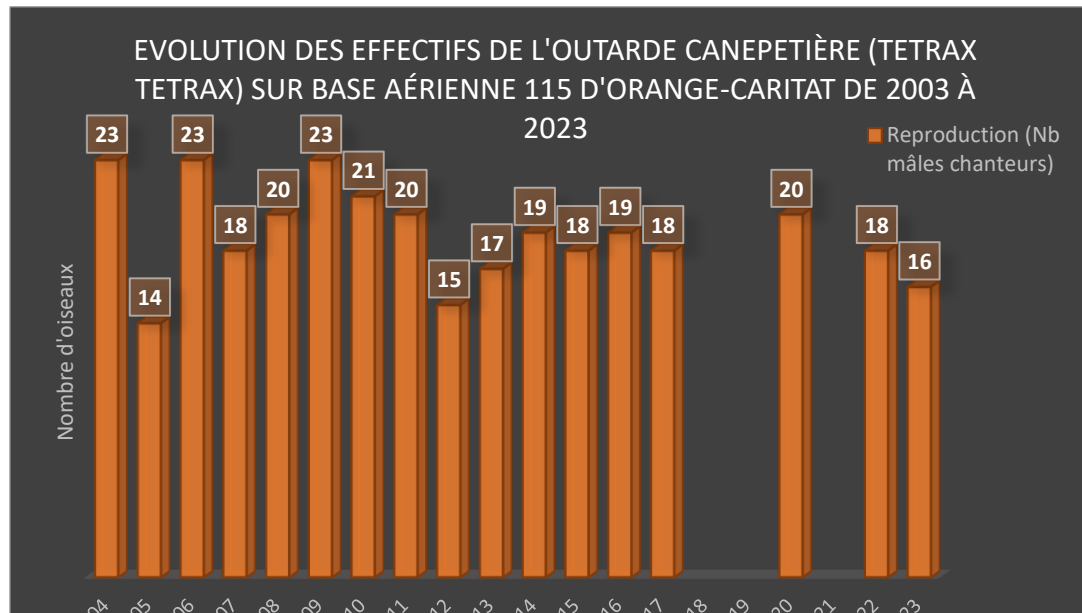
### ✓ Résultats du suivi MS01 : population hivernante (janvier 2022)



*Remarque : Plan de culture parfaitement respecté et conforme à la préservation de l'Outarde canepetière sur la BA115 et terrain compensatoire*

## Présentation du partenariat MINARM / CEN PACA sur la base aérienne 115 à Orange (84)

### ✓ Résultats du suivi MS01 : mâles chanteurs (mai 2023) et succès repro



3 indices de reproduction (août) à proximité de la zone de quiétude

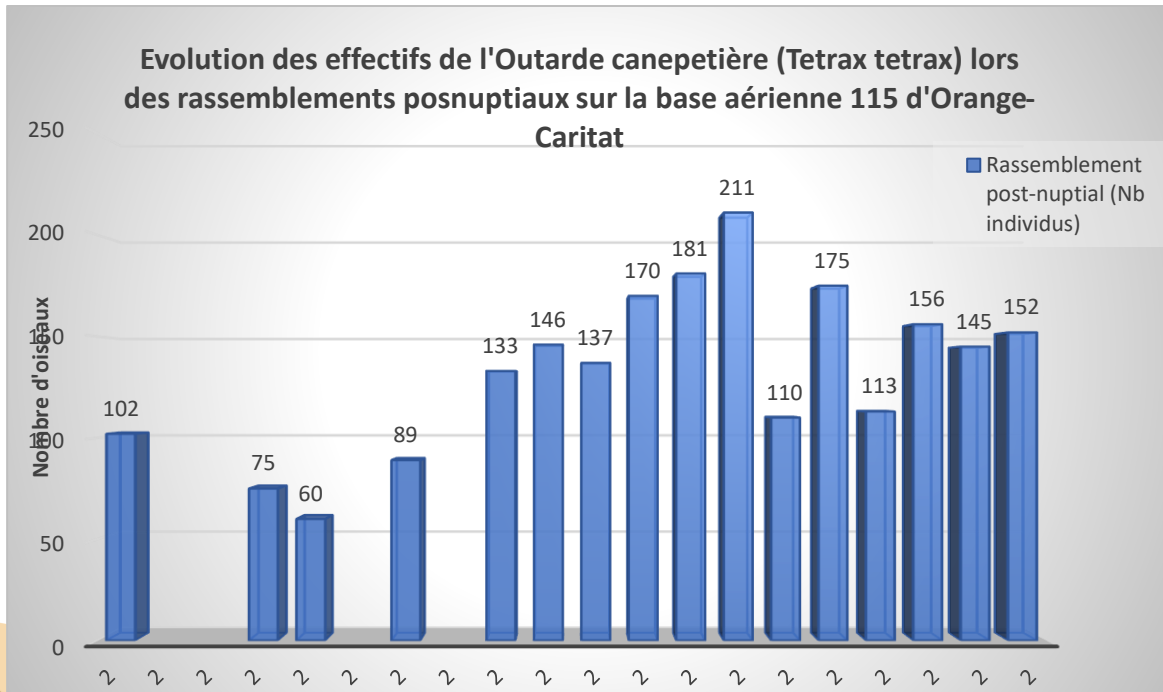
MS01 : Suivi de la population reproductrice d'Outarde canepetière (nombre de mâles chanteurs) - BA115

Année	BA115	Terrain compensatoire	BA115 + terrain compensatoire	Zone témoin
2022	18	1	19	2
2023	16	2	18	1

*Rappel : Objectif fixé par la DREAL est de retrouver 18 mâles sur la zone de présence historique (= effectif avant travaux)*

## Présentation du partenariat MINARM / CEN PACA sur la base aérienne 115 à Orange (84)

### ✓ Résultats du suivi MS01 : rassemblements post-nuptiaux (octobre 2023)



#### CONCLUSION année 1 du suivi :

- Les cultures mises en place sur zone de compensation sont favorables aux Outardes
- La « zone de quiétude » conserve son rôle de refuge pour les Outardes malgré les travaux en cours
- Suivi du succès de repro difficile à mettre en œuvre





# Séquence 3 : Echanges avec la salle



A large flock of sheep is grazing in a field of tall grass. In the background, there is a building on a hill and a line of trees. The text "Merci pour votre attention" is overlaid in the center of the image.

**Merci pour votre attention**