

# Congrès 2021 des Conservatoires d'espaces naturels



Du 17 au 20 nov. 2021  
à Tours (Indre-et-Loire)

Le dialogue territorial pour la biodiversité,  
l'engagement des Conservatoires d'espaces naturels



## Atelier 12: Milieux forestiers

**Animé par :** Francis Müller, Nicolas Gouix, Mathieu Bonhomme et Samuel Gomez

**Vendredi 19 novembre 2021**

# Collaborer avec les autres structures gestionnaires et la recherche pour améliorer la prise en compte de la gestion et du suivi des milieux forestiers sur les sites Conservatoires



## Ordre du jour

- Actualités
- Pôle forêt RNF/CEN et actions intrer-réseaux
- Éléments de diagnostic sur les forêts des CEN
- Vieilles forêts : état avancement cartographie / Sylvae
- Changement climatique / Label Bas Carbone / Paiement pour service écosystémique
- Rencontre avec FSC



# Les forêts du réseau des CEN

Croisement couche sites cen / couche Types forestiers (IGN) à consulter ici:

[https://dashboards.cen-occitanie.org/public/dashboards/HIZ7cFRckG9jXGxbzmvyABEDVsFJ4XE98y9a0ktF?org\\_slug=defaut](https://dashboards.cen-occitanie.org/public/dashboards/HIZ7cFRckG9jXGxbzmvyABEDVsFJ4XE98y9a0ktF?org_slug=defaut)

Formation herbacée	Forêt fermée conifères	Forêt fermée feuillus	Forêt fermée mixte	Forêt fermée sans couvert arboré	Forêt ouverte conifères	Forêt ouverte feuillus	Forêt ouverte mixte	Forêt ouverte sans couvert arboré	Lande	Peupleraie	Totals
19,619.75	18,828.60	49,917.54	9,533.70	1,903.80	3,149.07	12,217.76	3,643.33	515.98	25,346.01	2,143.67	146,819.22

78 279 = 53 %

21429 = 15 %

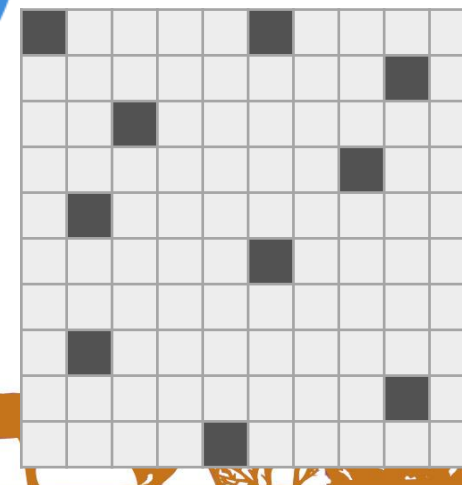
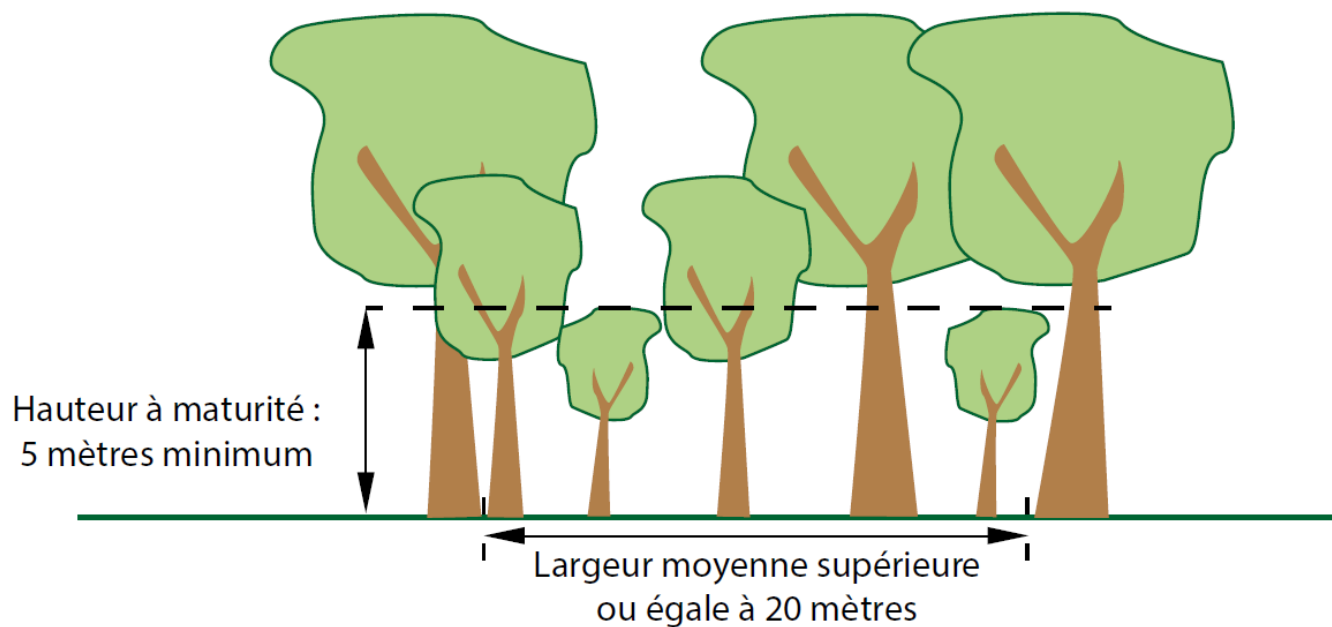


# Les forêts du réseau des CEN

Définition forêt ([https://inventaire-forestier.ign.fr/IMG/pdf/memento\\_2020.pdf](https://inventaire-forestier.ign.fr/IMG/pdf/memento_2020.pdf))

Superficie supérieure ou égale à 50 ares  
Couvert boisé de plus de 10 %  
Usage ni agricole, ni urbain

**IGN**  
INSTITUT NATIONAL  
DE L'INFORMATION  
GÉOGRAPHIQUE  
ET FORESTIÈRE



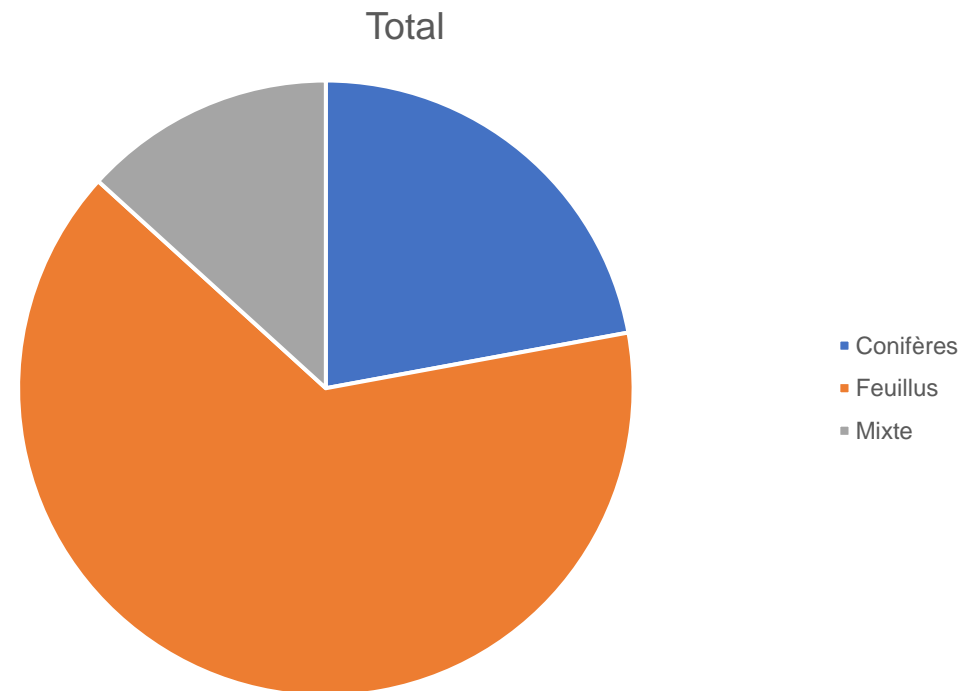
# Les forêts du réseau des CEN

cen	tfv_g11	Formation herbacée	Forêt fermée conifères	Forêt fermée feuillus	Forêt fermée mixte	Forêt fermée sans couvert arboré	Forêt ouverte conifères	Forêt ouverte feuillus	Forêt ouverte mixte	Forêt ouverte sans couvert arboré	Lande	Peupleraie	Totals
CENALL		9.22	13.02	194.96	3.27			54.99			48.69	2.32	326.46
CENALS		19.67	93.18	1,928.13	212.96	20.09	0.04	105.76	8.66		159.16	38.30	2,585.95
CENAQU		102.62	111.60	621.26	28.83	16.64	3.10	72.00	2.46		895.18	2.27	1,855.95
CENARI		43.11	185.24	757.77	143.38		39.37	176.72	17.71		471.07		1,834.35
CENAUUV		45.24	143.92	636.00	70.93	8.16		35.18	0.19	1.35	221.21	22.88	1,185.05
CENBNO		26.81	13.33	318.84	24.71	9.50	1.08	42.03	4.54		93.37	5.08	539.29
CENBOU		124.09	181.70	1,988.07	236.46	8.88	17.13	638.11	149.44		285.03	99.01	3,727.94
CENCEN		20.21	30.35	1,672.84	54.50	9.27		266.58	15.38		257.39	82.42	2,408.95
CENCHA		129.17	277.17	1,617.13	351.42	56.30	16.07	69.82	88.97	0.03	274.79	107.06	2,987.92
CENCOR			16.68	86.40	0.99		15.80	19.16	0.58		46.31		185.91
CENFRC		39.14	189.11	1,185.54	273.86	39.54	38.90	151.34	119.29		133.95	17.08	2,187.76
CENHNO			42.46	610.07	54.09	2.64		188.62			85.73	13.78	997.39
CENHSA		6,471.85	1,410.17	1,264.46	474.42		134.20	88.40	86.60		2,123.34	0.35	12,053.79
CENISE		11.55		566.46	0.05	3.10		18.49			60.95	99.59	760.18
CENLAR		61.62	1,278.01	2,788.44	683.49	1.67	319.80	1,450.19	325.34		4,014.67		10,923.22
CENLCH		5.47	0.60	99.00	4.51	4.54		3.34			36.26	2.12	155.85
CENLIM		52.68	194.70	1,398.16	161.29	61.27	148.43	161.37	27.80		643.49	0.02	2,849.21
CENLOR		202.01	359.86	2,290.81	398.70	37.10	68.47	313.44	179.55	0.04	556.62	22.81	4,429.41
CENLOZ		1,135.90	679.53	147.04	34.60	26.86	107.21	9.96	82.19		243.29		2,466.58
CENMPY		63.91	23.78	367.36	21.77	1.31		93.86	21.04		127.68	2.52	723.22
CENNPC		198.25	2.68	905.08	25.52	47.78		236.30			166.82	122.84	1,705.28
CENPAC		8,890.32	3,818.04	12,263.91	4,036.34	1,178.88	1,953.64	5,258.30	1,723.41	513.79	9,629.56	4.11	49,270.29
CENPDL			142.07	106.98	3.38	28.48	23.94	3.84			2.73	9.61	321.03
CENPIC		193.18	396.12	4,296.87	991.34	95.36	5.45	952.42	527.28		654.99	178.28	8,291.30
CENPOC		31.36	2,458.99	4,530.75	592.78	230.49	109.00	731.12	94.92	0.78	2,484.97	1,073.74	12,338.92
CENRHA		1,615.54	6,426.32	6,003.34	535.08	15.96	143.51	1,016.91	163.00		1,499.63	112.99	17,532.27
CENSAV		126.86	339.95	1,271.87	115.04		3.93	59.52	4.98		129.13	124.51	2,175.78
<b>Totals</b>		<b>19,619.75</b>	<b>18,828.60</b>	<b>49,917.54</b>	<b>9,533.70</b>	<b>1,903.80</b>	<b>3,149.07</b>	<b>12,217.76</b>	<b>3,643.33</b>	<b>515.98</b>	<b>25,346.01</b>	<b>2,143.67</b>	<b>146,819.22</b>



# Les forêts du réseau des CEN

Feuillus	43172,26
Mixte	13177,02
Chênes décidus	13068,23
Sapin, épicéa	7625,11
Pin sylvestre	4875,57
Conifères	4230,05
Chênes sempervirents	3993,34
Pin maritime	2704,99
Peuplier	2143,67
Hêtre	1634,18
Pin laricio, pin noir	714,61
Pins mélangés	614,52
Pin d'Alep	464,81
Douglas	380,42
Pin autre	182,13
Châtaignier	166,69
Pin à crochets, pin cembro	160,32
Robinier	100,59
Mélèze	25,14



# Les « vieilles forêts » en France

## Éléments de contexte européen:

• Les forêts primaires (qui regroupe ce qu'on appelle les vieilles forêts) sont une des priorités de la nouvelle stratégie Biodiversité de l'Europe: "*Mettre en place une protection stricte d'au moins un tiers des zones protégées de l'Union, y inclus toutes les forêts primaires et anciennes encore présentes.*"

lien vers le communiqué de la commission européenne sur leur stratégie: <https://eur-lex.europa.eu/legal-content/FR/TXT/?qid=1590574123338&uri=CELEX%3A52020DC0380>

• Les forêts primaires sont insuffisamment protégées et augmenter la surface d'aires protégées de seulement 1% permettrait de les préserver [http://www.reserves-naturelles.org/sites/default/files/news/180531\\_cp\\_rnf\\_sabatini\\_forets\\_primaires\\_deurope.pdf](http://www.reserves-naturelles.org/sites/default/files/news/180531_cp_rnf_sabatini_forets_primaires_deurope.pdf)

• Congrès mondiale de la nature UICN avec l'adoption d'une motion pour la préservation des vieilles forêts: <https://www.iucncongress2020.org/motion/125/58738>



# Les « vieilles forêts » en France

## Éléments de contexte national:

- Stratégie aire protégée avec un objectif de 10 % de la surface du territoire sous protection forte. les vieilles forêts sont toutes indiquées pour y contribuer. Lien vers le site du ministère: <https://www.ecologie.gouv.fr/aires-protegees-en-france>.
- Rapport CANOPEE sur la libre évolution forestière pour atténuer les changements climatiques: <https://www.canopee-asso.org/foret-climat/>.

## Des projets émergents sur d'autres réseaux :

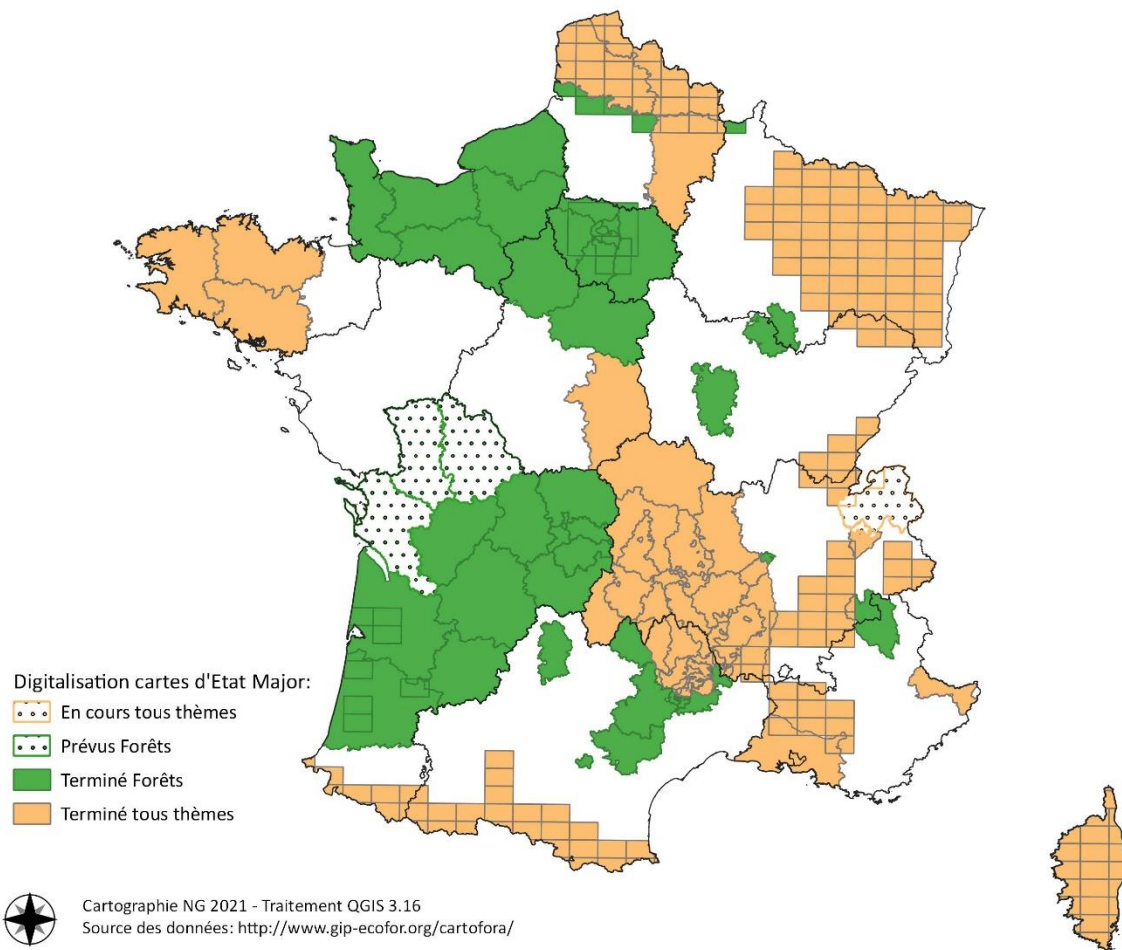
- le projet de Francis Hallé: <https://www.foretprimaire-francishalle.org/>



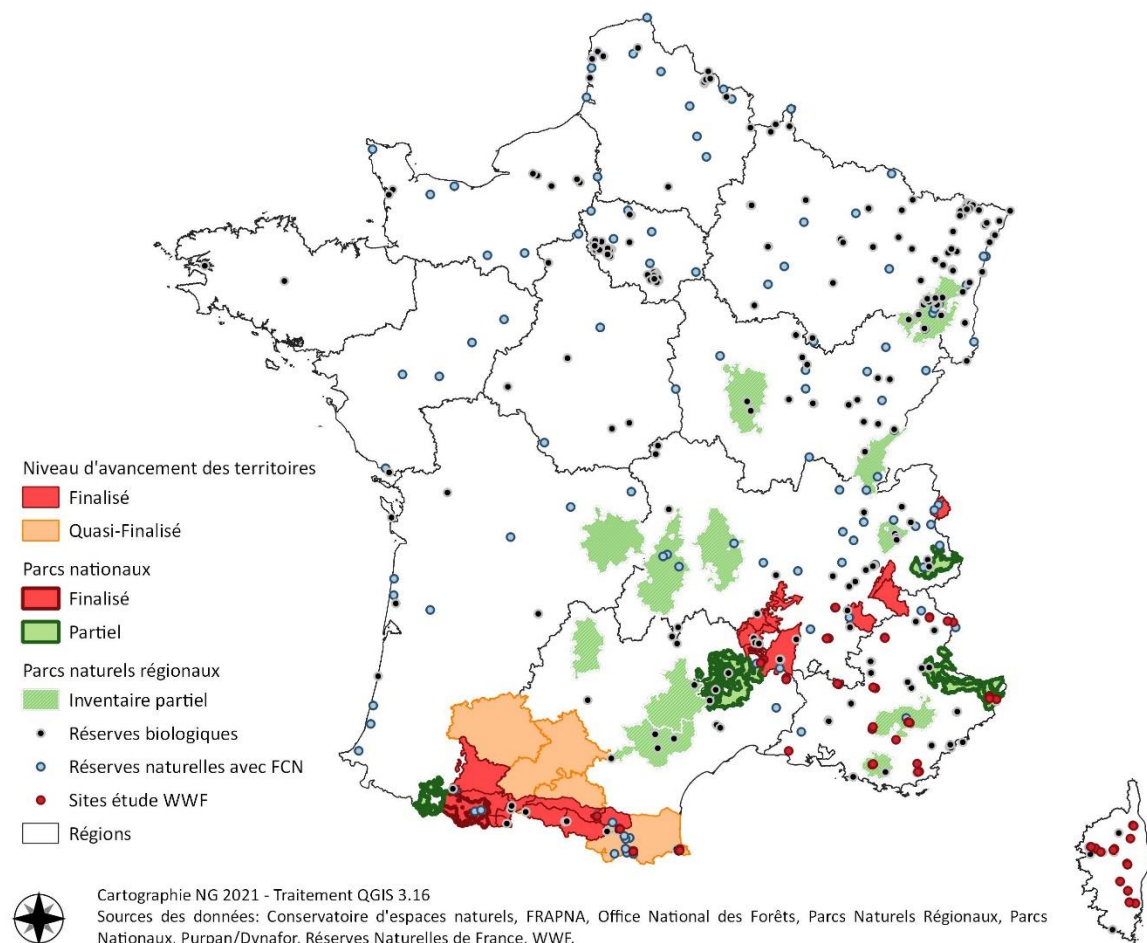


# Les « vieilles forêts » en France

Carte de l'état d'avancement de la cartographie des forêts anciennes



Etat d'avancement des inventaires de vieilles forêts en France





# Réseau de vieilles forêts des Conservatoires d'espaces naturels



Bois mort sur le sol secteur Cheylard ouest 9 © Vincent Raymond



Pourquoi laisser vieillir les forêts ?



Quelques définitions



Sylvae en région

<https://reseau-cen.org/fr/les-programmes/sylvae-reseau-de-vieilles-forets-des-conservatoires-d-espaces-naturels>



Les programmes / Sylvae

- ▶ Pôle Relais Tourbières
- ▶ Pôle Loire
- ▶ Pôle Rhône & Saône
- ▶ Plan National d'Actions Chiroptères
- ▶ Espèces exotiques envahissantes
- ▶ Foncier
- ▶ Life NaturArmy
- ▶ MhèO
- ▶ Sylvae

Pourquoi laisser vieillir les forêts ?  
Quelques définitions  
Sylvae en région

## Sylvae, réseau de vieilles forêts des Conservatoires d'espaces naturels



Réseau de vieilles forêts des Conservatoires d'espaces naturels

Laisser à la forêt le temps nécessaire à son évolution naturelle : voilà l'ambition du projet Sylvae, réseau de vieilles forêts, porté par les Conservatoires d'espaces naturels.

Le projet Sylvae des Conservatoires d'espaces naturels, regroupe les actions visant l'acquisition de parcelles de forêts qui seront laissées en libre évolution dans un objectif de préservation sur le long terme.

En pratique, une fois acquises par les Conservatoires d'espaces naturels, aucune coupe ni aucune intervention sur la végétation ne seront programmées.

L'objectif est de laisser les arbres accomplir leur cycle biologique complet : croissance, maturité, vieillissement puis mort suivie d'une régénération naturelle... Un cycle qui naturellement se déroule sur plusieurs centaines d'années.

Les parcelles ciblées pour l'acquisition sont des parcelles de forêts anciennes, de vieilles

Rechercher

- Agenda
- Actualités
- Cartographie
- Téléchargements
- Médiathèque
- Publications
- Annuaire
- Lettre du réseau

Faire un don en ligne  
Soutenez les Conservatoires et agissez pour protéger le patrimoine naturel et la biodiversité.

Tous les conservatoires.

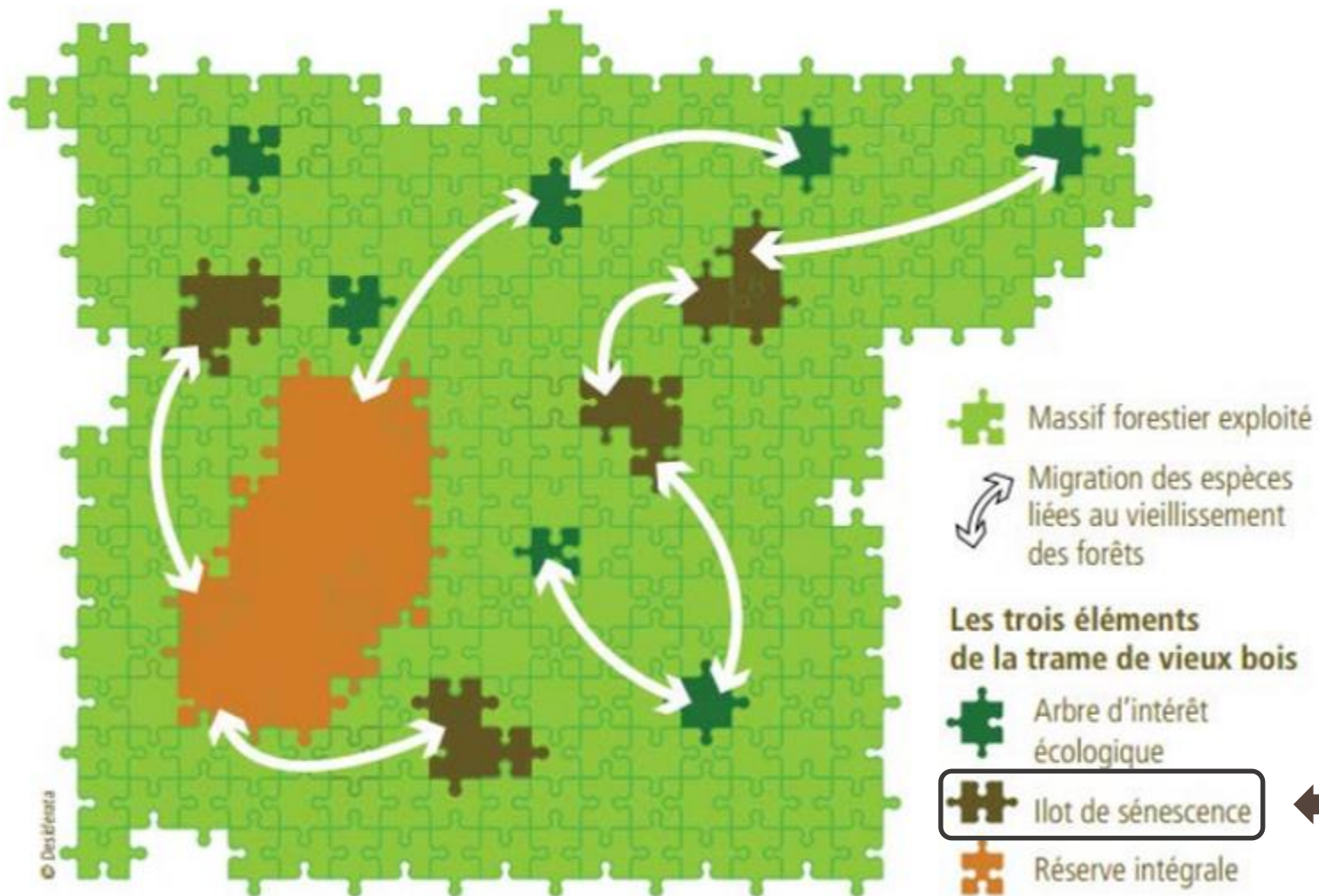


# Groupe forêts : le programme Sylvae



Congrès 2021  
des Conservatoires  
d'espaces naturels

Du 17 au 20 nov. 2021  
à Tours (Indre-et-Loire)



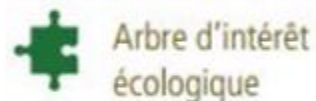
© Des écosystèmes

Extrait de Augé et al. 2017

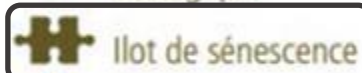
Une contribution à la mise en place  
d'une trame de vieux bois  
à l'échelle du Massif central



Les trois éléments  
de la trame de vieux bois



Arbre d'intérêt  
écologique



Ilot de sénescence



Réserve intégrale



Réseau  
de vieilles forêts  
en Auvergne



# Groupe forêts : le programme Sylvae



Réseau  
de vieilles forêts  
en Auvergne



*Le principe est simple : acquérir des parcelles de vieilles forêts  
et les laisser en libre évolution!*

Une sémantique clarifiée :

**Vieilles forêts = Ancienneté > 150-200 ans + Maturité des peuplements en place**



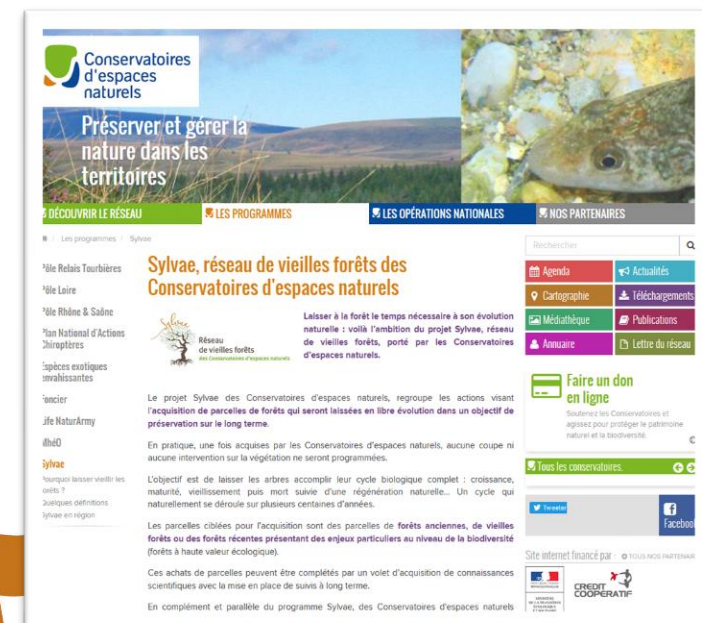
# Groupe forêts : le programme Sylvae

## Sylvae, vers une extension Massif central...

- **CEN Nouvelle Aquitaine** : parcelles abritant des aires de rapaces
- **CEN Occitanie** : inventaire & acquisition vieilles forêts
- **CEN Rhône-Alpes** : acquisition dans le cadre stratégie forêt

## ...puis nationale → Sylvae, réseau de vieilles forêts des CEN

- Une adaptation du **logo**
- Une **page dédiée** sur le site de la fédération
- Un **dossier de presse** de présentation
- Une **communication nationale** à développer



# Groupe forêts : le programme Sylvae



**Sylvae regroupe les actions des CEN (volontaires) basées sur :**

- **La maîtrise foncière** de parcelles de
  - **Vieilles forêts** (ancienneté & maturité)
  - **Forêts à haute valeur écologique** et laissées en **libre évolution**.



**Mais...**

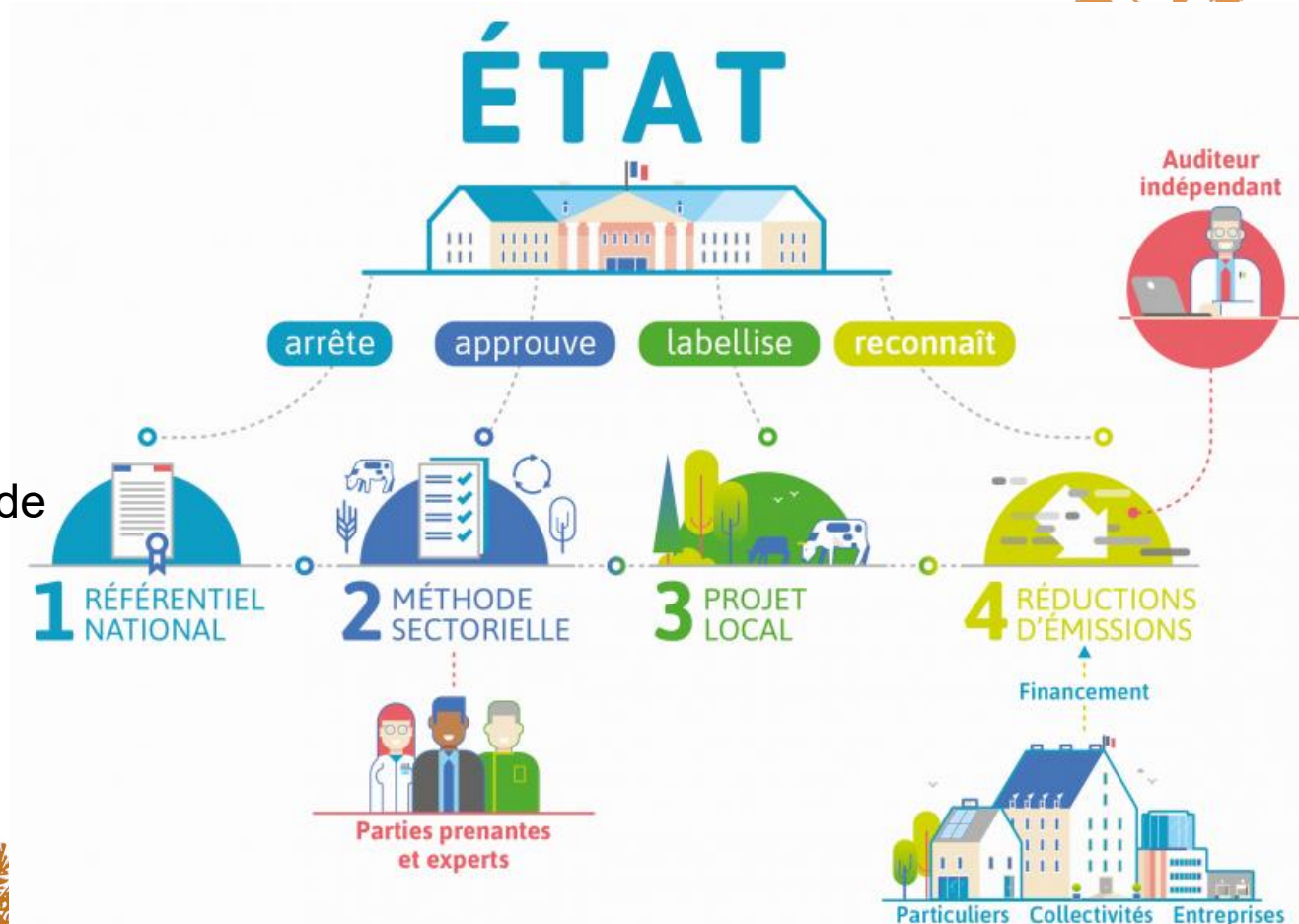
- Sylvae ne représente pas l'ensemble des actions menées par les CEN en faveur de la biodiversité en forêt.
- Par exemple, Sylvae n'intègre pas :
  - les forêts CEN en gestion durable,
  - Les actions de restauration de forêts dégradées
  - les actions de conseils aux propriétaires forestiers...



# Label Bas Carbone

Un projet porté par la Fédération des Conservatoires autour de 3 grands types de milieux :

- Les tourbières
- Les prairies
- Les forêts



Il vise à favoriser l'émergence de projets volontaires de réductions d'émissions de gaz à effet de serre et de séquestration du carbone dans les sols et la biomasse qui vont au-delà de la réglementation et au-delà des pratiques usuelles



# Label Bas Carbone

Les méthodes existantes:

- Le balivage, opération consistant en la conversion d'un taillis en futaies, par l'intermédiaire de la sélection de perches et d'arbres d'avenir et du martelage d'une éclaircie à leur profit ;
- Le boisement sur terres agricoles ou friches ;
- La reconstitution de peuplements forestiers dégradés, suite à un incendie, une tempête ou un dépérissement intense.
- Vers un itinéraire valorisant la « libre évolution »



**LABEL BAS  
CARBONE**





# FSC: Forest Stewardship Council

Aurélien Sautière – Directeur exécutif

Guillaume Dahringer – Directeur technique



<https://fr.fsc.org/fr-fr/gestion-responsable/revision-du-referentiel>

# Les projets de recherche sur la forêt – implication des CEN

Ex d'Occitanie:

OcciGen: Caractérisation de la capacité de résilience des forêts anciennes et des vieilles forêts d'Occitanie : Approche génétique, écologique et Eco physiologique - INRAE UR 0629 Écologie des Forêts Méditerranéennes.



BloBiForM : Block neutral models to predict the response of Biodiversity in tree-related microhabitats to Forest Management. Projet ANRJCJC 2019-2022 coordonnée par Laroche F. (INRAE UR1455 EFNO / Dynafor).



BENDYS: The last European old-growth (“subnatural”) fir-BEEch forests: a loNg-term and global stuDY for their better understanding, conServation and management. Projet ANRJCJC 2019-2022 coordonnée par Py Vanessa. (CNRS GEODE).

CONNECTFOR : Caractérisation & Préservation des espaces forestiers à Haute Valeur Environnementale (FHVE) et de leur connectivité.

