

Congrès 2021 des Conservatoires d'espaces naturels



Du 17 au 20 nov. 2021
à Tours (Indre-et-Loire)

Le dialogue territorial pour la biodiversité, l'engagement des Conservatoires d'espaces naturels



Atelier 21 : Comment assurer une co-construction une réponse technique avec les prestataires de la gestion ?

Vendredi 19 novembre 2021

Animé par :

Thibaud Fertey : CMT mesures compensatoires LGV SEA, Cen CVL

Alexandre Pierrard : CGE, Cen CVL



En présence de :

Erwan de Foucher : Resp. travaux, entrepris BEMA

Clémence Pérrot, Eric Barathon et Renaud Tisserand : Chargée de communication, Coordinateur général, Coordinateurs chantiers verts, association d'insertion RESPIRE

Bastien Rousseau : Resp. pédagogique et Moniteur à la Maison Familiale et Rurale de Chaingy

Thierry Decouttère : Reprs. du pôle Biodiversité, Innovation paysage



Comment assurer une co-construction une réponse technique avec les prestataires de la gestion ?

Ordre du jour



Le PG, point de départ d'une opération
La fiche action (la base du dialogue)
Les REX et exemples de développements
Exemple de 2 outils
Les Conclusions



Le PG, point de départ d'une opération ...

Philosophie de gestion : des Objectifs variés

Pourquoi

?



Comment

!

CPGV

Restauration d'habitats

Maintien de l'existant (conservation)

Libre évolution

Retrouver une fonctionnalité, une dynamique

Finalité économique/sociale

...

Classification des actions

Moyens : € □ □

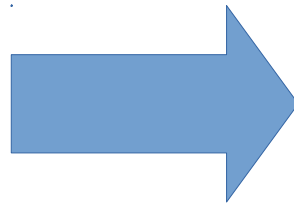
Interlocuteurs / ressources /
prestataires



Le PG, point de départ d'une opération ...

le tandem enjeux/objectifs

Ce que l'on a



Ce que l'on veut



Avoir la tête en l'air et les pieds sur terre

Imaginatif, curieux et inventif tout en restant pratique et pragmatique

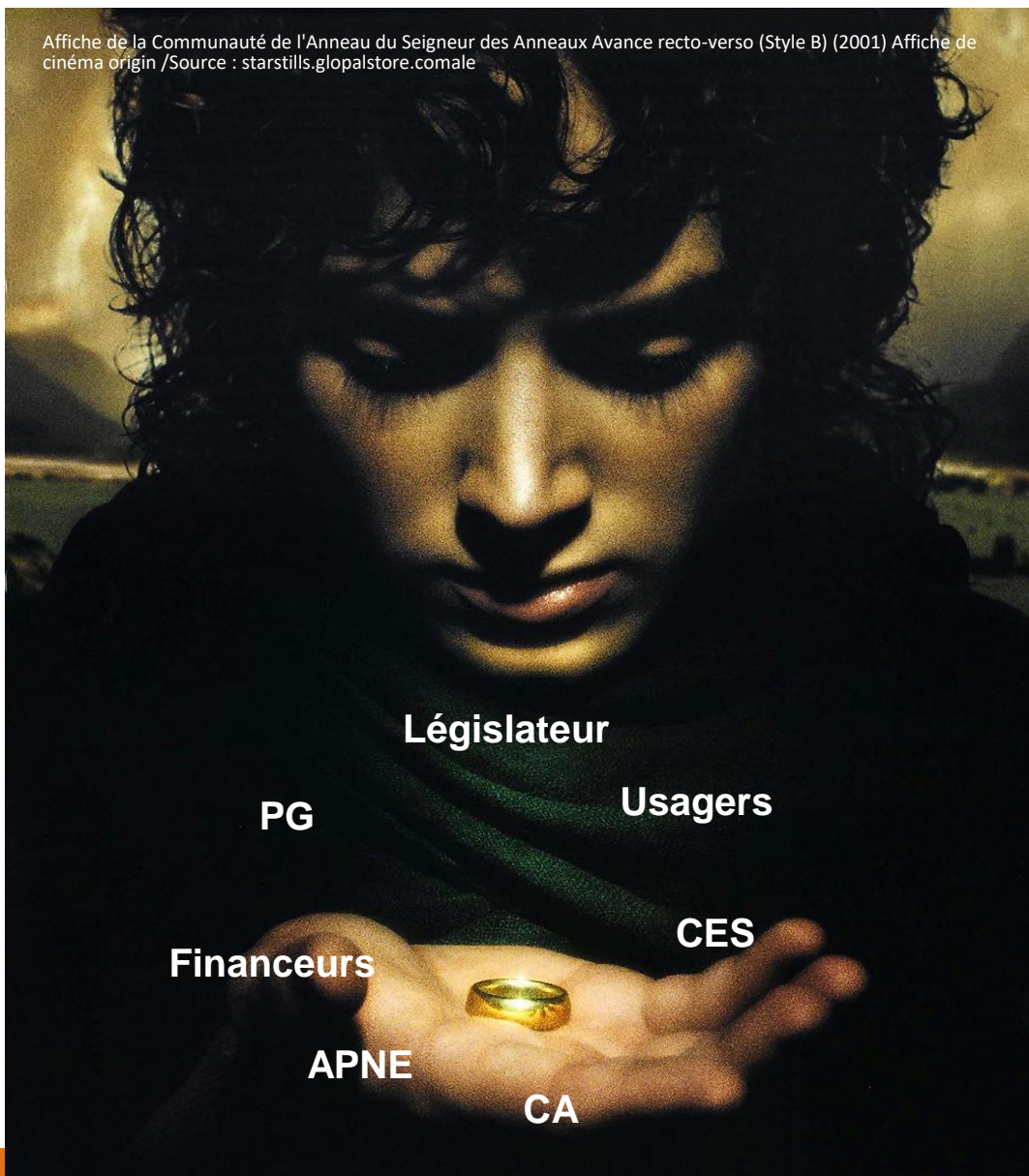
Être ingénieux plus qu'ingénieur

Servez vous de vos années d'école buissonnière !



Le PG, point de départ d'une opération ... le site et ses anneaux de pouvoirs

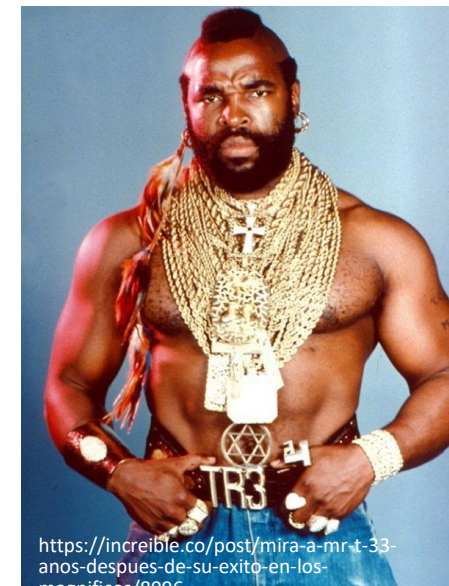
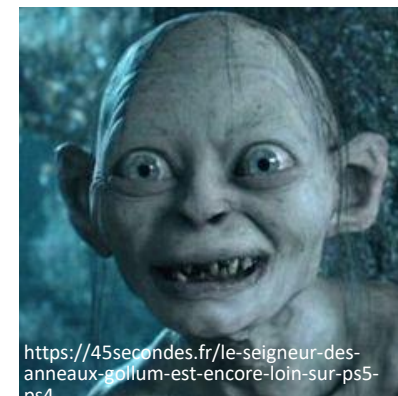
Affiche de la Communauté de l'Anneau du Seigneur des Anneaux Avance recto-verso (Style B) (2001) Affiche de cinéma origin /Source : starstills.glopalstore.comale



« Un anneau pour les gouverner tous. Un anneau pour les trouver. Un anneau pour les amener tous ...et les lier »

J. R. R. Tolkien

Et VOUS ?



https://www.auction.fr/_fr/lot/france-iiieme-republique-1870-1940-boulet-de-bagnard-ou-forcat-vers-15055483



Le PG, point de départ d'une opération ...

Les premiers constats :

Impossible de satisfaire toutes les ambitions :
=> Des choix s'imposent à l'écriture

Comprendre et communiquer :
=> en interne et en externe
=> pour expliquer les tenants et aboutissants

Viser l'auto entretien, la pérennité et accepter l'évolution



la fiche action :

Moyen mobilisables

- Chantier école
- Chantier bénévole (les +/-)
- Chantier inter associatif (unicité, club de sport)
- Chantier d'insertion
- TIG
- Régie direct (les +/- limites)
- Prestation de service
- Prestation agricole (pâturage, fauche, autres)
- Prestation autres (type Blongios)
- Autres ?

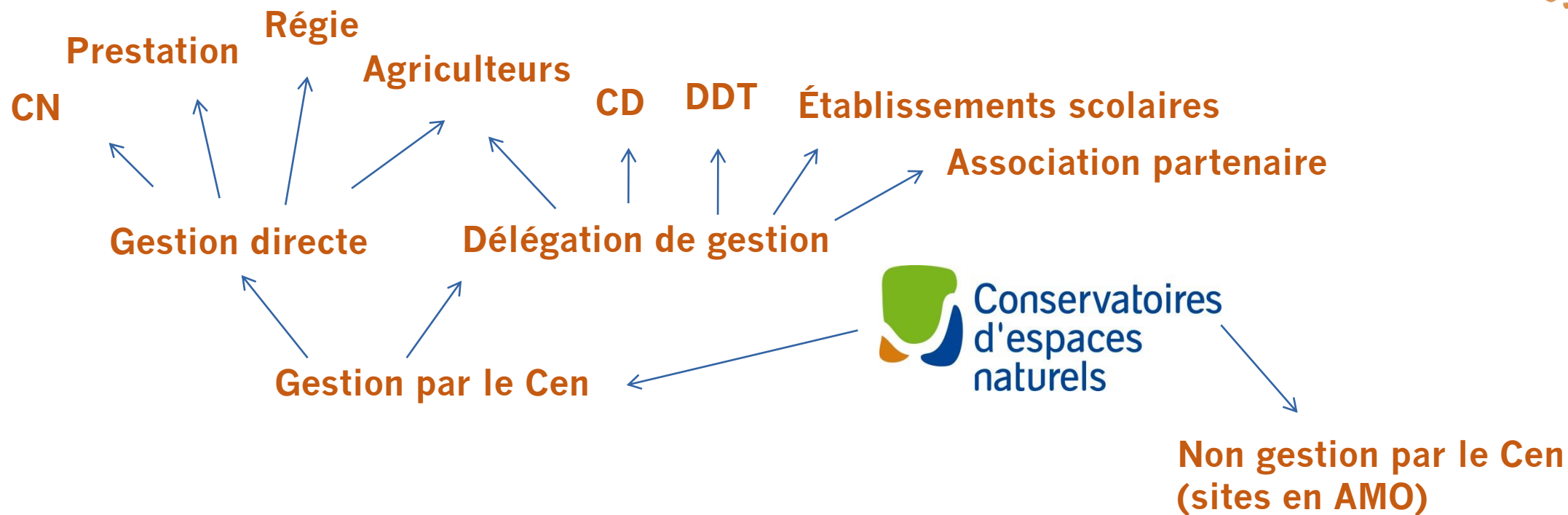


La gestion
s'inscrit dans un
contexte de territoire
privilégier les
gagnant/gagnant
#Laissez de la place a
l'innovation



La fiche action :

Les moyens mobilisables



Les bases du dialogue :

SAVOIR

Comprendre pour agir : écouter, questionner, analyser...

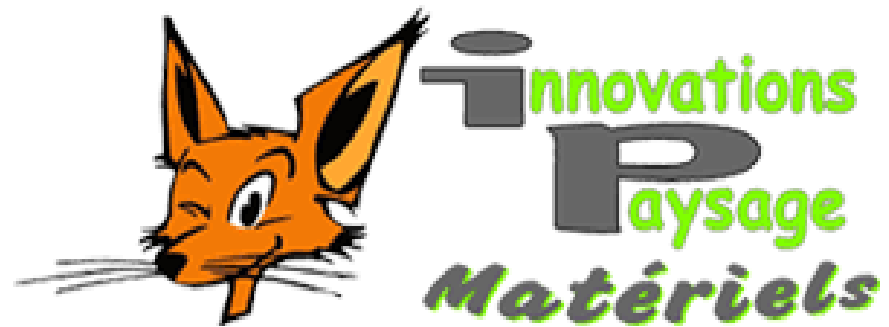
Accumuler des infos et identifier les leviers possibles



- SAVOIR
- SAVOIR ÊTRE
- SAVOIR FAIRE
- FAIRE
- FAIRE SAVOIR

Les bases du dialogue :

Intervention d'Innovation Paysage



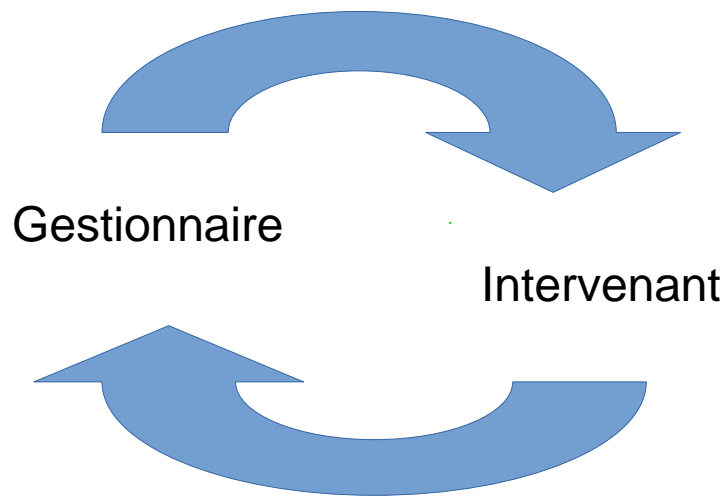
- SAVOIR
- SAVOIR ÊTRE
- SAVOIR FAIRE
- FAIRE
- FAIRE SAVOIR



Les bases du dialogue :

SAVOIR-ÊTRE

disponible, à l'écoute, trouver un vocabulaire commun
formulation adaptée à l'auditeur, les supports, le retour...



SAVOIR

● SAVOIR ÊTRE

SAVOIR FAIRE

FAIRE

FAIRE SAVOIR

Les bases du dialogue :

Intervention de RESPIRE



SAVOIR

● SAVOIR ÊTRE

SAVOIR FAIRE

FAIRE

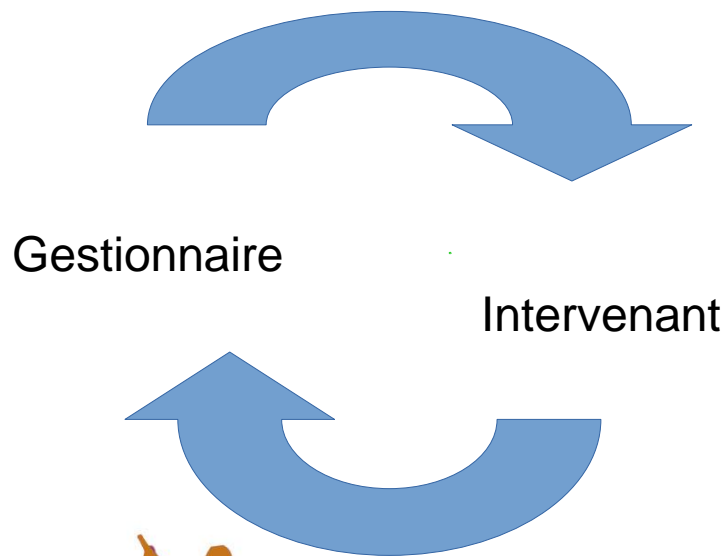
FAIRE SAVOIR



Les bases du dialogue :

SAVOIR-FAIRE

Itinéraire technique, organiser dans le temps et l'espace, puis formuler : CCTP, conventions,... s'appuyer sur les connaissances accumulées et la confiance acquise)



SAVOIR

SAVOIR ÊTRE

● SAVOIR FAIRE

FAIRE

FAIRE SAVOIR

Les bases du dialogue :

Intervention de BEMA



SAVOIR

SAVOIR ÊTRE

● SAVOIR FAIRE

FAIRE

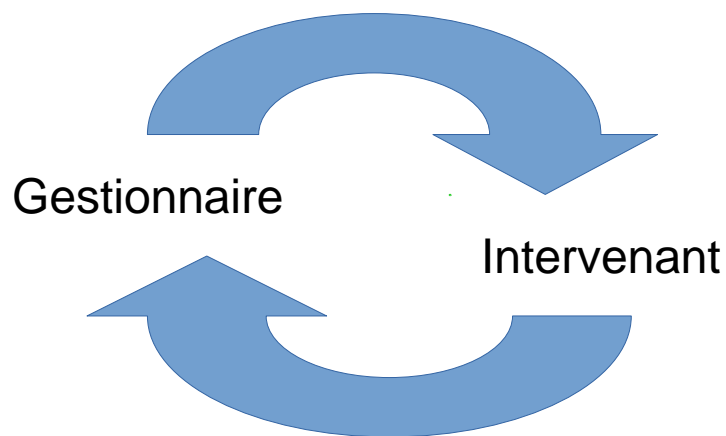
FAIRE SAVOIR



Les bases du dialogue :

FAIRE

(suivi de chantier, accompagnement retour des usagers, expériences passées)



SAVOIR

SAVOIR ÊTRE

SAVOIR FAIRE

● FAIRE

FAIRE SAVOIR



Les bases du dialogue :

Intervention de la MFR



SAVOIR

SAVOIR ÊTRE

SAVOIR FAIRE

● FAIRE

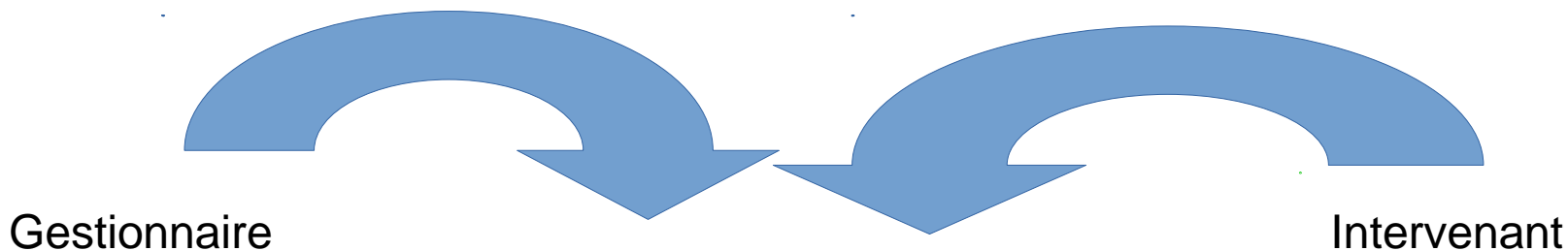
FAIRE SAVOIR



Les bases du dialogue :

FAIRE SAVOIR

Garder une trace, formation, presse, démonstration technique, journée porte ouvertes, réseaux de sites et d'acteurs, transmission des savoirs



SAVOIR

SAVOIR ÊTRE

SAVOIR FAIRE

FAIRE

● FAIRE SAVOIR

Les outils exemples de 2 outils : le CCTP

Il contribue au cadrage

Re-contextualise la demande

Expose les contraintes à prendre en compte

Donne les objectifs de l'actions

Liste les objectifs (bénéfices) attendus (B≠S)

Fournit un descriptif de l'action à conduire (F ou D)

Liste les acteurs et moyens nécessaires

Donne la méthodologie d'évaluation

Détail la fréquence et les objectifs des suivis de travaux/réunions

Fournit un budget

Comporte un rétro-planning



Les outils exemples de 2 outils : le CCTP



Obligation de moyens / de résultats

Éléments de langage, notamment en restauration, dans les différents types de broyage, les exportations, etc.

Les éléments techniques indispensables pour les 2 parties

Comment signifier clairement les attentes et les marges possibles ?

Les pièges à éviter

Anticiper un plan B (élément technique, autre fiche mesure/CCTP, avenant)



Les outils exemples de 2 outils : le CCTP

Obligation de résultats, de moyens ?

Quelques exemples :
Broyage de refus de
pâturage

« La surface d'intervention de 1 ha sera :
constante quantitativement chaque année de réalisation,
défini chaque année par le maître d'ouvrage au sein du
secteur Se1,
répartie en une ou plusieurs entités »



Les outils exemples de 2 outils : le CCTP

Obligation de résultats, de moyens ?



Quelques
exemples : Pose
de clôture



Les outils exemples de 2 outils : le CCTP



Quelques
exemples :

Re création de Mares

Les créations de mares sont projetées aux niveaux d'anciennes mares comblées au fil du temps. Elles se caractérisent par une dépression marquée

Objectif des travaux :

Retrouver les mares par sondages pour ne pas endommager le réseau de drainage.

Nature des travaux :

- Remise à nu de leurs planchers,
- Talutage des berges et des plages,
- Régalage sur le haut de berges a deux jets de pelle.

Les mares re créées doivent correspondre aux contours historiques des mares par décaissements de l'horizon humifère (strate noire avec des débris végétaux) jusqu'au substrat sableux ou argileux.

Il est demandé façonner des plages à différents niveaux topographiques et de taluter une partie de la berge en pente plus douce.



Les outils exemples de 2 outils : le CCTP

Quelques exemples : Risque de crue



Les outils exemples de 2 outils : le CCTP

Quelques exemples : Risque de crue



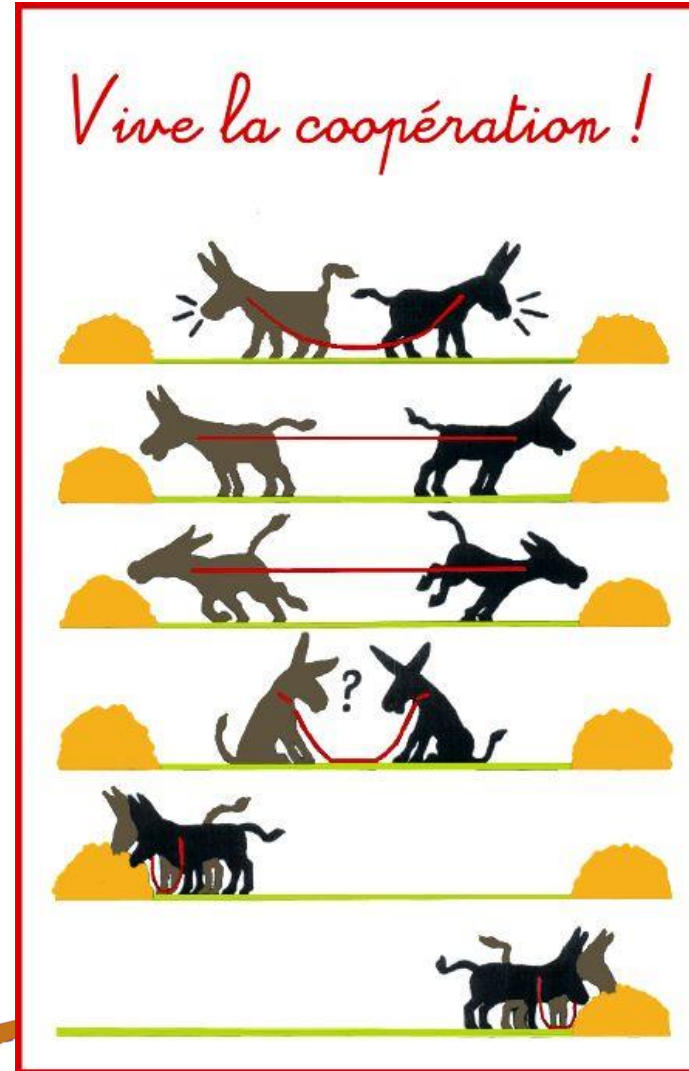
**Congrès 2021
des Conservatoires
d'espaces naturels**



**Du 17 au 20 nov. 2021
à Tours (Indre-et-Loire)**



Les outils exemples de 2 outils : le CCTP



Les outils exemples de 2 outils : le CC pâturage



Pourquoi faire pâturer un site ?

Prestation, partenariat ou régie ?



Les outils exemples de 2 outils : le CC pâturage

Un langage commun



Mésobromion, 6210...

Prairie grasse, pelouse,
roncier...

Épiaison, 1^{er} pousse
d'herbe, fin printemps

UGB / ha

Pas de Latin, mais des exemples

Pas de dates, mais le stade végétatif

Pas de pression mais, des indications

Pas de contraintes mais des outils

Pas de CC Pat. Fixe avant 2/3 ans (dans l'idéal 😊)

Pousses de l'année
consommées, 10 % des
semi li, 80 % herbacées

Unités agricole = Ha + points + lignes + têtes

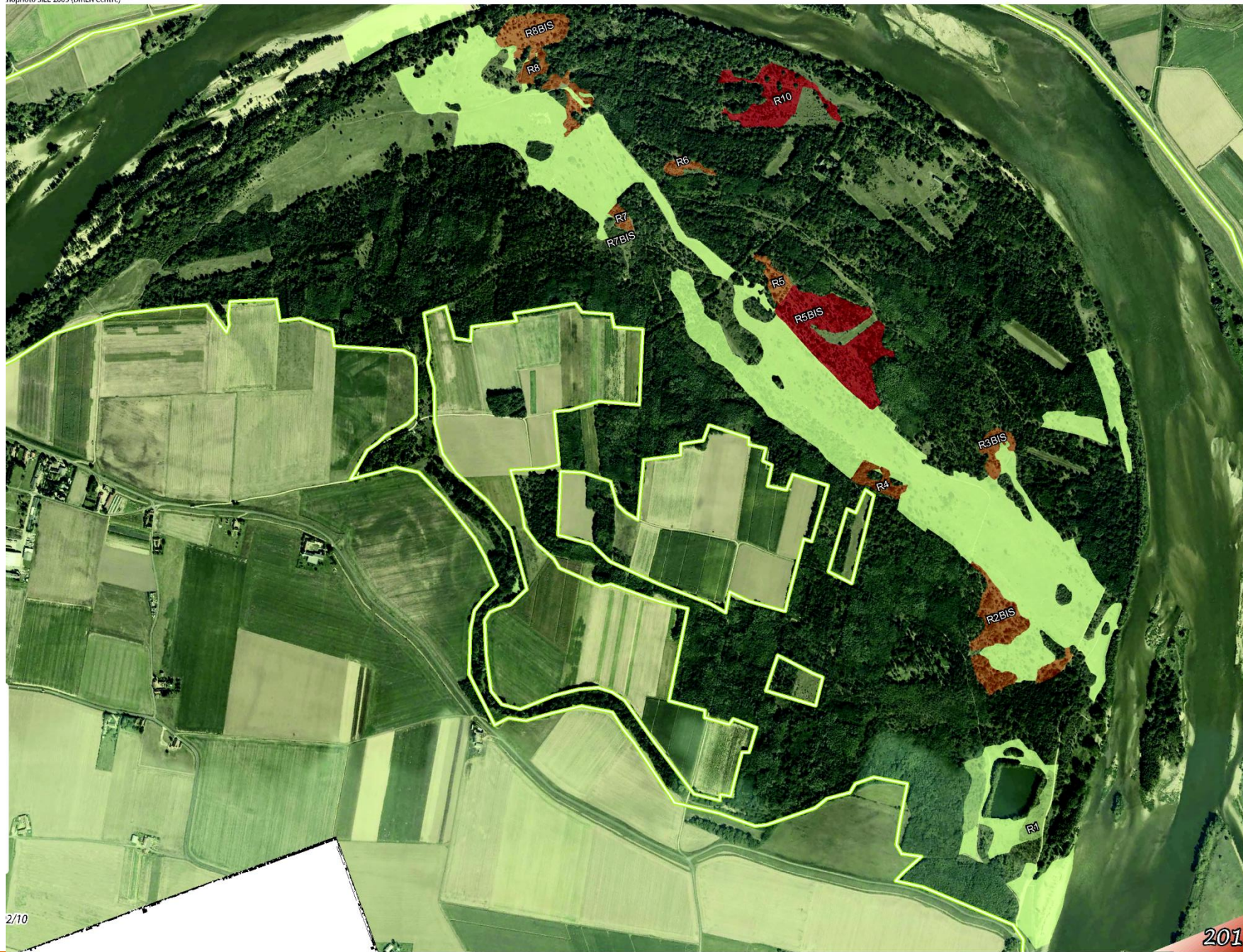


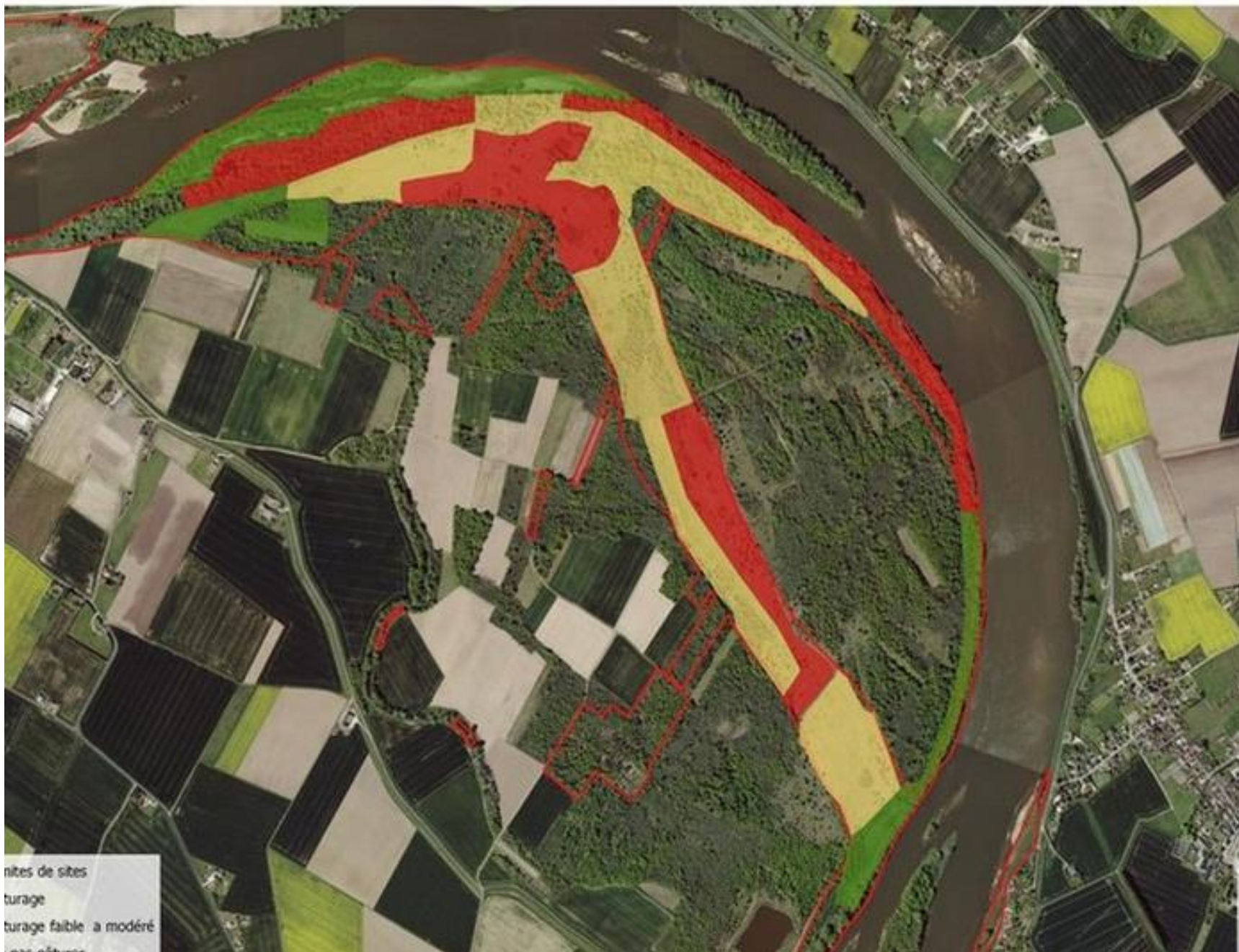
Les outils exemples de 2 outils : le CC pâturage

Un langage commun



Type de milieu	Objectifs	Pression de pâturage	Mode de pâturage préférentiel	Itinéraire de pâturage
Pelouses	<ul style="list-style-type: none">- Eviter la colonisation par des ligneuses.- Favoriser l'écorchement de la strate herbacée.	Faible	Pâturage itinérant	<p>Le pâturage sur les pelouses devra être décalé en fin d'été.</p> <p>Si la dynamique végétale était trop importante le démarrage du pâturage sur ce milieu pourrait être anticipé.</p>
Prairie	<ul style="list-style-type: none">- Eviter la colonisation par des ligneuses.- Favoriser l'écorchement de la strate herbacée.	Moyen	Enclos mobile ou pâturage itinérant	Pâturage régulier durant toute la saison.
Lande et fruticée	<ul style="list-style-type: none">- Limiter l'expansion des massifs.	Fort	Enclos mobile	Maintenir une pression de pâturage forte au printemps et en été. Réaliser deux passages au moins entre la fin du printemps et la fin de l'automne.





**Congrès 2021
des Conservatoires
d'espaces naturels**

**Du 17 au 20 nov. 2021
à Tours (Indre-et-Loire)**



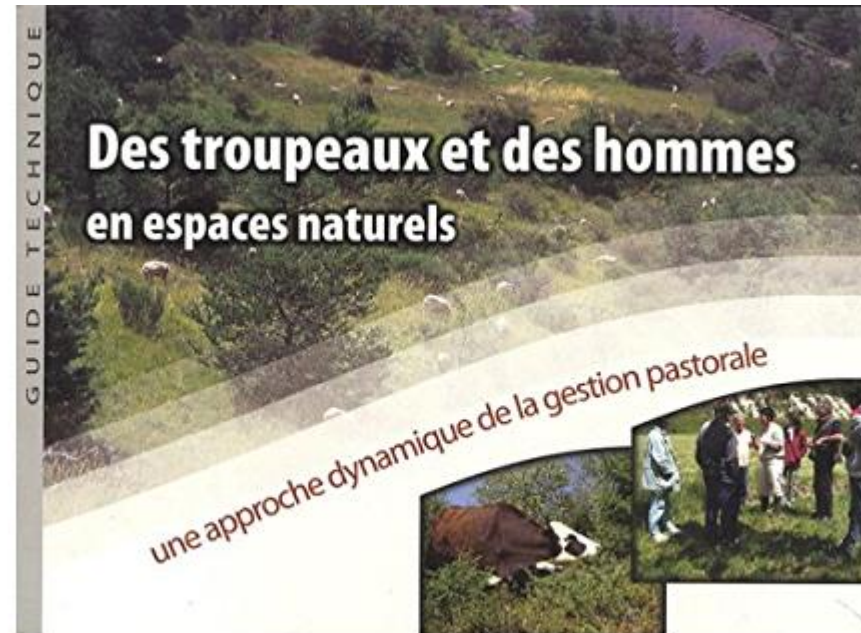
Les outils exemples de 2 outils : le CC pâturage

Un langage commun



Les outils exemples de 2 outils : le CC pâturage

Un langage commun



Pour aller plus loin...



RHÔNE-ALPES

LES CAHIERS TECHNIQUES

Gestion d'espaces naturels
des notions simples pour comprendre



PÔLE GESTION DES MILIEUX NATURELS



Catégorie
Milieux ouverts (plutôt secs)

Principaux milieux concernés
Pelouses calcicoles, pelouses sèches et alluviales, landes sèches et mésophiles, prairies



GH02 - Entretien de milieux ouverts

Typologie des actions de gestion
Pôle « Gestion des milieux naturels »

Objectif de ce type d'actions

Cette action vise l'entretien principalement mécanique de milieux ouverts (plutôt secs) faiblement embroussaillés ou colonisés par les ligneux, préalablement ou non restaurés. Elle couvre les travaux permettant le maintien de leur fonctionnalité écologique.

Sous-types d'actions concernés

Sous-type	Détails	Photos/schémas
GH02a - Gyrobroyage	Procédé mécanique utilisé pour broyer, par le passage d'un engin à disques rotatifs, les végétations herbacées ou ligneuses.	
GH02b - Broyage au sol	Action mécanique utilisée pour broyer, au plus près du sol, les végétations principalement herbacées et ligneuses.	

Rédaction : Serge Grossettes - Illustrations : Cem Centar - Val de Loire

Congrès 2021
des Conservatoires
d'espaces naturels

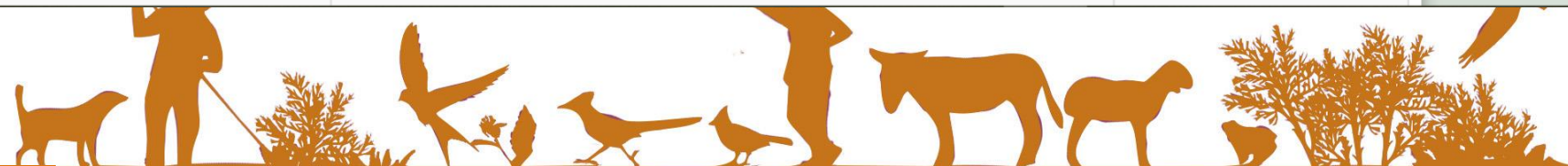


du 17 au 20 nov. 2021
à Tours (Indre-et-Loire)



Libellé	Gestionnaire	Typologie
+ Abords de l'étang de Château-la-Vallière - Voir sur la carte	Non affecté	ENS
+ Abords du Gault - Voir sur la carte	Non affecté	ENS
+ Abords du Lac de Rillé - Voir sur la carte	Non affecté	ENS
+ Aéroport de Châteauroux - Voir sur la carte	Caux Sylvie (Indre Nature)	Site Indre Nature
+ ARC FORESTIER DU PERCHE D'EURE-ET-LOIR - Voir sur la carte	Martine Claire (Parc Naturel Régional du Perche)	N2000 - SIC/ZSC
+ Baltan - Voir sur la carte	Non affecté	ENS

<https://web.roblox.com/games>





Outil Capture d'écran

Nouveau Mode Reporter Annuler Options

Sélectionnez un mode de capture avec le bouton Mode ou cliquez sur le bouton Nouveau.

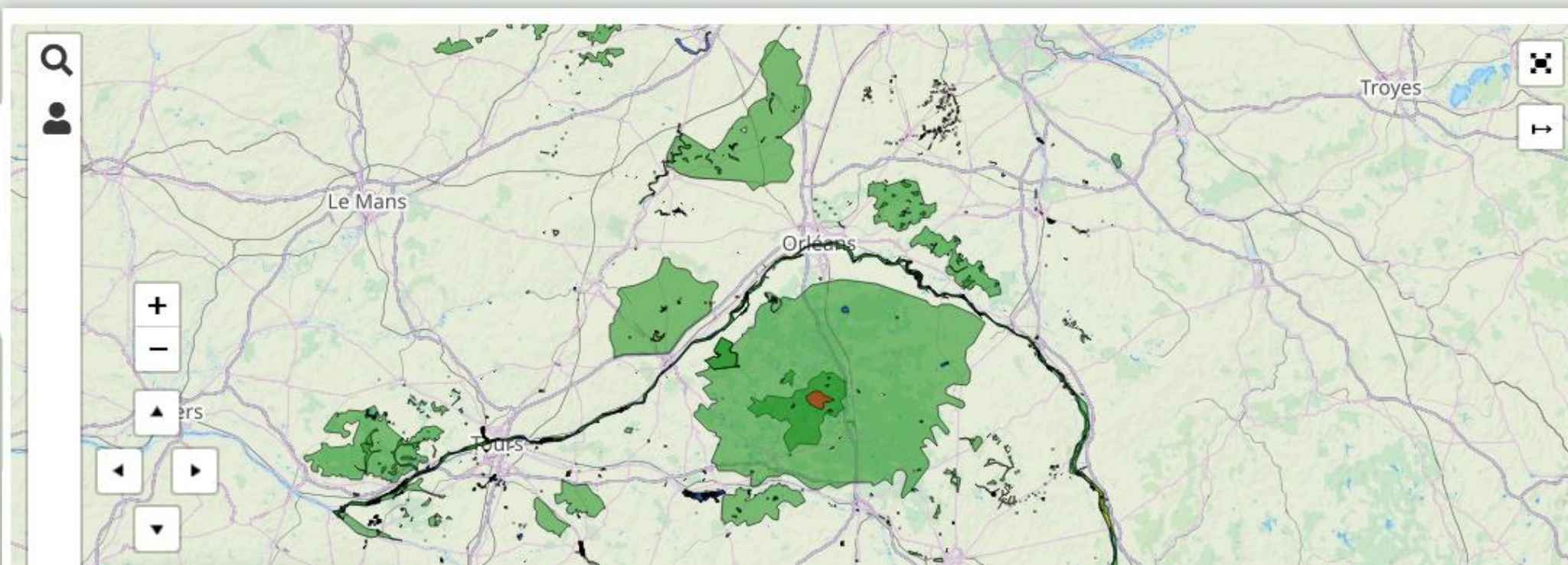
L'outil Capture d'écran déménage...

Lors d'une prochaine mise à jour, l'outil Capture d'écran sera déplacé vers un nouvel emplacement. Essayez les fonctionnalités améliorées et effectuez des captures d'écran comme d'habitude avec Capture d'écran et croquis (ou essayez le raccourci touche de logo Windows + Maj + S).

[Essayer Capture d'écran et croquis](#)

Nom	Prénom	Structure	Téléphone				
Delzor	Aurélie	Parc Naturel Régional de la Brenne	0254281212	a.delzor@parc-naturel-brenne.fr	Hameau du Bouchet 36300 ROSNAY	Animateur/animateur contrat	Aménagement du t
Demessence	Amandine	Communauté de communes Les Villages de la Forêt	0248510306	contact@lamaisondeleau.org	Le Moulin Gentil 18330 Neuvy-sur-Barangeon	Responsable de pôle	Gestion des espace
Deplagne	Jean-noel	Syndicat Mixte d'aménagement du Bassin de la	0254769842	smabs@aliceadsl.fr	8 place Port Brault 41200 ROMORANTIN-	Technicien(ne) rivière	Cours d'eau et bas



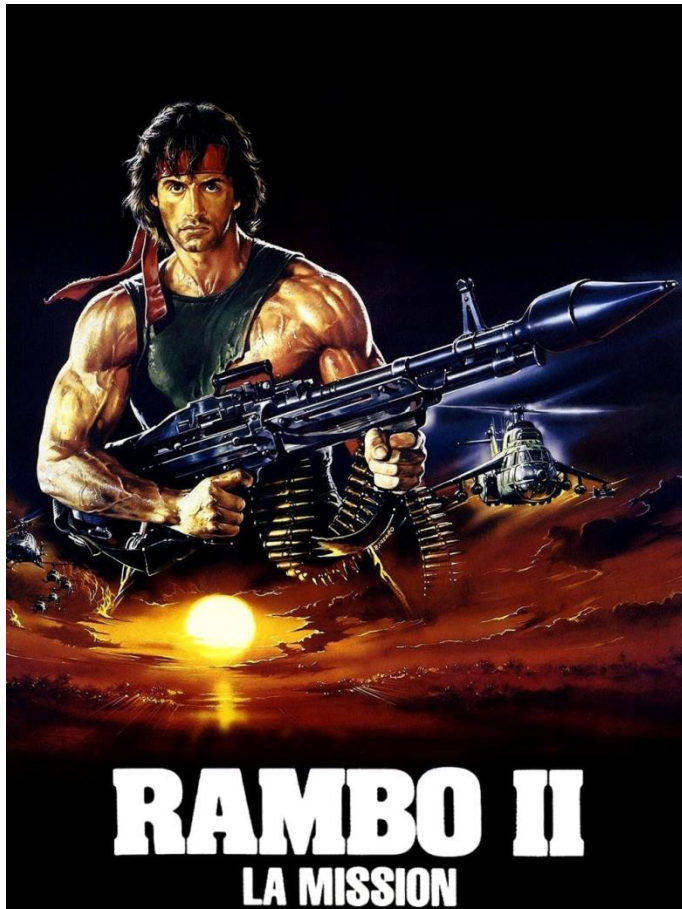


En guise de conclusion...

« Pour survivre à la gestion des espaces naturels, il faut devenir l'espaces naturels. »

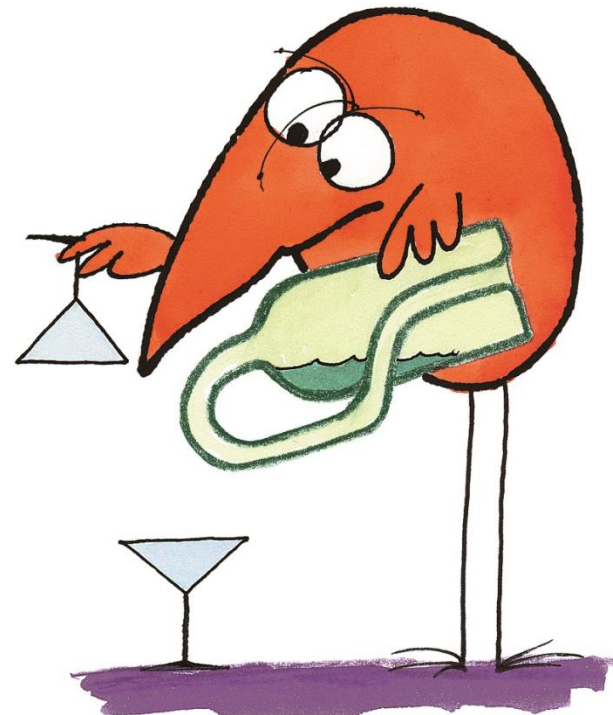
Congrès 2021
des Conservatoires
d'espaces naturels

Du 17 au 20 nov. 2021
(Indre-et-Loire)



<https://www.ecranlarge.com/films/841012-rambo-ii-la-mission>

La devise Shadok du mois.



S'IL N'Y A PAS DE SOLUTION
C'EST QU'IL N'Y A PAS DE PROBLÈME.

https://www.moveonmag.com/Shadoks-ad-hoc-pour-sortir-du-confinement_a1901.html

Les devises Shadok



EN ESSAYANT CONTINUELLEMENT
ON FINIT PAR RÉUSSIR. DONC:
PLUS ÇA RATE, PLUS ON A
DE CHANCES QUE ÇA MARCHE.

https://www.huffingtonpost.fr/chef-shadok/ma-devise-shadok-de-la-semaine_b_2315636.html